

STATISTISCHE BERICHTE

Kennziffer: A VI 5 - vj 2/17 SH

Sozialversicherungspflichtig Beschäftigte in Schleswig-Holstein am 30. Juni 2017

Herausgegeben am: 7. März 2018



Impressum

Statistische Berichte

Herausgeber:

Statistisches Amt für Hamburg und Schleswig-Holstein

– Anstalt des öffentlichen Rechts –

Steckelhörn 12
20457 Hamburg

Auskunft zu dieser Veröffentlichung:

Karin Budziszewski

Telefon: 040 - 42831 1838

E-Mail: vgr-hh@statistik-nord.de

Auskunftsdienst:

E-Mail: info@statistik-nord.de

Auskünfte: 040 42831-1766
0431 6895-9393

Internet: www.statistik-nord.de

© Statistisches Amt für Hamburg und Schleswig-Holstein, Hamburg 2018
Auszugsweise Vervielfältigung und Verbreitung mit Quellenangabe gestattet.

Sofern in den Produkten auf das Vorhandensein von Copyrightrechten Dritter hingewiesen wird, sind die in deren Produkten ausgewiesenen Copyrightbestimmungen zu wahren. Alle übrigen Rechte bleiben vorbehalten.

Zeichenerklärung:

0	weniger als die Hälfte von 1 in der letzten besetzten Stelle, jedoch mehr als nichts
–	nichts vorhanden (genau Null)
...	Angabe fällt später an
·	Zahlenwert unbekannt oder geheim zu halten
×	Tabellenfach gesperrt, weil Aussage nicht sinnvoll
p	vorläufiges Ergebnis
r	berichtigtes Ergebnis
s	geschätztes Ergebnis
a. n. g.	anderweitig nicht genannt
u. dgl.	und dergleichen
()	Zahlenwert mit eingeschränkter Aussagefähigkeit
/	Zahlenwert nicht sicher genug

Inhaltsverzeichnis	Seite
Erläuterungen	4
Abkürzungen	6
Grafiken	
G 1 Sozialversicherungspflichtig Beschäftigte am Arbeitsort in Schleswig-Holstein am 30. Juni 2017 nach Altersgruppen	7
G 2 Sozialversicherungspflichtig Beschäftigte am Arbeitsort in Schleswig-Holstein am 30. Juni 2017 nach Wirtschaftsabschnitten	8
G 3 Sozialversicherungspflichtig Beschäftigte am Arbeitsort in Schleswig-Holstein am 30. Juni 2017 nach Wirtschaftsabschnitten und Geschlecht	9
Tabellen	
Sozialversicherungspflichtig Beschäftigte am Arbeitsort	
1.1 Sozialversicherungspflichtig Beschäftigte am Arbeitsort in Schleswig-Holstein am 30. Juni 2017 nach Strukturmerkmalen	10
1.2 Sozialversicherungspflichtig Beschäftigte am Arbeitsort in Schleswig-Holstein am 30. Juni 2017 nach Wirtschaftsabschnitten und ausgewählten Wirtschaftsabteilungen, Vollzeit- und Teilzeitbeschäftigten, Auszubildenden, deutschen bzw. ausländischen Beschäftigten und Geschlecht	11
1.3 Sozialversicherungspflichtig Beschäftigte am Arbeitsort in Schleswig-Holstein am 30. Juni 2017 nach Wirtschaftszweigen, deutschen und ausländischen Beschäftigten, Altersgruppen und Geschlecht	13
1.4 Sozialversicherungspflichtig Beschäftigte am Arbeitsort in Schleswig-Holstein am 30. Juni 2017 nach Wirtschaftszweigen, Altersgruppen, Berufsausbildungsabschluss und Geschlecht	15
1.5 Ausländische sozialversicherungspflichtig Beschäftigte am Arbeitsort in Schleswig-Holstein am 30. Juni 2017 nach Wirtschaftszweigen, Altersgruppen, ausgewählten Staatsangehörigkeiten und Geschlecht	16
1.6 Sozialversicherungspflichtig Beschäftigte am Arbeitsort in Schleswig-Holstein am 30. Juni 2017 nach Berufshauptgruppen, -gruppen und ausgewählten -untergruppen, Berufsausbildungsabschluss und Geschlecht	18
1.7 Sozialversicherungspflichtig Beschäftigte am Arbeitsort in Schleswig-Holstein am 30. Juni 2017 nach Berufshauptgruppen, -gruppen und ausgewählten -untergruppen, Geschlecht, Vollzeit- und Teilzeitbeschäftigten, Auszubildenden sowie deutschen und ausländischen Beschäftigten	19
1.8 Sozialversicherungspflichtig Beschäftigte am Arbeitsort in den Kreisen von Schleswig-Holstein am 30. Juni 2017 nach Wirtschaftszweigen und Geschlecht	20
Sozialversicherungspflichtig Beschäftigte am Wohnort	
2.1 Sozialversicherungspflichtig Beschäftigte am Wohnort in Schleswig-Holstein am 30. Juni 2017 nach Strukturmerkmalen	22
2.2 Sozialversicherungspflichtig Beschäftigte am Wohnort in Schleswig-Holstein am 30. Juni 2017 nach Wirtschaftsabschnitten und ausgewählten Wirtschaftsabteilungen, Vollzeit- und Teilzeitbeschäftigten, Auszubildenden, deutschen bzw. ausländischen Beschäftigten und Geschlecht	23
2.3 Sozialversicherungspflichtig Beschäftigte am Wohnort in Schleswig-Holstein am 30. Juni 2017 nach Berufshauptgruppen, -gruppen und ausgewählten -untergruppen, Berufsausbildungsabschluss und Geschlecht	25
2.4 Sozialversicherungspflichtig Beschäftigte am Wohnort in Schleswig-Holstein am 30. Juni 2017 nach Berufshauptgruppen, -gruppen und ausgewählten -untergruppen, Geschlecht, Vollzeit- und Teilzeitbeschäftigten, Auszubildenden sowie deutschen und ausländischen Beschäftigten	26
2.5 Sozialversicherungspflichtig Beschäftigte am Wohnort in den Kreisen von Schleswig-Holstein am 30. Juni 2017 nach Wirtschaftszweigen und Geschlecht	27

Erläuterungen

Datengrundlage

In diesem Statistischen Bericht zu den sozialversicherungspflichtig Beschäftigten in Schleswig-Holstein am 30. Juni 2017 werden Ergebnisse der Beschäftigungsstatistik der Bundesagentur für Arbeit über die sozialversicherungspflichtig Beschäftigten am Arbeitsort sowie am Wohnort dargestellt.

Sozialversicherungspflichtig Beschäftigte

Im vorliegenden Statistischen Bericht werden Beschäftigte (einschließlich Personen in beruflicher Ausbildung) nachgewiesen, die kranken- oder rentenversicherungspflichtig sind oder für die Beitragsanteile zu den gesetzlichen Rentenversicherungen zu entrichten sind.

Nicht enthalten sind geringfügig Beschäftigte (soweit sie ausschließlich beitragspflichtige geringfügige Beschäftigungsverhältnisse ausüben), Beamte und Beamtinnen, Selbstständige sowie mithelfende Familienangehörige.

Auszubildende

Auszubildende sind Personen, die aufgrund eines Ausbildungsvertrages nach dem Berufsbildungsgesetz (BBiG) vom 25. März 2005 eine betriebliche Ausbildung in einem anerkannten Ausbildungsberuf durchlaufen.

Ab dem Stichtag 30.6.2008 wird das Merkmal Auszubildende neu abgegrenzt. Es werden ausschließlich Auszubildende mit einem gültigen Ausbildungsvertrag nachgewiesen. Damit sind Anlernlinge, Praktikanten und Volontäre nicht mehr in den Angaben zu den Auszubildenden enthalten. Aus diesem Grunde sind die Ergebnisse vor dem oben genannten Stichtag mit neueren Auswertungen eingeschränkt vergleichbar.

Voll- und Teilzeitbeschäftigte

Die Unterscheidung der sozialversicherungspflichtig Beschäftigten nach Voll- und Teilzeitbeschäftigten richtet sich nach den von den Arbeitgebern in den Meldebelegen zur Sozialversicherung erteilten Angaben. Als Teilzeit ist dabei jede vertraglich festgelegte Arbeitszeit eingeordnet, die geringer als die tarifliche bzw. betrieblich festgelegte Regelarbeitszeit ist.

Alter

Das Alter der Beschäftigten wird jeweils zum Stichtag ermittelt (sog. „Altersjahrmethode“). Die Angaben enthalten daher für unterjährige Stichtage Personen, die zwei unterschiedlichen Geburtsjahrgängen angehören.

Berufsausbildungsabschluss

Als abgeschlossene Berufsausbildung wird die Ausbildung in einem anerkannten Lehr- oder Anlernberuf (Ausbildung im Sinne des Berufsbildungsgesetzes), Abschluss einer Berufsfach- oder Fachschule, Abschluss einer Fachhochschule, Hochschule bzw. Universität angesehen. Zu den anerkannten Berufsabschlüssen zählen auch Meister-, Techniker- und gleichwertiger Fachschulabschluss. Der akademische Abschluss umfasst Bachelor, Diplom, Magister, Master, Staatsexamen oder Promotion.

Ausgeübte Tätigkeit (KIdB 2010)

Als ausgeübte Tätigkeit meldet der Arbeitgeber die Tätigkeit der Beschäftigten im aktuellen Beschäftigungsverhältnis, nicht den erlernten Beruf oder eine früher ausgeübte Tätigkeit. Die ausgeübte Tätigkeit wird seit dem Jahr 2012 nach der Klassifikation der Berufe 2010 (KIdB 2010) geschlüsselt. Bei der KIdB 2010 handelt es sich um eine vollständige Neusystematisierung der Berufe anhand der Dimensionen Berufsfachlichkeit und Anforderungsniveau.

Staatsangehörigkeit

Als Ausländer gelten alle Personen, die nicht Deutsche im Sinne des Art. 116 Abs. 1 GG sind. Ausländische Beschäftigte werden nachgewiesen ohne Staatenlose bzw. Personen mit ungeklärter Staatsangehörigkeit.

Klassifikation der Wirtschaftszweige

Mit Beginn des Jahres 2008 hat die Bundesagentur für Arbeit in der Beschäftigungsstatistik die „Klassifikation der Wirtschaftszweige, Ausgabe 2008“ (WZ 2008) eingeführt. Damit wurde die bis Ende 2007 gültige „Klassifikation der Wirtschaftszweige, Ausgabe 2003“ (WZ 2003) abgelöst. Daher sind Ergebnisse aus der Beschäftigungsstatistik nach der neuen WZ 2008 mit den Ergebnissen der Vorgängerversion WZ 2003 nur eingeschränkt vergleichbar. In der wirtschaftsfachlichen Darstellung sind die Fälle ohne Angabe zum Wirtschaftszweig nicht enthalten. Dagegen sind diese Fälle in den Summen über alle Wirtschaftszweige enthalten.

Arbeitsort/Wohnort

Die sozialversicherungspflichtig Beschäftigten werden sowohl am Arbeitsort (in Deutschland) als auch am Wohnort nachgewiesen.

Zu den Sozialversicherungspflichtig Beschäftigten am Arbeitsort zählen

alle sozialversicherungspflichtig Beschäftigten, die in der betreffenden Gemeinde arbeiten, unabhängig davon, wo sie wohnen.

Erfasst werden demnach alle Personen, die im jeweiligen Gebiet ihren Wohn- und Arbeitsort haben, zuzüglich der außerhalb dieses Gebietes wohnenden Personen, die als Einpendler in diese Region ihren Arbeitsort erreichen.

Zu den Sozialversicherungspflichtig Beschäftigte am Wohnort zählen

alle sozialversicherungspflichtig Beschäftigten, die in der betreffenden Gemeinde wohnen, unabhängig davon, wo sie arbeiten.

Erfasst werden demnach alle Personen, die im jeweiligen Gebiet ihren Wohn- und Arbeitsort haben, zuzüglich der innerhalb dieses Gebietes wohnenden Personen, die als Auspendler aus dieser Region ihren Arbeitsort erreichen.

Hinweis

Seit Dezember 2011 geben die Arbeitgeber Meldungen für ihre Beschäftigten nach neuem Verfahren ab. Hierzu siehe auch die Methodenberichte der Bundesagentur für Arbeit unten.

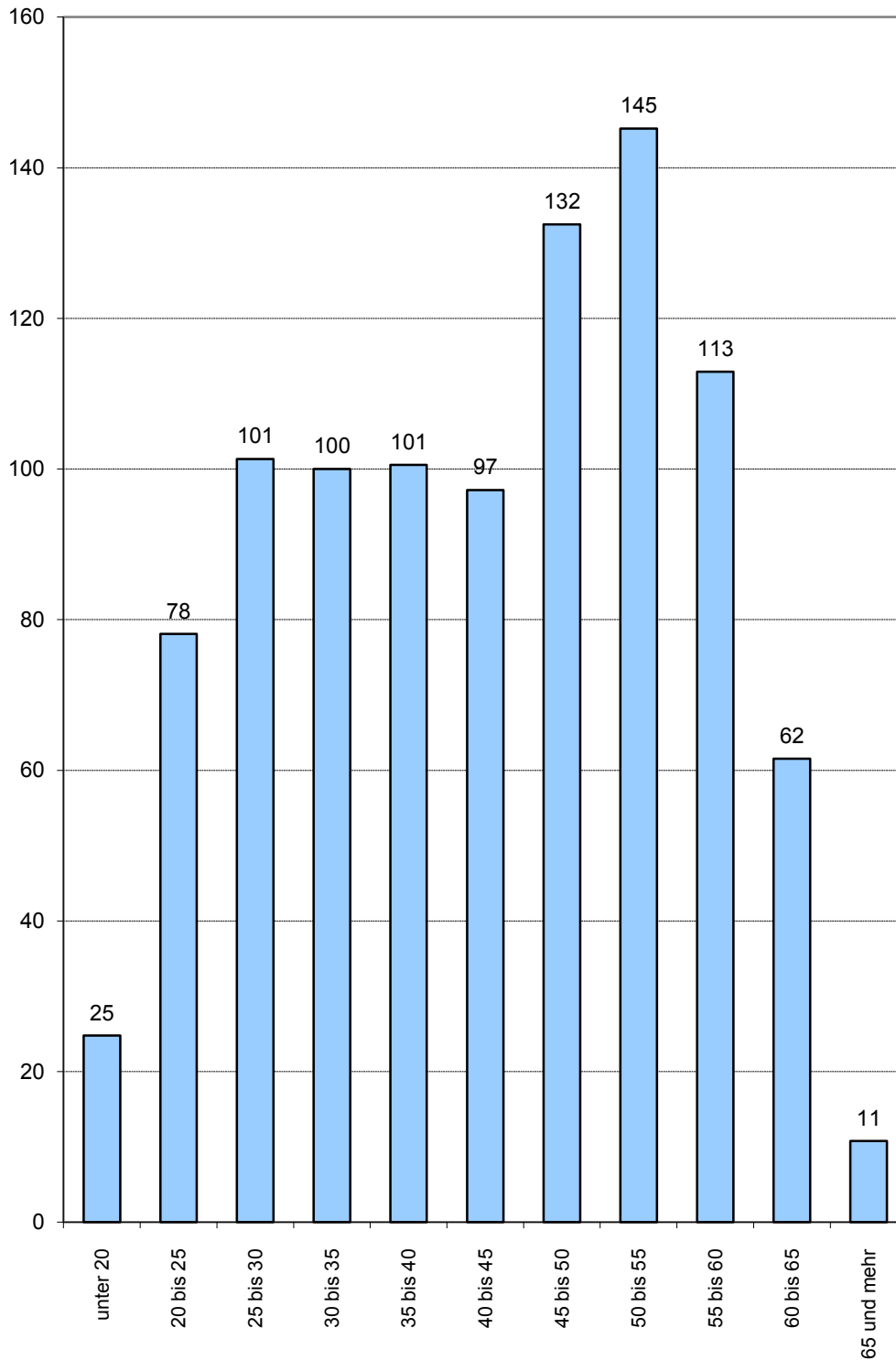
<http://statistik.arbeitsagentur.de/>
Methodenbericht

Abkürzungen

abgeschloss.	abgeschlossene
a. n. g.	anderweitig nicht genannt
Bekleid.	Bekleidung
BBiG	Berufsbildungsgesetz
DEÜV	Datenerfassungs- und -übermittlungsverordnung
Dienstleistg.	Dienstleistungen
...dienstleistg.	...dienstleistungen
DV-Geräte	Datenverarbeitungsgeräte
einschl.	einschließlich
elektron.	elektronischen
Erbrg.	Erbringung
Erzeugn.	Erzeugnissen
...erzeugn.	...erzeugnissen
Erzieh. u. Unterr.	Erziehung und Unterricht
exterr. Org.	Exterritoriale Organisationen
f.	für
freiberufl.	freiberufliche
Gesundh.- u. Sozialw.	Gesundheits- und Sozialwesen
Getr.	Getränke
Gew.	Gewinnung
GG	Grundgesetz
Glasw.	Glaswaren
H. v.	Herstellung von
Holzw.	Holzwaren
Instandh.	Instandhaltung
Kfz	Kraftfahrzeuge
künstl.	künstlerische
Lederw.	Lederwaren
Masch.	Maschinen
Nahr.- u. Genussm.	Nahrungs- und Genussmittel
Öff./öff.	Öffentliche / öffentlichen
opt.	optischen
Priv.	Private Haushalte
Rep.	Reparatur
Sonst.	Sonstige
sonst.	sonstigen
Sozialvers.	Sozialversicherung
Tabakerzeugn.	Tabakerzeugnisse
Tätigk.	Tätigkeiten
techn.	technische
Textil.	Textilien
u.	und
v.	von
verb.	verbundene
wirtschaftl.	wirtschaftliche
wiss./wissenschaftl.	wissenschaftlich / wissenschaftliche
WZ 2003	Klassifikation der Wirtschaftszweige, Ausgabe 2003
WZ 2008	Klassifikation der Wirtschaftszweige, Ausgabe 2008

**Sozialversicherungspflichtig Beschäftigte am Arbeitsort
in Schleswig-Holstein am 30. Juni 2017 nach Altersgruppen**

Tausend Personen

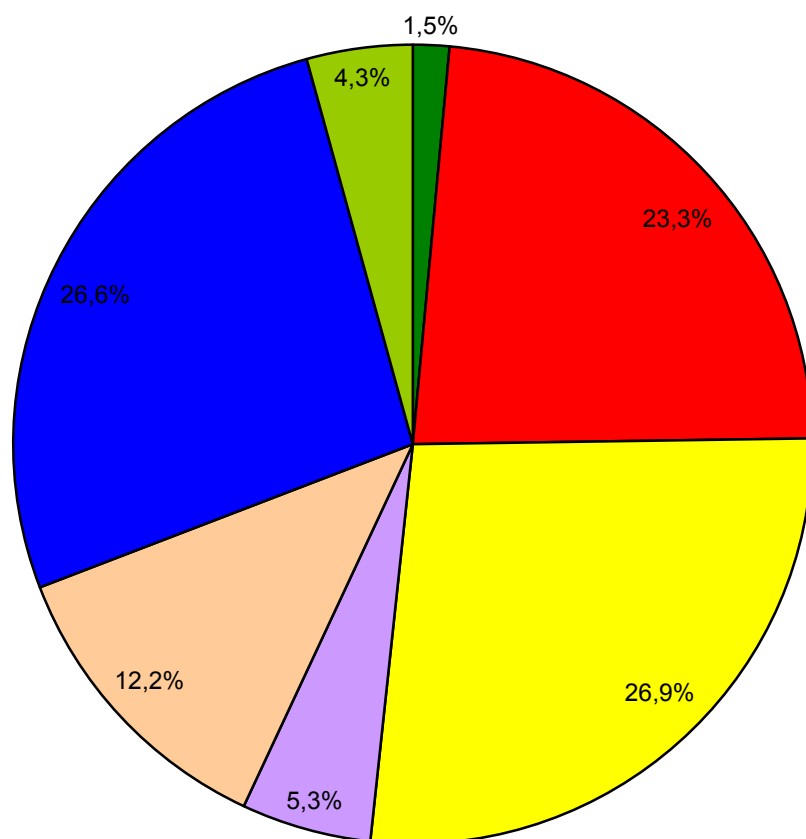


von ... bis unter ... Jahren

siehe auch Tabelle 1.4

Quelle:
Bundesagentur für Arbeit

**Sozialversicherungspflichtig Beschäftigte am Arbeitsort
in Schleswig-Holstein am 30. Juni 2017 nach Wirtschaftsabschnitten**

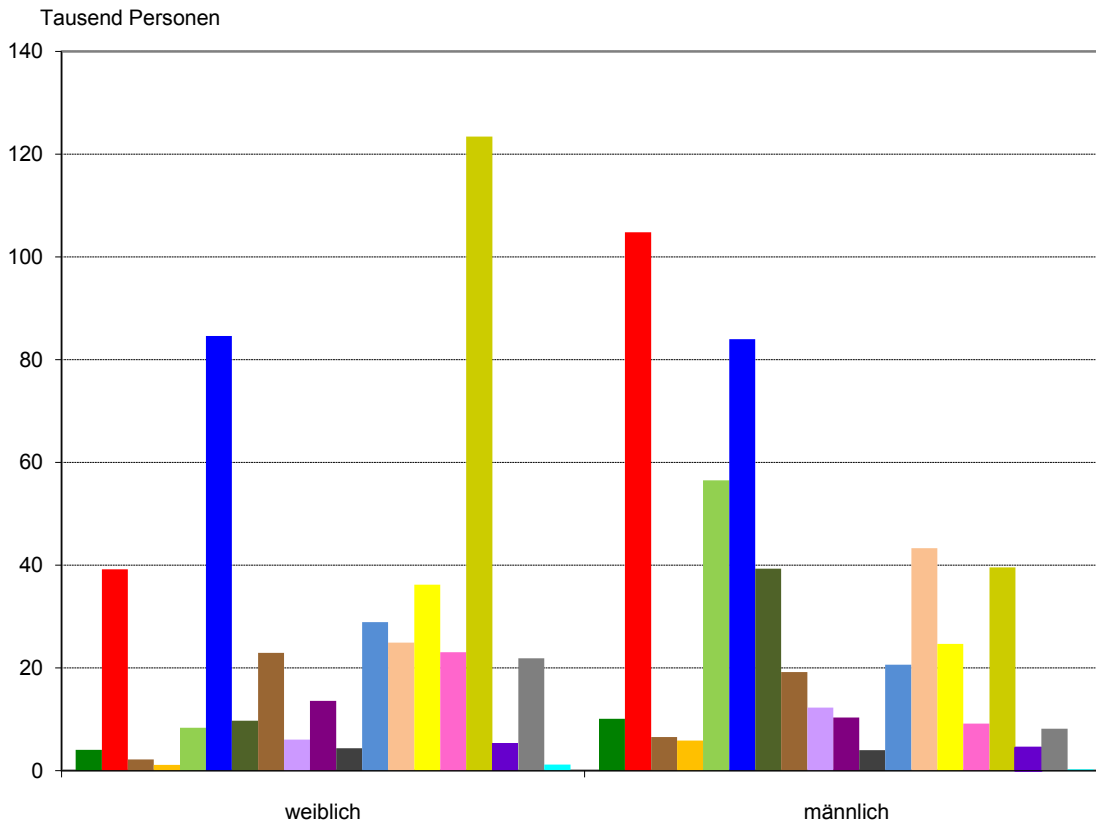


- A Land- und Forstwirtschaft, Fischerei
- B-F Produzierendes Gewerbe
- G-I Handel, Verkehr, Gastgewerbe
- J-L Inform. u. Kommunikation; Finanz- u. Versicherungsdienstleistg.; Grundst. und Wohnungsw.
- M-N Freiberufl., wissenschaftl., techn. Dienstleistg.; sonst. wirtschaftl. Dienstleistg.
- O-Q Öff. Verwaltung, Verteidigung, Sozialvers.; Erzieh. u. Unterr.; Gesundh.- u. Sozialw.
- R-U Kunst, Unterhaltung und Erholung; sonst. Dienstleistg.; Priv. Haushalte; Exterr. Org.

siehe auch Tabelle 1.2

Quelle:
Bundesagentur für Arbeit

**Sozialversicherungspflichtig Beschäftigte am Arbeitsort
in Schleswig-Holstein am 30. Juni 2017 nach
Wirtschaftsabschnitten und Geschlecht**



- A Land- und Forstwirtschaft, Fischerei
 - BC Bergbau Gewinnung von Steinen und Erden, Verarbeitendes Gewerbe
 - D Energieversorgung
 - E Wasserversorg.; Abwasser- und Abfallentsorg. u.
 - F Baugewerbe
 - G Handel; Instandhaltung und Rep. von Kfz
 - H Verkehr und Lagerei
 - I Gastgewerbe
 - J Information und Kommunikation
 - K Finanz- und Versicherungsdienstleistg.
 - L Grundstücks- und Wohnungswesen
 - M Freiberufl., wissenschaftl. u. techn. Dienstleistg.
 - N Erbrg. v. sonst. wirtschaftl. Dienstleistg.
 - O Öff. Verwaltung, Verteidigung, Sozialvers.
 - P Erziehung und Unterricht
 - Q Gesundheits- und Sozialwesen
 - R Kunst, Unterhaltung und Erholung
 - S Erbrg. v. sonstigen Dienstleistungen
 - TU Private Haushalte; Exterritoriale Organisationen
- siehe auch Tabelle 1.2
- Quelle:
Bundesagentur für Arbeit

**1.1 Sozialversicherungspflichtig Beschäftigte am Arbeitsort in Schleswig-Holstein am 30. Juni 2017
nach Strukturmerkmalen**

Merkmal	Insgesamt ¹	Anteil an allen Beschäftigten	Männlich	Weiblich	Veränderung gegenüber Vorquartal			Veränderung gegenüber Vorjahresquartal		
					insgesamt	männlich	weiblich	insgesamt	männlich	weiblich
	Anzahl	%	Anzahl		%					
Beschäftigte insgesamt	964 957	100	503 491	461 466	1,2	1,3	1,0	2,6	2,7	2,5
dar. Auszubildende	48 049	5,0	27 452	20 597	- 4,8	- 4,7	- 4,9	0,5	1,2	- 0,5
nach Altersgruppen										
Alter von... bis unter ... Jahren										
unter 20	24 790	2,6	14 671	10 119	-10,7	-10,9	-10,4	0,8	0,6	1,3
20 bis 30	179 440	18,6	97 375	82 065	1,6	2,3	0,7	2,5	3,5	1,4
30 bis 40	200 559	20,8	107 412	93 147	1,6	1,9	1,3	3,5	3,6	3,5
40 bis 50	229 714	23,8	116 662	113 052	0,0	0,2	- 0,2	- 2,6	- 2,6	- 2,5
50 bis 60	258 109	26,7	128 975	129 134	2,1	2,0	2,1	5,4	5,4	5,5
60 und mehr	72 345	7,5	38 396	33 949	4,3	4,1	4,5	8,6	7,6	9,7
nach Staatsangehörigkeit										
Deutsche Beschäftigte	902 370	93,5	463 575	438 795	0,8	1,0	0,7	2,0	1,8	2,2
Ausländische Beschäftigte	62 114	6,4	39 614	22 500	6,0	6,1	5,9	12,0	13,7	9,1
darunter aus EU-Ländern (EU-27)	34 413	3,6	21 460	12 953	6,6	5,9	7,9	10,0	11,0	8,5
nach Berufsausbildungsabschluss										
ohne beruflichen Ausbildungsabschluss	120 090	12,4	68 253	51 837	0,3	0,7	- 0,2	4,1	5,1	2,8
mit anerkanntem Berufsabschluss	627 511	65,0	315 290	312 221	1,2	1,4	1,0	2,5	2,5	2,6
mit akademischem Abschluss	103 783	10,8	54 453	49 330	2,1	1,7	2,4	7,4	6,1	8,9
Ausbildung unbekannt	113 573	11,8	65 495	48 078	1,1	1,4	0,6	- 2,6	- 1,4	- 4,1
nach Berufsbereichen²										
Land-, Forst-, Tierwirtschaft, Gartenbau	25 585	2,7	19 030	6 555	3,0	3,0	3,1	0,6	0,1	2,1
Rohstoffgewinnung, Produktion, Fertigung	173 845	18,0	143 393	30 452	1,2	1,1	1,6	2,2	2,3	1,7
Bau, Architektur, Vermessung, Gebäudetechnik	68 074	7,1	64 613	3 461	1,9	1,9	1,3	2,4	2,2	6,8
Naturwissenschaft, Geografie, Informatik	26 022	2,7	19 184	6 838	0,3	0,3	0,3	3,7	3,9	3,4
Verkehr, Logistik, Schutz und Sicherheit	141 061	14,6	98 839	42 222	1,7	1,5	2,2	2,5	2,3	3,2
Kaufm. Dienstl., Handel, Vertrieb, Tourismus	133 840	13,9	49 778	84 062	3,0	2,8	3,1	2,9	4,3	2,1
Unternehmensorga. Buchhaltung, Recht, Verwalt.	181 048	18,8	57 184	123 864	0,1	0,2	0,0	1,6	1,8	1,5
Gesundheit, Soziales, Lehre und Erziehung	188 257	19,5	37 568	150 689	0,3	0,8	0,1	3,5	5,1	3,1
Geisteswissenschaften, Kultur, Gestaltung	21 670	2,2	10 681	10 989	0,7	1,0	0,3	6,9	7,4	6,3
nach Vollzeit-/Teilzeitbeschäftigung										
Vollzeitbeschäftigte	666 440	69,1	442 343	224 097	0,7	0,9	0,3	1,7	2,1	0,9
Teilzeitbeschäftigte	298 517	30,9	61 148	237 369	2,2	4,6	1,6	4,6	7,2	4,0
nach zusammengefassten Wirtschaftsabschnitten³										
A Land- u. Forstwirtschaft, Fischerei	14 192	1,5	10 138	4 054	2,8	1,9	5,2	3,2	3,0	3,6
B-F Produzierendes Gewerbe	224 813	23,3	173 768	51 045	0,8	0,8	0,7	2,5	2,6	1,8
B-E Produzierendes Gewerbe ohne Baugewerbe	159 895	16,6	117 257	42 638	0,6	0,6	0,7	2,4	2,7	1,5
C Verarbeitendes Gewerbe	143 154	14,8	104 026	39 128	0,6	0,5	0,8	2,3	2,6	1,5
F Baugewerbe	64 918	6,7	56 511	8 407	1,2	1,4	0,4	2,6	2,5	3,2
G-U Dienstleistungsbereiche	725 948	75,2	319 584	406 364	1,2	1,6	1,0	2,6	2,7	2,6
G-I Handel, Verkehr, Gastgewerbe	259 870	26,9	142 554	117 316	2,3	2,0	2,6	2,4	2,6	2,1
J Information und Kommunikation	18 336	1,9	12 290	6 046	0,0	0,3	- 0,6	2,7	2,8	2,3
K Finanz- u. Versicherungsdienstleistg.	23 970	2,5	10 388	13 582	- 0,9	- 0,8	- 1,0	- 1,3	- 1,1	- 1,6
L Grundstücks- und Wohnungswesen	8 405	0,9	3 991	4 414	1,3	0,2	2,2	3,5	3,0	3,9
M-N Freiberufl., wissenschaftl., techn. Dienstleistg.; sonst. wirtschaftl. Dienstleistg.	117 831	12,2	63 971	53 860	1,8	2,9	0,6	2,9	3,8	1,9
O-Q Öff. Verwaltung, Verteidigung, Sozialvers.; Erzieh. u. Unterr.; Gesundh.- u. Sozialw.	256 223	26,6	73 476	182 747	0,3	0,4	0,3	3,0	2,6	3,1
R-U Kunst, Unterhaltung und Erholung; sonst. Dienstleistg.; Priv. Haushalte; Exterr. Org.	41 313	4,3	12 914	28 399	1,0	2,0	0,5	3,3	2,2	3,8

¹ einschließlich Fälle ohne Angabe nach jeweiliger Untergliederung

² Klassifikation der Berufe 2010 (KldB 2010)

³ Klassifikation der Wirtschaftszweige 2008 (WZ 2008)

Quelle: Beschäftigungsstatistik der Bundesagentur für Arbeit

**1.2 Sozialversicherungspflichtig Beschäftigte am Arbeitsort in Schleswig-Holstein am 30. Juni 2017 nach
Wirtschaftsabschnitten und ausgewählten Wirtschaftsabteilungen, Vollzeit- und Teilzeit-
beschäftigten, Auszubildenden, deutschen bzw. ausländischen Beschäftigten und Geschlecht**

Wirtschaftszweigklassifikation Ausgabe 2008	Insgesamt	Und zwar				
		Vollzeit- beschäftigte	Teilzeit- beschäftigte	Auszu- bildende	Deutsche	Ausländer
		Insgesamt				
A Land- und Forstwirtschaft, Fischerei	14 192	11 013	3 179	1 173	11 320	2 871
B-F Produzierendes Gewerbe	224 813	199 991	24 822	14 306	212 138	12 584
B-E Produzierendes Gewerbe ohne Baugewerbe	159 895	142 896	16 999	7 955	151 664	8 181
B Bergbau u. Gew. v. Steinen u. Erden	895	831	64	4	.	.
C Verarbeitendes Gewerbe	143 154	127 836	15 318	7 277	135 235	7 871
10-12 H. v. Nahr.- u. Genussm., Getr. u. Tabakerzeugn.	24 057	20 171	3 886	1 414	21 881	2 153
13-15 H. v. Textil., Bekleid., Leder, Lederw. u. Schuhen	1 131	871	260	70	1 038	93
16-18 H. v. Holzw., Papier, Pappe u. Druckerzeugn.	11 546	10 026	1 520	429	10 627	914
19 Kokerei und Mineralölverarbeitung	905	830	75	39	899	5
20 H. v. chemischen Erzeugnissen	6 806	6 073	733	278	6 503	303
21 H. v. pharmazeutischen Erzeugnissen	6 979	6 131	848	221	6 648	331
22-23 H. v. Gummi- u. Kunststoffwaren, Glas u. Glasw., Keramik, Verarb. v. Steinen u. Erden	10 405	9 558	847	340	9 805	595
24-25 Metallerzeugung u. -bearb., H. v. Metallerzeugn.	13 325	12 194	1 131	964	12 637	684
26 H. v. DV-Geräten, elektron. u. opt. Erzeugn.	10 676	9 682	994	415	10 365	311
27 H. v. elektrischen Ausrüstungen	4 613	4 223	390	194	4 429	183
28 Maschinenbau	22 841	21 473	1 368	1 079	22 043	794
29-30 Fahrzeugbau	11 974	11 257	717	550	11 306	666
31-33 H. v. Möbeln u. sonst. Waren, Rep. u. Installation von Maschinen und Ausrüstungen	17 896	15 347	2 549	1 284	17 054	839
D Energieversorgung	8 777	7 732	1 045	447	8 690	87
E Wasserversorg.; Abwasser- und Abfallentsorg. u. Beseitigung v. Umweltverschmutzungen	7 069	6 497	572	227	6 860	207
F Baugewerbe	64 918	57 095	7 823	6 351	60 474	4 403
41-42 Hoch- und Tiefbau	16 535	15 081	1 454	1 172	15 760	764
43 Vorb. Baustellenarbeiten, Bauinstallation und sonstiges Ausbaugewerbe	48 383	42 014	6 369	5 179	44 714	3 639
G-U Dienstleistungsbereiche	725 948	455 435	270 513	32 570	678 908	46 659
G-I Handel, Verkehr, Gastgewerbe	259 870	178 719	81 151	14 008	238 272	21 424
G Handel; Instandhaltung und Rep. von Kfz	168 614	114 544	54 070	10 680	161 554	6 980
45 Handel mit Kfz; Instandh. u. Rep. von Kfz	22 494	19 825	2 669	2 671	21 519	958
46 Großhandel (ohne Handel mit Kfz)	53 654	45 565	8 089	2 346	51 049	2 573
47 Einzelhandel (ohne Handel mit Kfz)	92 466	49 154	43 312	5 663	88 986	3 449
H Verkehr und Lagerei	49 102	39 621	9 481	1 260	44 531	4 536
I Gastgewerbe	42 154	24 554	17 600	2 068	32 187	9 908
J Information und Kommunikation	18 336	14 644	3 692	769	17 772	561
58-60 Verlagswesen, audiovisuelle Medien u. Rundfunk	4 092	2 801	1 291	177	3 995	97
61 Telekommunikation	2 159	1 933	226	67	2 124	35
62-63 Informat. technologische u. Informat. dienstleistg.	12 085	9 910	2 175	525	11 653	429
K Finanz- und Versicherungsdienstleistg.	23 970	16 667	7 303	1 300	23 616	351
64 Erbrg. v. Finanzdienstleistg.	17 481	12 260	5 221	901	17 217	264
65-66 Versicherungsdienstleistg. verb. Tätigk.	6 489	4 407	2 082	399	6 399	87
L Grundstücks- und Wohnungswesen	8 405	5 361	3 044	313	7 907	496
M-N Freiberufl., wissenschaftl., techn. Dienstleistg.; sonst. wirtschaftl. Dienstleistg.	117 831	78 984	38 847	4 050	104 371	13 371
M Freiberufl., wissenschaftl. u. techn. Dienstleistg.	49 605	33 990	15 615	2 830	47 896	1 694
69-71 Erbrg. v. freiberufl. u. techn. Dienstleistg.	41 354	28 463	12 891	2 259	40 234	1 109
72 Forschung und Entwicklung	3 428	2 360	1 068	84	3 018	410
73-75 Sonst. freiberufl., wissenschaftl. u. techn. Tätigk.	4 823	3 167	1 656	487	4 644	175
N Erbrg. v. sonst. wirtschaftl. Dienstleistg.	68 226	44 994	23 232	1 220	56 475	11 677
78.2, 78.3 dar. Überlassung von Arbeitskräften	17 871	14 498	3 373	65	13 922	3 932
O-Q Öff. Verwaltung, Verteidigung, Sozialvers.; Erzieh. u. Unterr.; Gesundh.- u. Sozialw.	256 223	139 437	116 786	9 815	248 235	7 902
O Öff. Verwaltung, Verteidigung, Sozialvers.	60 908	39 411	21 497	2 278	60 136	769
84.1 dar. Öffentliche Verwaltung	43 926	26 596	17 330	1 049	43 282	641
P Erziehung und Unterricht	32 297	13 336	18 961	1 403	30 869	1 413
Q Gesundheits- und Sozialwesen	163 018	86 690	76 328	6 134	157 230	5 720
86 Gesundheitswesen	74 664	40 680	33 984	3 525	72 348	2 293
87-88 Heime und Sozialwesen	88 354	46 010	42 344	2 609	84 882	3 427
R-U Kunst, Unterhaltung und Erholung; sonst. Dienstleistg.; Priv. Haushalte; Exterr. Org.	41 313	21 623	19 690	2 315	38 735	2 554
R Kunst, Unterhaltung und Erholung	9 755	6 117	3 638	462	8 914	828
S Erbrg. v. sonstigen Dienstleistungen	30 088	15 056	15 032	1 845	28 609	1 470
T Priv. Haushalte mit Hauspersonal; Dienstleistg. u. H. v. Waren durch priv. Haushalte f. d. Eigenbed.	1 466	447	1 019	8	1 211	253
U Exterritoriale Organisationen und Körperschaften	.	.	.	-	.	.
Keine Zuordnung möglich	.	.	.	-	.	-
Insgesamt	964 957	666 440	298 517	48 049	902 370	62 114

Quelle: Beschäftigungsstatistik der Bundesagentur für Arbeit

**Noch: 1.2 Sozialversicherungspflichtig Beschäftigte am Arbeitsort in Schleswig-Holstein am 30. Juni 2017 nach
Wirtschaftsabschnitten und ausgewählten Wirtschaftsabteilungen, Vollzeit- und Teilzeit-
beschäftigten, Auszubildenden, deutschen bzw. ausländischen Beschäftigten und Geschlecht**

Wirtschaftszweigklassifikation Ausgabe 2008	Insgesamt	Und zwar				
		Vollzeit- beschäftigte	Teilzeit- beschäftigte	Auszu- bildende	Deutsche	Ausländer
		Weiblich				
A Land- und Forstwirtschaft, Fischerei	4 054	2 235	1 819	275	3 428	626
B-F Produzierendes Gewerbe	51 045	33 996	17 049	2 687	48 856	2 172
B-E Produzierendes Gewerbe ohne Baugewerbe	42 638	29 928	12 710	2 149	40 719	1 904
B Bergbau u. Gew. v. Steinen u. Erden	99	57	42	–	.	.
C Verarbeitendes Gewerbe	39 128	27 734	11 394	1 982	37 244	1 870
10-12 H. v. Nahr.- u. Genussm., Getr. u. Tabakerzeugn.	10 418	7 154	3 264	730	9 656	752
13-15 H. v. Textil-, Bekleid., Leder, Lederw. u. Schuhen	640	428	212	39	592	48
16-18 H. v. Holz-, Papier, Pappe u. Druckerzeugn.	2 654	1 809	845	107	2 494	158
19 Kokerei und Mineralölverarbeitung	144	97	47	10	144	0
20 H. v. chemischen Erzeugnissen	1 875	1 384	491	77	1 796	79
21 H. v. pharmazeutischen Erzeugnissen	3 675	2 917	758	106	3 503	172
22-23 H. v. Gummi- u. Kunststoffwaren, Glas u. Glasw., Keramik, Verarb. v. Steinen u. Erden	2 524	1 839	685	93	2 423	101
24-25 Metallerzeugung u. -bearb., H. v. Metallerzeugn.	2 069	1 275	794	79	2 017	52
26 H. v. DV-Geräten, elektron. u. opt. Erzeugn.	2 892	2 157	735	118	2 778	114
27 H. v. elektrischen Ausrüstungen	996	718	278	38	959	36
28 Maschinenbau	3 950	2 924	1 026	176	3 826	124
29-30 Fahrzeugbau	1 818	1 332	486	94	1 751	67
31-33 H. v. Möbeln u. sonst. Waren, Rep. u. Installation von Maschinen und Ausrüstungen	5 473	3 700	1 773	315	5 305	167
D Energieversorgung	2 236	1 381	855	111	2 223	13
E Wasserversorg.; Abwasser- und Abfallentsorg. u. Beseitigung v. Umweltverschmutzungen	1 175	756	419	56	1 155	19
F Baugewerbe	8 407	4 068	4 339	538	8 137	268
41-42 Hoch- und Tiefbau	1 866	958	908	97	1 826	39
43 Vorb. Baustellenarbeiten, Bauinstallation und sonstiges Ausbaugewerbe	6 541	3 110	3 431	441	6 311	229
G-U Dienstleistungsbereiche	406 364	187 866	218 498	17 635	386 508	19 702
G-I Handel, Verkehr, Gastgewerbe	117 316	55 945	61 371	5 505	110 009	7 255
G Handel; Instandhaltung und Rep. von Kfz	84 617	39 030	45 587	4 130	81 725	2 865
45 Handel mit Kfz; Instandh. u. Rep. von Kfz	4 365	2 809	1 556	401	4 240	123
46 Großhandel (ohne Handel mit Kfz)	18 596	12 140	6 456	748	17 734	854
47 Einzelhandel (ohne Handel mit Kfz)	61 656	24 081	37 575	2 981	59 751	1 888
H Verkehr und Lagerei	9 768	5 382	4 386	322	9 302	465
I Gastgewerbe	22 931	11 533	11 398	1 053	18 982	3 925
J Information und Kommunikation	6 046	3 566	2 480	227	5 841	203
58-60 Verlagswesen, audiovisuelle Medien u. Rundfunk	2 073	1 124	949	102	2 027	46
61 Telekommunikation	555	387	168	15	544	11
62-63 Informat.technologische u. Informat.dienstleistg.	3 418	2 055	1 363	110	3 270	146
K Finanz- und Versicherungsdienstleistg.	13 582	7 004	6 578	635	13 400	180
64 Erbrg. v. Finanzdienstleistg.	9 860	5 102	4 758	466	9 734	126
65-66 Versicherungen u. Pensionskassen; mit Finanz- u. Versicherungsdienstleistg. verb. Tätigk.	3 722	1 902	1 820	169	3 666	54
L Grundstücks- und Wohnungswesen	4 414	2 217	2 197	184	4 196	218
M-N Freiberufl., wissenschaftl., techn. Dienstleistg.; sonst. wirtschaftl. Dienstleistg.	53 860	26 462	27 398	2 394	49 002	4 831
M Freiberufl., wissenschaftl. u. techn. Dienstleistg.	28 934	16 248	12 686	1 905	28 160	767
69-71 Erbrg. v. freiberufl. u. techn. Dienstleistg.	24 259	13 615	10 644	1 470	23 714	540
72 Forschung und Entwicklung	1 593	862	731	43	1 438	155
73-75 Sonst. freiberufl., wissenschaftl. u. techn. Tätigk.	3 082	1 771	1 311	392	3 008	72
N Erbrg. v. sonst. wirtschaftl. Dienstleistg.	24 926	10 214	14 712	489	20 842	4 064
78.2, 78.3 dar. Überlassung von Arbeitskräften	4 173	2 779	1 394	38	3 158	1 010
O-Q Öff. Verwaltung, Verteidigung, Sozialvers. ;Erzieh. u. Unterr. ; Gesundh.- u. Sozialw	182 747	80 550	102 197	7 052	177 059	5 633
O Öff. Verwaltung, Verteidigung, Sozialvers.	36 201	16 934	19 267	1 268	35 709	490
84.1 dar. Öffentliche Verwaltung	26 283	10 900	15 383	558	25 865	416
P Erziehung und Unterricht	23 086	7 628	15 458	744	22 144	934
Q Gesundheits- und Sozialwesen	123 460	55 988	67 472	5 040	119 206	4 209
86 Gesundheitswesen	60 463	29 378	31 085	3 132	58 832	1 614
87-88 Heime und Sozialwesen	62 997	26 610	36 387	1 908	60 374	2 595
R-U Kunst, Unterhaltung und Erholung; sonst. Dienstleistg.; Priv. Haushalte; Exterr. Org.	28 399	12 122	16 277	1 638	27 001	1 382
R Kunst, Unterhaltung und Erholung	5 302	2 765	2 537	215	4 951	342
S Erbrg. v. sonstigen Dienstleistungen	21 894	9 027	12 867	1 416	21 054	835
T Priv. Haushalte mit Hauspersonal; Dienstleistg. u. H. v. Waren durch priv. Haushalte f. d. Eigenbed.	1 200	328	872	7	996	202
U Exterritoriale Organisationen und Körperschaften	.	.	.	–	.	.
Keine Zuordnung möglich	.	.	.	–	.	–
Insgesamt	461 466	224 097	237 369	20 597	438 795	22 500

Quelle: Beschäftigungsstatistik der Bundesagentur für Arbeit

**1.3 Sozialversicherungspflichtig Beschäftigte am Arbeitsort in Schleswig-Holstein am 30. Juni 2017
nach Wirtschaftszweigen, deutschen bzw. ausländischen Beschäftigten, Altersgruppen und Geschlecht**

Wirtschaftszweigklassifikation Ausgabe 2008	Ins- gesamt ¹	Davon im Alter von ... bis unter ... Jahren								
		unter 20	20 - 25	25 - 30	30 - 40	40 - 50	50 - 55	55 - 60	60 - 65	65 u. mehr
Deutsche										
A Land- und Forstwirtschaft; Fischerei	11 320	768	1 601	1 609	2 184	2 107	1 357	1 046	530	118
B-F Produzierendes Gewerbe	212 138	6 603	17 204	20 608	42 339	50 558	34 219	25 594	13 342	1 671
darunter										
B-C Verarbeitendes Gewerbe ²	136 114	3 060	9 467	12 480	27 821	33 149	22 545	17 237	9 303	1 052
F Baugewerbe	60 474	3 234	6 775	6 824	11 650	13 614	8 837	6 067	2 919	554
G-U Dienstleistungsbereiche	678 908	16 120	52 896	70 222	138 358	160 698	103 754	82 483	45 759	8 618
darunter										
G-I Handel, Verkehr, Gastgewerbe	238 272	6 396	21 171	25 688	48 866	57 073	35 235	26 440	13 905	3 498
G Handel, Instandh. und Rep. von Kfz	161 554	4 670	15 151	18 054	33 758	39 052	23 618	16 968	8 658	1 625
I Gastgewerbe	32 187	1 246	3 696	4 177	7 084	6 820	4 044	3 109	1 601	410
J Information und Kommunikation	17 772	146	1 096	1 878	4 535	4 611	2 538	1 777	1 032	159
K Finanz- u. Versicherungsdienstleistg.	23 616	328	1 849	2 079	4 407	6 402	3 902	2 846	1 662	141
L Grundstücks- und Wohnungswesen	7 907	82	471	584	1 381	2 073	1 335	1 093	630	258
M-N Freiberufl., wissenschaftl., techn. Dienstleist.; sonst. Wirtschaftl. Dienstleistg.	104 371	1 711	8 730	12 326	23 783	24 054	14 584	11 501	6 237	1 445
O-Q Öff. Verwaltung, Verteidigung, Sozialvers.; Erzieh. u. Unterr.; Gesundh.- u. Sozialw.	248 235	6 258	16 403	23 967	48 321	57 501	40 097	33 773	19 443	2 472
R-U Kunst, Unterhaltung und Erholung; sonst. Dienstleistg.; Priv. Haushalte; Exterr. Org.	38 735	1 199	3 176	3 700	7 065	8 984	6 063	5 053	2 850	645
Zusammen	902 370	23 491	71 703	92 439	182 882	213 364	139 330	109 123	59 631	10 407
Ausländische Beschäftigte										
A Land- und Forstwirtschaft; Fischerei	2 871	76	359	415	723	759	272	164	82	21
B-F Produzierendes Gewerbe	12 584	235	1 001	1 551	3 478	3 535	1 461	798	458	67
darunter										
B-C Verarbeitendes Gewerbe ²	7 887	108	506	841	2 042	2 279	1 053	635	371	52
F Baugewerbe	4 403	127	482	679	1 349	1 163	370	147	72	14
G-U Dienstleistungsbereiche	46 659	973	5 018	6 880	13 352	11 933	4 075	2 772	1 349	307
darunter										
G-I Handel, Verkehr, Gastgewerbe	21 424	548	2 485	3 151	6 071	5 483	1 796	1 209	552	129
G Handel, Instandh. und Rep. von Kfz	6 980	192	748	963	2 029	1 796	617	407	176	52
I Gastgewerbe	9 908	320	1 441	1 612	2 630	2 287	774	546	246	52
J Information und Kommunikation	561	.	48	94	203	108	44	39	19	.
K Finanz- u. Versicherungsdienstleistg.	351	6	33	36	108	96	33	24	13	2
L Grundstücks- und Wohnungswesen	496	.	41	73	114	150	58	32	14	.
M-N Freiberufl., wissenschaftl., techn. Dienstleist.; sonst. Wirtschaftl. Dienstleistg.	13 371	200	1 530	2 120	3 854	3 478	1 120	699	306	64
O-Q Öff. Verwaltung, Verteidigung, Sozialvers.; Erzieh. u. Unterr.; Gesundh.- u. Sozialw.	7 902	142	628	1 019	2 305	2 012	789	593	343	71
R-U Kunst, Unterhaltung und Erholung; sonst. Dienstleistg.; Priv. Haushalte; Exterr. Org.	2 554	68	253	387	697	606	235	176	102	30
Zusammen	62 114	1 284	6 378	8 846	17 553	16 227	5 808	3 734	1 889	395
Insgesamt										
A Land- und Forstwirtschaft; Fischerei	14 192	844	1 960	2 024	2 908	2 866	1 629	1 210	612	139
B-F Produzierendes Gewerbe	224 813	6 840	18 208	22 165	45 835	54 119	35 698	26 404	13 805	1 739
darunter										
B-C Verarbeitendes Gewerbe ²	144 049	3 169	9 974	13 324	29 871	35 440	23 607	17 880	9 679	1 105
F Baugewerbe	64 918	3 362	7 259	7 506	13 009	14 790	9 215	6 218	2 991	568
G-U Dienstleistungsbereiche	725 948	17 106	57 940	77 141	151 815	172 728	107 872	85 296	47 120	8 930
darunter										
G-I Handel, Verkehr, Gastgewerbe	259 870	6 951	23 667	28 851	54 995	62 601	37 046	27 667	14 463	3 629
G Handel, Instandh. und Rep. von Kfz	168 614	4 866	15 900	19 023	35 813	40 876	24 240	17 383	8 835	1 678
I Gastgewerbe	42 154	1 569	5 143	5 795	9 735	9 117	4 823	3 661	1 849	462
J Information und Kommunikation	18 336	148	1 144	1 974	4 738	4 720	2 582	1 816	1 051	163
K Finanz- u. Versicherungsdienstleistg.	23 970	334	1 883	2 117	4 515	6 498	3 935	2 870	1 675	143
L Grundstücks- und Wohnungswesen	8 405	89	512	657	1 495	2 224	1 394	1 125	644	265
M-N Freiberufl., wissenschaftl., techn. Dienstleist.; sonst. Wirtschaftl. Dienstleistg.	117 831	1 913	10 267	14 460	27 662	27 556	15 713	12 205	6 546	1 509
O-Q Öff. Verwaltung, Verteidigung, Sozialvers.; Erzieh. u. Unterr.; Gesundh.- u. Sozialw.	256 223	6 403	17 038	24 993	50 644	59 532	40 902	34 377	19 789	2 545
R-U Kunst, Unterhaltung und Erholung; sonst. Dienstleistg.; Priv. Haushalte; Exterr. Org.	41 313	1 268	3 429	4 089	7 766	9 597	6 300	5 236	2 952	676
Insgesamt	964 957	24 790	78 110	101 330	200 559	229 714	145 199	112 910	61 537	10 808

¹ einschließlich Fälle ohne Angabe nach jeweiliger Untergliederung
Quelle: Beschäftigungsstatistik der Bundesagentur für Arbeit

² einschließlich Bergbau und Gewinnung von Steinen und Erden

**Noch: 1.3 Sozialversicherungspflichtig Beschäftigte am Arbeitsort in Schleswig-Holstein am 30. Juni 2017
nach Wirtschaftszweigen, deutschen bzw. ausländischen Beschäftigten, Altersgruppen und Geschlecht**

Wirtschaftszweigklassifikation Ausgabe 2008	Insgesamt ¹	Davon im Alter von ... bis unter ... Jahren								
		unter 20	20 - 25	25 - 30	30 - 40	40 - 50	50 - 55	55 - 60	60 - 65	65 und mehr
Deutsche weiblich										
A Land- und Forstwirtschaft; Fischerei	3 428	150	363	411	664	793	507	338	162	40
B-F Produzierendes Gewerbe	48 856	966	3 594	4 555	9 475	12 521	8 278	5 937	3 135	395
darunter										
B-C Verarbeitendes Gewerbe ²	37 341	693	2 764	3 575	7 454	9 379	6 259	4 552	2 413	252
F Baugewerbe	8 137	201	586	640	1 320	2 288	1 452	982	542	126
G-U Dienstleistungsbereiche	386 508	8 512	28 947	39 168	76 958	93 425	61 714	48 509	26 001	3 274
darunter										
G-I Handel, Verkehr, Gastgewerbe	110 009	2 646	9 554	11 746	21 836	26 925	17 258	12 511	6 460	1 073
G Handel, Instandh. und Rep. von Kfz	81 725	1 828	6 971	8 725	16 203	20 463	12 965	9 180	4 705	685
I Gastgewerbe	18 982	711	1 985	2 253	3 916	4 108	2 694	2 063	1 046	206
J Information und Kommunikation	5 841	43	347	656	1 431	1 512	889	602	317	44
K Finanz- u. Versicherungsdienstleistg.	13 400	175	1 002	1 200	2 501	3 689	2 167	1 673	929	64
L Grundstücks- und Wohnungswesen	4 196	43	282	326	767	1 127	677	548	327	99
M-N Freiberufl., wissenschaftl., techn. Dienstleist.; sonst. Wirtschaftl. Dienstleistg.	49 002	812	3 950	5 253	10 571	12 078	7 309	5 624	2 976	429
O-Q Öff. Verwaltung, Verteidigung, Sozialvers.; Erzieh. u. Unterr.; Gesundh.- u. Sozialw.	177 059	3 951	11 648	17 395	34 987	41 706	29 109	23 988	13 065	1 210
R-U Kunst, Unterhaltung und Erholung; sonst. Dienstleistg.; Priv. Haushalte; Exterr. Org.	27 001	842	2 164	2 592	4 865	6 388	4 305	3 563	1 927	355
Zusammen	438 795	9 628	32 905	44 134	87 098	106 740	70 499	54 784	29 298	3 709
Ausländische Beschäftigte weiblich										
A Land- und Forstwirtschaft; Fischerei	626	24	102	76	141	162	67	31	18	5
B-F Produzierendes Gewerbe	2 172	34	136	240	615	625	248	152	110	12
darunter										
B-C Verarbeitendes Gewerbe ²	1 872	32	107	192	514	548	223	143	103	10
F Baugewerbe	268	.	27	44	89	70	20	9	5	.
G-U Dienstleistungsbereiche	19 702	427	1 948	2 497	5 257	5 486	1 972	1 323	655	137
darunter										
G-I Handel, Verkehr, Gastgewerbe	7 255	223	896	1 007	1 942	1 898	624	429	191	45
G Handel, Instandh. und Rep. von Kfz	2 865	76	297	378	827	778	258	154	75	22
I Gastgewerbe	3 925	143	550	573	954	1 009	326	251	99	20
J Information und Kommunikation	203	.	16	34	63	50	18	14	.	-
K Finanz- u. Versicherungsdienstleistg.	180	-	21	22	51	50	16	9	.	.
L Grundstücks- und Wohnungswesen	218	-	27	30	46	57	26	17	.	.
M-N Freiberufl., wissenschaftl., techn. Dienstleist.; sonst. Wirtschaftl. Dienstleistg.	4 831	59	456	613	1 268	1 484	514	290	125	22
O-Q Öff. Verwaltung, Verteidigung, Sozialvers.; Erzieh. u. Unterr.; Gesundh.- u. Sozialw.	5 633	102	418	618	1 527	1 583	628	464	248	45
R-U Kunst, Unterhaltung und Erholung; sonst. Dienstleistg.; Priv. Haushalte; Exterr. Org.	1 382	35	114	173	360	364	146	100	69	21
Zusammen	22 500	485	2 186	2 813	6 013	6 273	2 287	1 506	783	154
Insgesamt weiblich										
A Land- und Forstwirtschaft; Fischerei	4 054	174	465	487	805	955	574	369	180	45
B-F Produzierendes Gewerbe	51 045	1 001	3 730	4 796	10 093	13 149	8 529	6 095	3 245	407
darunter										
B-C Verarbeitendes Gewerbe ²	39 227	726	2 871	3 768	7 970	9 930	6 484	4 700	2 516	262
F Baugewerbe	8 407	203	613	684	1 410	2 358	1 472	992	547	128
G-U Dienstleistungsbereiche	406 364	8 944	30 903	41 683	82 248	98 947	63 714	49 853	26 658	3 414
darunter										
G-I Handel, Verkehr, Gastgewerbe	117 316	2 870	10 451	12 759	23 795	28 837	17 887	12 947	6 651	1 119
G Handel, Instandh. und Rep. von Kfz	84 617	1 905	7 268	9 107	17 037	21 250	13 226	9 336	4 780	708
I Gastgewerbe	22 931	854	2 536	2 828	4 880	5 122	3 022	2 318	1 145	226
J Information und Kommunikation	6 046	43	363	692	1 494	1 562	907	616	324	45
K Finanz- u. Versicherungsdienstleistg.	13 582	177	1 024	1 223	2 552	3 739	2 183	1 682	937	65
L Grundstücks- und Wohnungswesen	4 414	49	309	356	813	1 184	703	565	334	101
M-N Freiberufl., wissenschaftl., techn. Dienstleist.; sonst. Wirtschaftl. Dienstleistg.	53 860	871	4 409	5 870	11 843	13 568	7 830	5 916	3 102	451
O-Q Öff. Verwaltung, Verteidigung, Sozialvers.; Erzieh. u. Unterr.; Gesundh.- u. Sozialw.	182 747	4 056	12 069	18 017	36 525	43 300	29 751	24 459	13 314	1 256
R-U Kunst, Unterhaltung und Erholung; sonst. Dienstleistg.; Priv. Haushalte; Exterr. Org.	28 399	878	2 278	2 766	5 226	6 757	4 453	3 668	1 996	377
Insgesamt	461 466	10 119	35 099	46 966	93 147	113 052	72 817	56 317	30 083	3 866

¹ einschließlich Fälle ohne Angabe nach jeweiliger Untergliederung
Quelle: Beschäftigungsstatistik der Bundesagentur für Arbeit

² einschließlich Bergbau und Gewinnung von Steinen und Erden

1.4 Sozialversicherungspflichtig Beschäftigte am Arbeitsort in Schleswig-Holstein am 30. Juni 2017 nach Wirtschaftszweigen, Altersgruppen, Berufsausbildungsabschluss und Geschlecht

Wirtschaftszweigklassifikation Ausgabe 2008 Altersgruppen von...bis unter...Jahren	Insgesamt ¹	Darunter			
		ohne beruflichen Ausbildungs- abschluss	mit anerkanntem Berufs- abschluss	mit akademischem Abschluss	Ausbildung unbekannt
	Insgesamt				
A Land- und Forstwirtschaft; Fischerei	14 192	2 213	7 844	698	3 437
B-F Produzierendes Gewerbe	224 813	26 314	153 907	21 970	22 622
B-C dar. Verarbeitendes Gewerbe ²	144 049	16 360	96 608	18 493	12 588
F Baugewerbe	64 918	8 508	45 702	1 774	8 934
G-U Dienstleistungsbereiche	725 948	91 562	465 757	81 115	87 514
darunter					
G-I Handel, Verkehr, Gastgewerbe	259 870	34 287	171 078	13 502	41 003
G Handel, Instandh. und Rep. von Kfz	168 614	20 342	120 261	10 070	17 941
I Gastgewerbe	42 154	8 052	21 417	1 514	11 171
J Information und Kommunikation	18 336	1 569	9 439	5 134	2 194
K Finanz- u. Versicherungsdienstleistg.	23 970	1 433	18 174	3 285	1 078
L Grundstücks- und Wohnungswesen	8 405	660	5 592	764	1 389
M-N Freiberufl., wissenschaftl., techn. Dienstleist.; sonst. Wirtschaftl. Dienstleistg.	117 831	18 005	66 713	15 318	17 795
O-Q Öff. Verwaltung, Verteidigung, Sozialvers.; Erzieh. u. Unterr.; Gesundh.- u. Sozialw.	256 223	30 429	168 881	37 843	19 070
R-U Kunst, Unterhaltung und Erholung; sonst. Dienstleistg.; Priv. Haushalte; Exterr. Org.	41 313	5 179	25 880	5 269	4 985
A-U Alle Wirtschaftsbereiche nach Alter					
unter 20	24 790	19 098	2 668	45	2 979
20 bis 25	78 110	30 249	40 296	1 693	5 872
25 bis 30	101 330	13 561	66 588	12 630	8 551
30 bis 35	100 018	9 012	63 796	16 871	10 339
35 bis 40	100 541	7 922	65 395	15 118	12 106
40 bis 45	97 222	7 213	65 444	11 863	12 702
45 bis 50	132 492	8 888	93 650	13 405	16 549
50 bis 55	145 199	10 091	102 754	14 145	18 209
55 bis 60	112 910	8 781	78 827	10 509	14 793
60 bis 65	61 537	4 650	42 012	6 189	8 686
65 und mehr	10 808	625	6 081	1 315	2 787
Insgesamt	964 957	120 090	627 511	103 783	113 573
dar.: Ausländer, -innen	62 114	14 550	18 511	6 420	22 633
	Weiblich				
A Land- und Forstwirtschaft; Fischerei	4 054	559	2 315	305	875
B-F Produzierendes Gewerbe	51 045	5 819	34 393	5 650	5 183
B-C dar. Verarbeitendes Gewerbe ²	39 227	4 984	25 616	4 768	3 859
F Baugewerbe	8 407	605	6 259	444	1 099
G-U Dienstleistungsbereiche	406 364	45 458	275 511	43 375	42 020
darunter					
G-I Handel, Verkehr, Gastgewerbe	117 316	14 791	79 210	6 576	16 739
G Handel, Instandh. und Rep. von Kfz	84 617	9 495	61 130	5 261	8 731
I Gastgewerbe	22 931	4 217	12 469	910	5 335
J Information und Kommunikation	6 046	495	3 425	1 442	684
K Finanz- u. Versicherungsdienstleistg.	13 582	744	10 989	1 155	694
L Grundstücks- und Wohnungswesen	4 414	334	3 020	386	674
M-N Freiberufl., wissenschaftl., techn. Dienstleist.; sonst. Wirtschaftl. Dienstleistg.	53 860	7 075	32 688	6 638	7 459
O-Q Öff. Verwaltung, Verteidigung, Sozialvers.; Erzieh. u. Unterr.; Gesundh.- u. Sozialw.	182 747	18 822	127 115	24 145	12 665
R-U Kunst, Unterhaltung und Erholung; sonst. Dienstleistg.; Priv. Haushalte; Exterr. Org.	28 399	3 197	19 064	3 033	3 105
A-U Alle Wirtschaftsbereiche nach Alter					
unter 20	10 119	7 732	1 221	27	1 139
20 bis 25	35 099	12 821	19 230	997	2 051
25 bis 30	46 966	4 945	31 860	7 244	2 917
30 bis 35	45 787	3 199	30 039	8 790	3 759
35 bis 40	47 360	3 084	32 033	7 489	4 754
40 bis 45	47 288	3 119	33 356	5 649	5 164
45 bis 50	65 764	4 176	48 304	5 916	7 368
50 bis 55	72 817	5 112	53 068	6 051	8 586
55 bis 60	56 317	4 723	40 002	4 439	7 153
60 bis 65	30 083	2 615	20 843	2 383	4 242
65 und mehr	3 866	311	2 265	345	945
Insgesamt	461 466	51 837	312 221	49 330	48 078
dar.: Ausländer, -innen	22 500	4 915	7 419	3 170	6 996

¹ einschließlich Fälle ohne Angabe nach jeweiliger Untergliederung ² einschließlich Bergbau und Gewinnung von Steinen und Erden
Quelle: Beschäftigungsstatistik der Bundesagentur für Arbeit

**1.5 Ausländische sozialversicherungspflichtig Beschäftigte am Arbeitsort in Schleswig-Holstein
am 30. Juni 2017 nach Wirtschaftszweigen, Altersgruppen,
ausgewählten Staatsangehörigkeiten und Geschlecht**

Wirtschaftszweigklassifikation Ausgabe 2008	Insgesamt ¹	Davon mit folgender Staatsangehörigkeit								
		EU- Mitgliedsstaaten								
		zu-	darunter							
Altersgruppen von...bis unter...Jahren	sammen	Frank- reich	Griechen- land	Italien	Öster- reich	Polen	Portugal	Spanien	Kroatien	
	Insgesamt									
A Land- und Forstwirtschaft; Fischerei	2 871	2 633	5	5	8	7	1 545	61	19	25
B-F Produzierendes Gewerbe	12 584	6 412	113	455	262	122	2 228	342	213	300
B-C dar. Verarbeitendes Gewerbe ⁴	7 887	3 758	109	371	200	105	998	254	157	146
F Baugewerbe	4 403	2 475	.	81	55	.	1 146	80	47	149
G-U Dienstleistungsbereiche	46 659	25 368	351	1 298	1 578	582	8 206	679	786	931
darunter										
G-I Handel, Verkehr, Gastgewerbe	21 424	11 747	146	861	1 055	233	3 678	353	356	519
G Handel, Instandh. und Rep. von Kfz	6 980	3 544	106	175	236	119	1 036	150	137	135
I Gastgewerbe	9 908	5 376	23	601	763	101	1 466	141	171	321
J Information und Kommunikation	561	273	10	11	18	21	57	7	23	14
K Finanz- u. Versicherungsdienstleistg.	351	213	12	18	11	13	30	5	6	7
L Grundstücks- und Wohnungswesen	496	369	.	4	6	.	210	7	.	.
M-N Freiberufl., wissenschaftl., techn. Dienstleist.; sonst. Wirtschaftl. Dienstleistg.	13 371	7 941	66	246	260	105	2 549	176	178	201
O-Q Öff. Verwaltung, Verteidigung, Sozialvers.; Erzieh. u. Unterr.; Gesundh.- u. Sozialw.	7 902	3 539	85	119	179	168	1 211	91	168	135
R-U Kunst, Unterhaltung und Erholung; sonst. Dienstleistg.; Priv. Haushalte; Exterr. Org.	2 554	1 286	30	39	49	41	471	40	53	36
A-U Alle Wirtschaftsbereiche nach Alter										
unter 20	1 284	633	7	31	44	18	203	16	.	25
20 bis 25	6 378	3 525	16	165	208	54	1 166	71	94	138
25 bis 30	8 846	4 921	45	211	236	63	1 591	116	155	154
30 bis 35	8 768	4 784	59	213	212	84	1 688	103	126	189
35 bis 40	8 785	4 823	57	218	197	81	1 785	124	117	176
40 bis 45	8 568	4 720	70	247	262	89	1 727	167	148	154
45 bis 50	7 659	4 269	77	252	211	107	1 501	152	128	143
50 bis 55	5 808	3 063	57	194	209	87	1 066	170	108	125
55 bis 60	3 734	2 209	46	144	169	74	773	116	85	83
60 bis 65	1 889	1 200	32	70	78	39	391	41	46	56
65 und mehr	395	266	3	13	22	15	88	6	.	13
Insgesamt	62 114	34 413	469	1 758	1 848	711	11 979	1 082	1 018	1 256
	Weiblich									
A Land- und Forstwirtschaft; Fischerei	626	566	307	10	5	6
B-F Produzierendes Gewerbe	2 172	1 190	44	41	42	44	471	42	43	41
B-C dar. Verarbeitendes Gewerbe ⁴	1 872	986	43	36	40	41	341	38	38	36
F Baugewerbe	268	184	.	.	.	3	118	.	4	4
G-U Dienstleistungsbereiche	19 702	11 197	180	458	524	329	4 014	272	359	400
darunter										
G-I Handel, Verkehr, Gastgewerbe	7 255	4 410	66	263	304	115	1 530	103	129	196
G Handel, Instandh. und Rep. von Kfz	2 865	1 577	59	59	99	69	461	53	59	47
I Gastgewerbe	3 925	2 540	5	197	197	38	947	45	61	142
J Information und Kommunikation	203	115	.	.	.	12	34	.	12	8
K Finanz- u. Versicherungsdienstleistg.	180	100	.	7	6	3	16	.	.	.
L Grundstücks- und Wohnungswesen	218	159	89	.	.	.
M-N Freiberufl., wissenschaftl., techn. Dienstleist.; sonst. Wirtschaftl. Dienstleistg.	4 831	2 942	31	76	83	58	1 019	66	71	73
O-Q Öff. Verwaltung, Verteidigung, Sozialvers.; Erzieh. u. Unterr.; Gesundh.- u. Sozialw.	5 633	2 719	61	82	103	114	1 024	69	108	92
R-U Kunst, Unterhaltung und Erholung; sonst. Dienstleistg.; Priv. Haushalte; Exterr. Org.	1 382	752	15	27	23	26	302	28	36	18
A-U Alle Wirtschaftsbereiche nach Alter										
unter 20	485	267	.	8	18	12	93	.	.	.
20 bis 25	2 186	1 345	5	54	65	33	491	29	44	46
25 bis 30	2 813	1 646	25	63	78	33	576	34	62	50
30 bis 35	2 850	1 590	28	51	64	40	555	35	52	59
35 bis 40	3 163	1 767	25	47	63	42	715	34	40	49
40 bis 45	3 315	1 797	33	74	76	41	697	49	50	58
45 bis 50	2 958	1 679	29	69	68	50	647	41	53	63
50 bis 55	2 287	1 288	35	69	63	46	457	54	43	52
55 bis 60	1 506	930	24	37	45	42	353	28	39	38
60 bis 65	783	532	19	24	24	24	169	14	17	23
65 und mehr	154	112	.	4	3	11	39	.	.	.
Insgesamt	22 500	12 953	226	500	567	374	4 792	324	407	447

¹ einschließlich Fälle ohne Angabe nach jeweiliger Untergliederung
Quelle: Beschäftigungsstatistik der Bundesagentur für Arbeit

⁴ einschließlich Bergbau und Gewinnung von Steinen und Erden

**Noch: 1.5 Ausländische sozialversicherungspflichtig Beschäftigte am Arbeitsort in Schleswig-Holstein
am 30. Juni 2017 nach Wirtschaftszweigen, Altersgruppen,
ausgewählten Staatsangehörigkeiten und Geschlecht**

Wirtschaftszweigklassifikation Ausgabe 2008	Davon mit folgender Staatsangehörigkeit							
	zu- sammen	anderer Staaten						
		Russische Föderation	Türkei	son- stiges Europa	Afrika	Vereinigte Staaten	sonstiges Amerika	Asien, übrige Länder
	Insgesamt							
A Land- und Forstwirtschaft; Fischerei	238	16	80	71	.	.	.	48
B-F Produzierendes Gewerbe	6 172	357	2 773	1 175	423	64	130	1 250
B-C dar. Verarbeitendes Gewerbe ¹	4 129	271	2 114	451	329	57	104	803
F Baugewerbe	1 928	77	627	705	81	6	22	410
G-U Dienstleistungsbereiche	21 291	1 505	5 220	3 823	2 220	310	808	7 405
darunter								
G-I Handel, Verkehr, Gastgewerbe	9 677	522	2 351	1 695	924	69	275	3 841
G Handel, Instandh. und Rep. von Kfz	3 436	283	1 066	600	244	42	107	1 094
I Gastgewerbe	4 532	97	734	821	498	20	142	2 220
J Information und Kommunikation	288	36	38	58	8	16	15	117
K Finanz- u. Versicherungsdienstleistg.	138	12	42	26	14	6	9	29
L Grundstücks- und Wohnungswesen	127	11	24	36	.	.	.	32
M-N Freiberufl., wissenschaftl., techn. Dienstleist.; sonst. Wirtschaftl. Dienstleistg.	5 430	363	1 550	879	792	65	179	1 602
O-Q Öff. Verwaltung, Verteidigung, Sozialvers.; Erzieh. u. Unterr.; Gesundh.- u. Sozialw.	4 363	447	947	932	398	105	263	1 271
R-U Kunst, Unterhaltung und Erholung; sonst. Dienstleistg.; Priv. Haushalte; Exterr. Org.	1 268	114	268	197	79	44	53	513
A-U Alle Wirtschaftsbereiche nach Alter								
unter 20	651	22	182	139	42	.	.	252
20 bis 25	2 853	77	684	579	229	20	57	1 207
25 bis 30	3 925	167	798	753	408	31	139	1 629
30 bis 35	3 984	251	755	721	450	55	172	1 580
35 bis 40	3 962	324	1 129	746	382	51	160	1 170
40 bis 45	3 848	331	1 350	687	339	33	119	989
45 bis 50	3 390	281	1 294	571	335	48	114	747
50 bis 55	2 745	205	1 138	444	240	67	95	556
55 bis 60	1 525	150	491	266	147	45	61	365
60 bis 65	689	59	218	139	67	18	17	171
65 und mehr	129	11	34	24	15	.	.	37
Insgesamt	27 701	1 878	8 073	5 069	2 654	375	949	8 703
	Weiblich							
A Land- und Forstwirtschaft; Fischerei	60	4	32	10
B-F Produzierendes Gewerbe	982	127	401	152	36	27	33	206
B-C dar. Verarbeitendes Gewerbe ¹	886	115	370	123	34	24	32	188
F Baugewerbe	84	11	29	27	.	3	.	12
G-U Dienstleistungsbereiche	8 505	916	2 170	1 821	672	128	470	2 328
darunter								
G-I Handel, Verkehr, Gastgewerbe	2 845	246	642	672	183	22	144	936
G Handel, Instandh. und Rep. von Kfz	1 288	150	357	277	49	18	59	378
I Gastgewerbe	1 385	70	249	349	123	3	76	515
J Information und Kommunikation	88	13	12	22	.	5	.	31
K Finanz- u. Versicherungsdienstleistg.	80	8	22	12	8	.	8	20
L Grundstücks- und Wohnungswesen	59	.	13	.	.	.	10	13
M-N Freiberufl., wissenschaftl., techn. Dienstleist.; sonst. Wirtschaftl. Dienstleistg.	1 889	180	620	331	239	16	93	410
O-Q Öff. Verwaltung, Verteidigung, Sozialvers.; Erzieh. u. Unterr.; Gesundh.- u. Sozialw.	2 914	383	725	653	208	66	183	696
R-U Kunst, Unterhaltung und Erholung; sonst. Dienstleistg.; Priv. Haushalte; Exterr. Org.	630	82	136	118	31	13	28	222
A-U Alle Wirtschaftsbereiche nach Alter								
unter 20	218	.	93	54	.	.	.	50
20 bis 25	841	38	284	229	61	5	29	195
25 bis 30	1 167	85	253	271	116	15	63	364
30 bis 35	1 260	156	213	253	114	24	89	411
35 bis 40	1 396	192	350	290	100	17	72	375
40 bis 45	1 518	193	471	265	100	17	76	396
45 bis 50	1 279	156	431	230	84	19	64	295
50 bis 55	999	107	306	189	71	29	61	236
55 bis 60	576	73	130	124	40	16	40	153
60 bis 65	251	32	60	68	15	10	9	57
65 und mehr	42	.	12	9	.	.	.	12
Insgesamt	9 547	1 047	2 603	1 982	710	155	506	2 544

1) einschließlich Bergbau und Gewinnung von Steinen und Erden
Quelle: Beschäftigungsstatistik der Bundesagentur für Arbeit

1.6 Sozialversicherungspflichtig Beschäftigte am Arbeitsort in Schleswig-Holstein am 30. Juni 2017 nach Berufshauptgruppen, -gruppen und ausgewählten -untergruppen, Berufsausbildungsabschluss und Geschlecht

Klassifikation der Berufe Ausgabe 2010	Insgesamt	Davon						
		ohne beruflichen Ausbildungsabschluss		mit anerkanntem Berufsabschluss		mit akademischem Abschluss		Ausbildung unbekannt
		Zusammen	Weiblich	Zusammen	Weiblich	Zusammen	Weiblich	Zusammen
1 Land-, Forst-, Tierwirtschaft, Gartenbau	25 585	4 992	1 122	13 750	3 726	.	594	5 371
2 Rohstoffgewinnung, Produktion, Fertigung	173 845	26 396	6 686	114 855	16 736	13 505	2 570	19 089
21 Rohstoffgewinnung, Glas-, Keramikverarbeitung	1 965	294	43	1 403	125	51	12	217
22 Kunststoff- und Holzherstellung, -verarbeitung	12 631	2 354	428	8 561	658	175	33	1 541
23 Papier-, Druckberufe, technische Mediengestaltung	8 802	1 597	584	5 134	1 380	645	345	1 426
2341 darunter Berufe in der Drucktechnik	3 313	588	168	1 995	232	98	32	632
24 Metallerzeugung,-bearbeitung, Metallbau	22 973	3 357	343	17 118	743	344	41	2 154
2420 darunter Berufe in der Metallbearbeitung	4 395	1 062	202	2 675	356	71	13	587
2423 darunter Berufe in der spanenden Metallbearbeitung	4 141	381	22	3 358	71	.	.	379
25 Maschinen- und Fahrzeugtechnikberufe	42 732	7 246	1 592	29 794	1 526	2 490	279	3 202
26 Mechatronik-, Energie- u. Elektroberufe	29 306	3 721	376	21 025	1 141	2 507	255	2 053
27 Techn. Entwickl.-, Konstruktions-, Produktionssteuerung	19 989	944	319	11 347	3 408	6 624	1 270	1 074
28 Textil- und Lederberufe	2 648	425	252	1 595	1 026	132	96	496
282 darunter Textilverarbeitung	1 742	267	164	1 072	830	103	77	300
29 Lebensmittelherstellung u. -verarbeitung	32 799	6 458	2 749	18 878	6 729	537	239	6 926
293 darunter Speisenzubereitung	19 391	3 992	1 945	10 649	4 879	301	140	4 449
3 Bau, Architektur, Vermessung, Gebäudetechnik	68 074	8 626	404	45 361	1 366	4 564	1 385	9 523
31 Bauplanung, Architektur, Vermessungsberufe	6 014	277	111	2 209	359	3 107	1 105	421
32 Hoch- und Tiefbauberufe	22 341	3 310	31	14 372	103	752	176	3 907
3212 darunter Berufe im Maurerhandwerk	4 478	440	7	3 671	4	.	.	360
33 (Innen-) Ausbauberufe	15 354	2 046	161	11 064	367	81	5	2 163
3321 darunter Berufe für Maler und Lackiererarbeiten	6 053	699	.	4 599	290	15	-	740
34 Gebäude- u. versorgungstechnische Berufe	24 365	2 993	101	17 716	537	624	99	3 032
4 Naturwissenschaft, Geografie, Informatik	26 022	2 663	773	13 386	3 635	7 961	2 008	2 012
41 Mathematik- Biologie- Chemie-, Physikberufe	10 333	1 304	589	6 336	2 641	2 216	1 041	477
42 Geologie-, Geografie-, Umweltschutzberufe	1 181	92	20	505	74	511	206	73
43 Informatik- und andere IKT-Berufe	14 508	1 267	164	6 545	920	5 234	761	1 462
431 darunter Informatik	4 388	622	75	2 206	319	1 097	192	463
5 Verkehr, Logistik, Schutz und Sicherheit	141 061	25 668	9 231	81 486	21 029	3 460	820	30 447
51 Verkehr, Logistik (außer Fahrzeugführer)	56 522	11 113	2 408	33 580	6 684	1 580	320	10 249
52 Führer von Fahrzeug- u. Transportgeräten	38 492	4 141	259	25 870	1 239	694	36	7 787
53 Schutz-, Sicherheits-, Überwachungsberufe	13 240	1 664	488	7 541	2 024	727	184	3 308
54 Reinigungsberufe	32 807	8 750	6 076	14 495	11 082	459	280	9 103
6 Kaufm. Dienstl., Handel, Vertrieb, Tourismus	133 840	19 145	11 965	90 603	58 643	7 416	3 232	16 676
61 Einkaufs-, Vertriebs- und Handelsberufe	28 229	2 064	829	19 641	7 439	4 532	1 454	1 992
62 Verkaufsberufe	78 439	11 753	7 829	56 140	40 246	1 660	962	8 886
63 Tourismus-, Hotel- und Gaststättenberufe	27 172	5 328	3 307	14 822	10 958	1 224	816	5 798
7 Unternehmensorganisation, Buchhaltung, Recht, Verwaltung	181 048	10 717	6 746	129 225	94 348	27 151	13 580	13 955
71 Berufe Unternehmensführung, -organisation	101 552	6 145	3 806	68 846	50 172	15 723	7 741	10 838
714 darunter Büro und Sekretariat	56 470	3 880	2 619	40 607	34 458	4 574	3 216	7 409
72 Finanzdienstl., Rechnungswesen, Steuerberatung	37 380	1 975	1 131	28 674	19 751	5 447	2 375	1 284
7211 darunter Bankkaufleute	13 725	803	432	11 168	7 058	1 443	545	311
7213 darunter Versicherungskaufleute	3 399	342	156	2 591	1 382	237	95	229
73 Berufe in Recht und Verwaltung	42 116	2 597	1 809	31 705	24 425	5 981	3 464	1 833
732 darunter Verwaltung	36 156	2 180	1 435	28 168	21 200	4 269	2 463	1 539
8 Gesundheit, Soziales, Lehre und Erziehung	188 257	16 150	12 601	128 419	107 376	32 154	21 651	11 534
81 Medizinische Gesundheitsberufe	85 216	5 826	4 947	60 662	52 672	15 156	10 046	3 572
814 darunter Human- und Zahnmedizien	8 799	28	18	159	103	8 528	4 748	84
82 Nichtmed. Gesundheit, Körperpflege, Medizintechnik	31 421	3 997	3 168	23 787	19 308	982	679	2 655
83 Erziehung, soziale, hauswirtschaftl. Berufe, Theologie	57 895	5 428	4 024	39 640	33 163	8 964	6 769	3 863
84 Lehrende und auszubildende Berufe	13 725	899	462	4 330	2 233	7 052	4 157	1 444
9 Geisteswissenschaft, Kultur, Gestaltung	21 670	3 152	1 259	10 131	5 223	6 076	3 478	2 311
91 Geistes-, Gesellschafts-, Wirtschaftswissenschaft	3 611	914	370	740	454	1 459	1 021	498
92 Werbung, Marketing, kaufm., redaktionelle Medienberufe	13 772	1 587	658	7 439	3 909	3 775	2 023	971
921 darunter Werbung und Marketing	11 024	1 419	576	6 180	3 222	2 628	1 375	797
93 Produktdesign, Kunsthandwerk	1 652	230	135	1 060	591	165	109	197
94 Darstellende, unterhaltende Berufe	2 635	421	96	892	269	677	325	645
0 Angehörige der regulären Streitkräfte	83	11	.	55	27	.	5	9
Keine Zuordnung möglich	5 472	2 570	1 044	240	112	16	7	2 646
Insgesamt	964 957	120 090	51 837	627 511	312 221	103 783	49 330	113 573

Quelle: Beschäftigungsstatistik der Bundesagentur für Arbeit

1.7 Sozialversicherungspflichtig Beschäftigte am Arbeitsort in Schleswig-Holstein am 30. Juni 2017 nach Berufshauptgruppen, -gruppen und ausgewählten -untergruppen, Geschlecht, Vollzeit- und Teilzeitbeschäftigten, Auszubildenden sowie deutschen und ausländischen Beschäftigte

Klassifikation der Berufe Ausgabe 2010	Insgesamt	Und zwar						
		männlich	weiblich	Vollzeitbeschäftigte	Teilzeitbeschäftigte	Auszubildende	Deutsche	Ausländer
1 Land-, Forst-, Tierwirtschaft, Gartenbau	25 585	19 030	6 555	20 681	4 904	1 799	21 872	3 702
2 Rohstoffgewinnung, Produktion, Fertigung	173 845	143 393	30 452	155 304	18 541	11 137	159 806	13 954
21 Rohstoffgewinnung, Glas-, Keramikverarbeitung	1 965	1 752	213	1 848	117	59	1 821	143
22 Kunststoff- und Holzherstellung, -verarbeitung	12 631	11 375	1 256	11 699	932	991	11 781	842
23 Papier-, Druckberufe, technische Mediengestaltung	8 802	6 025	2 777	7 469	1 333	290	8 191	607
2341 darunter Berufe in der Drucktechnik	3 313	2 748	565	2 839	474	48	3 016	296
24 Metallerzeugung, -bearbeitung, Metallbau	22 973	21 689	1 284	22 215	758	1 399	21 280	1 687
2420 darunter Berufe in der Metallbearbeitung	4 395	3 740	655	4 095	300	84	3 812	582
2423 darunter Berufe in der spanenden Metallbearbeitung	4 141	4 026	115	4 079	62	281	4 006	135
25 Maschinen- und Fahrzeugtechnikberufe	42 732	39 056	3 676	40 782	1 950	3 175	40 800	1 913
26 Mechatronik-, Energie- u. Elektroberufe	29 306	27 342	1 964	27 934	1 372	3 007	28 282	1 022
27 Techn. Entwickl., Konstruktions-, Produktionssteuerung	19 989	14 633	5 356	17 753	2 236	440	19 340	645
28 Textil- und Lederberufe	2 648	1 023	1 625	1 938	710	116	2 412	235
282 darunter Textilverarbeitung	1 742	500	1 242	1 202	540	70	1 570	171
29 Lebensmittelherstellung u. -verarbeitung	32 799	20 498	12 301	23 666	9 133	1 660	25 899	6 860
293 darunter Speisenzubereitung	19 391	10 642	8 749	11 254	8 137	866	15 141	4 224
3 Bau, Architektur, Vermessung, Gebäudetechnik	68 074	64 613	3 461	60 962	7 112	4 906	62 856	5 170
31 Bauplanung, Architektur, Vermessungsberufe	6 014	4 365	1 649	5 014	1 000	108	5 812	199
32 Hoch- und Tiefbauberufe	22 341	22 010	331	20 398	1 943	1 441	19 865	2 449
3212 darunter Berufe im Maurerhandwerk	4 478	4 466	12	4 341	137	481	4 279	190
33 (Innen-) Ausbauberufe	15 354	14 730	624	14 380	974	1 877	14 002	1 344
3321 darunter Berufe für Maler und Lackiererarbeiten	6 053	5 585	468	5 802	251	613	5 536	515
34 Gebäude- u. versorgungstechnische Berufe	24 365	23 508	857	21 170	3 195	1 480	23 177	1 178
4 Naturwissenschaft, Geografie, Informatik	26 022	19 184	6 838	22 659	3 363	1 391	24 805	1 210
41 Mathematik- Biologie- Chemie-, Physikberufe	10 333	5 876	4 457	8 754	1 579	410	9 669	662
42 Geologie-, Geografie-, Umweltschutzberufe	1 181	866	315	991	190	73	1 147	34
43 Informatik- und andere IKT-Berufe	14 508	12 442	2 066	12 914	1 594	908	13 989	514
431 darunter Informatik	4 388	3 737	651	3 884	504	583	4 257	130
5 Verkehr, Logistik, Schutz und Sicherheit	141 061	98 839	42 222	98 356	42 705	2 212	123 973	16 960
51 Verkehr, Logistik (außer Fahrzeugführer)	56 522	43 845	12 677	44 808	11 714	1 630	50 204	6 279
52 Führer von Fahrzeug- u. Transportgeräten	38 492	36 532	1 960	33 331	5 161	272	35 389	3 071
53 Schutz-, Sicherheits-, Überwachungsberufe	13 240	9 861	3 379	11 061	2 179	211	12 556	666
54 Reinigungsberufe	32 807	8 601	24 206	9 156	23 651	99	25 824	6 944
6 Kaufm. Dienstl., Handel, Vertrieb, Tourismus	133 840	49 778	84 062	79 958	53 882	9 205	124 937	8 830
61 Einkaufs-, Vertriebs- und Handelsberufe	28 229	17 864	10 365	24 952	3 277	2 033	27 448	774
62 Verkaufsberufe	78 439	23 237	55 202	39 447	38 992	5 342	75 064	3 346
63 Tourismus-, Hotel- und Gaststättenberufe	27 172	8 677	18 495	15 559	11 613	1 830	22 425	4 710
7 Unternehmensorganisation, Buchhaltung, Recht, Verwaltung	181 048	57 184	123 864	116 060	64 988	7 836	177 171	3 830
71 Berufe Unternehmensführung, -organisation	101 552	32 632	68 920	65 057	36 495	3 600	98 811	2 702
714 darunter Büro und Sekretariat	56 470	10 347	46 123	29 407	27 063	1 936	54 851	1 592
72 Finanzdienstl., Rechnungswesen, Steuerberatung	37 380	13 292	24 088	25 773	11 607	2 110	36 911	465
7211 darunter Bankkaufleute	13 725	5 498	8 227	9 412	4 313	830	13 619	106
7213 darunter Versicherungskaufleute	3 399	1 639	1 760	2 622	777	372	3 360	38
73 Berufe in Recht und Verwaltung	42 116	11 260	30 856	25 230	16 886	2 126	41 449	663
732 darunter Verwaltung	36 156	10 133	26 023	21 418	14 738	1 560	35 564	589
8 Gesundheit, Soziales, Lehre und Erziehung	188 257	37 568	150 689	92 272	95 985	9 096	180 979	7 217
81 Medizinische Gesundheitsberufe	85 216	14 388	70 828	46 287	38 929	5 528	82 533	2 660
814 darunter Human- und Zahnmedizinen	8 799	3 883	4 916	5 959	2 840	.	8 121	674
82 Nichtmed. Gesundheit, Körperpflege, Medizintechnik	31 421	6 186	25 235	16 980	14 441	2 840	29 397	2 005
83 Erziehung, soziale, hauswirtschaftl. Berufe, Theologie	57 895	10 926	46 969	22 369	35 526	537	56 150	1 732
84 Lehrende und auszubildende Berufe	13 725	6 068	7 657	6 636	7 089	191	12 899	820
9 Geisteswissenschaft, Kultur, Gestaltung	21 670	10 681	10 989	15 098	6 572	.	20 497	1 162
91 Geistes-, Gesellschafts-, Wirtschaftswissenschaft	3 611	1 525	2 086	2 426	1 185	7	3 439	168
92 Werbung, Marketing, kaufm., redaktionelle Medienberufe	13 772	6 690	7 082	9 634	4 138	197	13 291	476
921 darunter Werbung und Marketing	11 024	5 461	5 563	7 594	3 430	97	10 601	418
93 Produktdesign, Kunsthandwerk	1 652	727	925	1 276	376	179	1 594	58
94 Darstellende, unterhaltende Berufe	2 635	1 739	896	1 762	873	84	2 173	460
0 Angehörige der regulären Streitkräfte	83	42	41	50	33	.	77	6
Keine Zuordnung möglich	5 472	3 179	2 293	5 040	432	.	5 397	73
Insgesamt	964 957	503 491	461 466	666 440	298 517	48 049	902 370	62 114

Quelle: Beschäftigungsstatistik der Bundesagentur für Arbeit

1.8 Sozialversicherungspflichtig Beschäftigte am Arbeitsort in den Kreisen von Schleswig-Holstein am 30. Juni 2017 nach Wirtschaftszweigen und Geschlecht

Schl-Nr. ¹	Regionale Gliederung	Insgesamt	Davon im Wirtschaftsabschnitt						
			Land- und Forstwirtschaft; Fischerei	Produzierendes Gewerbe	darunter		Dienstleistungsbereiche	darunter	
					Verarbeitendes Gewerbe ²	Baugewerbe		Handel, Verkehr und Gastgewerbe	Handel
A-U	A	B-F	C	F	G-U	G-I	G		
		Insgesamt							
01 0 01	Flensburg, Stadt	42 517	17	6 770	4 817	1 229	35 730	10 746	7 671
01 0 02	Kiel, Landeshauptstadt	121 304	57	18 615	12 976	3 878	102 631	23 740	14 987
01 0 03	Lübeck, Hansestadt	95 055	120	21 986	15 967	4 566	72 949	23 676	13 208
01 0 04	Neumünster, Stadt	38 476	341	8 147	5 046	2 412	29 988	12 219	8 533
01 0 51	Dithmarschen	40 587	1 568	10 829	6 634	3 622	28 190	10 616	5 837
01 0 53	Herzogtum Lauenburg	47 177	731	12 589	7 936	3 498	33 856	12 102	8 230
01 0 54	Nordfriesland	59 265	1 353	10 684	3 772	5 601	47 228	21 203	11 480
01 0 55	Ostholstein	60 245	951	12 242	7 198	3 820	47 051	19 326	9 974
01 0 56	Pinneberg	90 747	1 971	26 312	17 897	6 399	62 464	26 573	19 319
01 0 57	Plön	26 753	837	6 178	3 291	2 732	19 738	6 894	4 211
01 0 58	Rendsburg-Eckernförde	76 572	1 902	18 590	9 824	7 271	56 080	17 626	11 281
01 0 59	Schleswig-Flensburg	54 683	1 574	11 852	6 139	5 154	41 257	15 895	10 797
01 0 60	Segeberg	89 875	1 021	24 476	17 245	6 173	64 378	25 862	19 330
01 0 61	Steinburg	37 840	994	10 803	6 683	2 983	26 042	7 560	5 302
01 0 62	Stormarn	83 861	755	24 740	18 624	5 580	58 366	25 832	18 454
01	Schleswig-Holstein	964 957	14 192	224 813	144 049	64 918	725 948	259 870	168 614
		Weiblich							
01 0 01	Flensburg, Stadt	21 247	4	1 337	1 009	172	19 906	4 875	3 850
01 0 02	Kiel, Landeshauptstadt	59 810	32	3 998	3 141	495	55 779	10 154	7 348
01 0 03	Lübeck, Hansestadt	46 460	37	6 121	5 300	546	40 302	10 674	7 158
01 0 04	Neumünster, Stadt	16 795	86	1 610	1 186	293	15 099	5 001	3 815
01 0 51	Dithmarschen	18 756	392	2 259	1 673	450	16 105	4 848	3 253
01 0 53	Herzogtum Lauenburg	23 417	174	2 645	1 949	444	20 597	5 863	4 561
01 0 54	Nordfriesland	28 790	297	1 995	1 070	681	26 498	10 227	5 790
01 0 55	Ostholstein	31 607	304	3 094	2 293	554	28 208	9 851	5 576
01 0 56	Pinneberg	42 280	718	6 675	5 064	988	34 887	11 846	9 484
01 0 57	Plön	13 322	212	1 331	977	333	11 779	3 547	2 387
01 0 58	Rendsburg-Eckernförde	36 261	560	3 361	2 256	832	32 340	7 831	5 528
01 0 59	Schleswig-Flensburg	26 790	378	2 513	1 823	605	23 899	7 169	5 308
01 0 60	Segeberg	41 257	318	5 916	4 829	852	35 023	11 457	9 256
01 0 61	Steinburg	18 288	284	2 382	1 730	386	15 622	3 645	2 952
01 0 62	Stormarn	36 386	258	5 808	4 927	776	30 320	10 328	8 351
01	Schleswig-Holstein	461 466	4 054	51 045	39 227	8 407	406 364	117 316	84 617

¹ Quelle: Amtliche Schlüsselnummern und Bevölkerungsdaten der Gemeinden und Verwaltungsbezirke in der Bundesrepublik Deutschland.

² einschließlich Bergbau, Gewinnung von Steinen und Erden

Quelle: Beschäftigungsstatistik der Bundesagentur für Arbeit

**Noch: 1.8 Sozialversicherungspflichtig Beschäftigte am Arbeitsort in den Kreisen von Schleswig-Holstein
am 30. Juni 2017 nach Wirtschaftszweigen und Geschlecht**

Schl-Nr. ¹	Regionale Gliederung	Davon im Wirtschaftsabschnitt						
		darunter						
		Gast-gewerbe I	Information und Kommunikation J	Finanz- u. Versicherungs-dienstleister K	Grundstücks- und Wohnungs-wesen L	Freiberufl. wissen-schaftl., techn. Dienstleist.; sonst. Wirtschaftl. Dienstleistungen M-N	Öff. Verwaltung, Verteidigung, Sozialvers. Erzieh. u. Unterr., Gesundh. u. Sozialwesen O-Q	Kunst, Unterh. u. Erholung; sonst. Dienst-leistg.; Priv. Haushalte; Exterr. Org. R-U
		Insgesamt						
01 0 01	Flensburg, Stadt	1 328	1 388	716	461	5 989	14 403	2 027
01 0 02	Kiel, Landeshauptstadt	3 223	4 385	5 498	1 017	21 201	38 520	8 270
01 0 03	Lübeck, Hansestadt	3 676	1 786	2 301	1 043	14 946	25 967	3 230
01 0 04	Neumünster, Stadt	1 158	315	1 125	299	5 914	8 136	1 980
01 0 51	Dithmarschen	1 959	291	747	177	3 361	11 383	1 615
01 0 53	Herzogtum Lauenburg	1 747	645	1 069	303	4 886	12 942	1 909
01 0 54	Nordfriesland	7 534	.	1 067	915	5 113	16 296	2 410
01 0 55	Ostholstein	6 691	.	1 137	733	4 519	17 952	2 845
01 0 56	Pinneberg	2 722	1 283	2 658	566	10 860	17 493	3 031
01 0 57	Plön	1 653	.	445	232	2 584	8 066	1 138
01 0 58	Rendsburg-Eckernförde	2 688	2 499	1 385	524	7 396	23 459	3 191
01 0 59	Schleswig-Flensburg	2 231	.	1 516	383	4 950	15 816	2 159
01 0 60	Segeberg	2 475	2 021	1 219	834	11 702	19 504	3 236
01 0 61	Steinburg	746	.	1 575	392	4 440	9 799	1 849
01 0 62	Stormarn	2 323	1 616	1 512	526	9 970	16 487	2 423
01	Schleswig-Holstein	42 154	18 336	23 970	8 405	117 831	256 223	41 313
		Weiblich						
01 0 01	Flensburg, Stadt	670	455	396	216	2 776	9 956	1 232
01 0 02	Kiel, Landeshauptstadt	1 598	1 406	2 844	486	9 404	26 136	5 349
01 0 03	Lübeck, Hansestadt	1 957	607	1 253	539	6 429	18 846	1 954
01 0 04	Neumünster, Stadt	745	100	668	146	1 619	5 958	1 607
01 0 51	Dithmarschen	1 155	99	467	102	1 590	7 802	1 197
01 0 53	Herzogtum Lauenburg	972	318	632	161	2 239	9 861	1 523
01 0 54	Nordfriesland	3 995	.	619	596	2 423	10 848	1 694
01 0 55	Ostholstein	3 637	.	680	397	2 560	12 681	1 883
01 0 56	Pinneberg	1 337	389	1 466	299	5 450	13 288	2 149
01 0 57	Plön	989	.	298	98	1 183	5 746	813
01 0 58	Rendsburg-Eckernförde	1 547	857	863	269	3 735	16 649	2 136
01 0 59	Schleswig-Flensburg	1 379	.	908	213	2 590	11 417	1 411
01 0 60	Segeberg	1 392	553	733	431	5 045	14 452	2 352
01 0 61	Steinburg	425	.	881	179	2 320	6 993	1 458
01 0 62	Stormarn	1 133	584	874	282	4 497	12 114	1 641
01	Schleswig-Holstein	22 931	6 046	13 582	4 414	53 860	182 747	28 399

¹ Quelle: Amtliche Schlüsselnummern und Bevölkerungsdaten der Gemeinden und Verwaltungsbezirke in der Bundesrepublik Deutschland.

² einschließlich Bergbau, Gewinnung von Steinen und Erden

Quelle: Beschäftigungsstatistik der Bundesagentur für Arbeit

**2.1 Sozialversicherungspflichtig Beschäftigte am Wohnort in Schleswig-Holstein am 30. Juni 2017
nach Strukturmerkmalen**

Merkmal	Insgesamt ¹	Anteil an allen Beschäftigten	Männlich	Weiblich	Veränderung gegenüber Vorquartal			Veränderung gegenüber Vorjahresquartal		
					insgesamt	männlich	weiblich	insgesamt	männlich	weiblich
	Anzahl	%	Anzahl		%					
Beschäftigte insgesamt	1 058 777	100	550 469	508 308	1,0	1,2	0,8	2,5	2,6	2,4
dar. Auszubildende	51 117	4,8	28 935	22 182	- 5,4	- 5,4	- 5,4	0,2	0,8	- 0,5
nach Altersgruppen										
Alter von... bis unter ... Jahren										
unter 20	25 809	2,4	15 153	10 656	-11,1	-11,3	-10,7	2,9	2,3	3,6
20 bis 30	191 044	18,0	102 176	88 868	1,4	2,1	0,5	2,6	3,8	1,3
30 bis 40	216 180	20,4	113 935	102 245	1,4	1,8	1,0	3,3	3,5	3,1
40 bis 50	256 321	24,2	130 480	125 841	- 0,2	- 0,1	- 0,3	- 2,9	- 3,2	- 2,6
50 bis 60	288 815	27,3	145 650	143 165	2,0	2,0	2,0	5,4	5,3	5,6
60 und mehr	80 608	7,6	43 075	37 533	4,3	4,1	4,4	8,5	7,5	9,6
nach Staatsangehörigkeit										
Deutsche Beschäftigte	997 976	94,3	513 241	484 735	0,7	0,8	0,6	1,9	1,8	2,1
Ausländische Beschäftigte	60 320	5,7	36 921	23 399	6,2	6,6	5,5	13,6	15,8	10,2
darunter aus EU-Ländern (EU-27)	33 265	3,1	19 833	13 432	7,0	6,9	7,2	11,6	12,7	9,9
nach Berufsausbildungsabschluss										
ohne beruflichen Ausbildungsabschluss	124 934	11,8	69 818	55 116	0,2	0,6	- 0,3	4,5	5,4	3,4
mit anerkanntem Berufsabschluss	691 218	65,3	345 059	346 159	1,0	1,2	0,9	2,3	2,1	2,4
mit akademischem Abschluss	122 555	11,6	68 226	54 329	1,8	1,6	2,2	6,9	5,6	8,5
Ausbildung unbekannt	120 070	11,3	67 366	52 704	1,0	1,4	0,4	- 2,2	- 0,7	- 4,0
nach Berufsbereichen²										
Land-, Forst-, Tierwirtschaft, Gartenbau	25 335	2,4	18 806	6 529	3,2	3,3	3,0	0,8	0,3	2,4
Rohstoffgewinnung, Produktion, Fertigung	185 099	17,5	153 533	31 566	1,1	1,1	1,5	1,9	2,0	1,6
Bau, Architektur, Vermessung, Gebäudetechnik	70 600	6,7	66 761	3 839	2,0	2,0	2,1	2,9	2,6	7,5
Naturwissenschaft, Geografie, Informatik	33 689	3,2	25 697	7 992	0,4	0,4	0,2	4,0	4,1	3,5
Verkehr, Logistik, Schutz und Sicherheit	142 822	13,5	97 748	45 074	1,6	1,4	2,1	3,0	2,7	3,4
Kaufm. Dienstl., Handel, Vertrieb, Tourismus	146 548	13,8	56 119	90 429	2,4	2,4	2,5	2,4	3,4	1,8
Unternehmensorga. Buchhaltung, Recht, Verwalt.	223 177	21,1	75 080	148 097	0,0	0,1	0,0	1,4	1,3	1,4
Gesundheit, Soziales, Lehre und Erziehung	200 016	18,9	40 245	159 771	0,2	0,5	0,1	3,5	4,8	3,2
Geisteswissenschaften, Kultur, Gestaltung	25 789	2,4	13 153	12 636	0,7	0,8	0,6	6,3	6,5	6,0
nach Vollzeit-/Teilzeitbeschäftigung										
Vollzeitbeschäftigte	734 706	69,4	485 617	249 089	0,6	0,8	0,1	1,6	1,9	1,0
Teilzeitbeschäftigte	324 071	30,6	64 852	259 219	2,1	4,4	1,5	4,7	7,8	3,9
nach zusammengefassten Wirtschaftsabschnitten³										
A Land- u. Forstwirtschaft, Fischerei	13 789	1,3	9 827	3 962	2,7	2,0	4,6	2,9	2,7	3,3
B-F Produzierendes Gewerbe	235 487	22,2	182 690	52 797	0,7	0,8	0,6	2,1	2,3	1,6
B-E Produzierendes Gewerbe ohne Baugewerbe	169 280	16,0	125 434	43 846	0,4	0,4	0,6	1,8	2,0	1,3
C Verarbeitendes Gewerbe	150 496	14,2	110 682	39 814	0,4	0,4	0,6	2,0	2,2	1,4
F Baugewerbe	66 207	6,3	57 256	8 951	1,4	1,6	0,4	3,0	2,9	3,5
G-U Dienstleistungsbereiche	809 474	76,5	357 936	451 538	1,1	1,4	0,8	2,6	2,8	2,5
G-I Handel, Verkehr, Gastgewerbe	280 255	26,5	153 446	126 809	1,9	1,8	2,1	2,2	2,5	1,8
J Information und Kommunikation	27 893	2,6	19 312	8 581	0,4	0,6	- 0,1	3,2	3,4	2,7
K Finanz- u. Versicherungsdienstleistg.	35 017	3,3	15 746	19 271	- 0,7	- 0,7	- 0,8	- 2,6	- 2,8	- 2,4
L Grundstücks- und Wohnungswesen	10 715	1,0	5 127	5 588	1,0	0,3	1,6	3,9	4,0	3,9
M-N Freiberufl., wissenschaftl., techn. Dienstleistg.; sonst. wirtschaftl. Dienstleistg.	135 248	12,8	70 284	64 964	1,8	2,8	0,7	4,3	4,9	3,5
O-Q Öff. Verwaltung, Verteidigung, Sozialvers.; Erzieh. u. Unterr.; Gesundh.- u. Sozialw.	274 997	26,0	79 073	195 924	0,3	0,2	0,3	2,8	2,2	3,0
R-U Kunst, Unterhaltung und Erholung; sonst. Dienstleistg.; Priv. Haushalte; Exterr. Org.	45 349	4,3	14 948	30 401	0,7	1,5	0,3	3,1	3,3	3,0

¹ einschließlich Fälle ohne Angabe nach jeweiliger Untergliederung ² Klassifikation der Berufe 2010 (KldB 2010) ³ Klassifikation der Wirtschaftszweige 2008 (WZ 2008)
Quelle: Beschäftigungsstatistik der Bundesagentur für Arbeit

**2.2 Sozialversicherungspflichtig Beschäftigte am Wohnort in Schleswig-Holstein am 30. Juni 2017
nach Wirtschaftsabschnitten und ausgewählten Wirtschaftsabteilungen, Vollzeit- und Teilzeit-
beschäftigten, Auszubildenden, deutschen bzw. ausländischen Beschäftigten und Geschlecht**

Wirtschaftszweigklassifikation Ausgabe 2008	Insgesamt	Und zwar				
		Vollzeit- beschäftigte	Teilzeit- beschäftigte	Auszu- bildende	Deutsche	Ausländer
	Insgesamt					
A Land- und Forstwirtschaft, Fischerei	13 789	10 670	3 119	1 086	11 146	2 641
B-F Produzierendes Gewerbe	235 487	209 435	26 052	14 470	223 415	11 972
B-E Produzierendes Gewerbe ohne Baugewerbe	169 280	151 185	18 095	8 171	161 366	7 857
B Bergbau u. Gew. v. Steinen u. Erden	1 001	924	77	5	971	30
C Verarbeitendes Gewerbe	150 496	134 369	16 127	7 451	142 987	7 454
10-12 H. v. Nahr.- u. Genussm., Getr. u. Tabakerzeugn.	24 168	20 285	3 883	1 416	21 777	2 362
13-15 H. v. Textil., Bekleid., Leder, Lederw. u. Schuhen	1 214	894	320	69	1 130	84
16-18 H. v. Holz., Papier, Pappe u. Druckerzeugn.	10 949	9 657	1 292	424	10 225	718
19 Kokerei und Mineralölverarbeitung	1 518	1 371	147	45	1 499	19
20 H. v. chemischen Erzeugnissen	7 183	6 312	871	303	6 922	261
21 H. v. pharmazeutischen Erzeugnissen	5 343	4 629	714	193	5 163	180
22-23 H. v. Gummi- u. Kunststoffwaren, Glas u. Glasw., Keramik, Verarb. v. Steinen u. Erden	9 828	9 002	826	325	9 278	547
24-25 Metallerzeugung u. -bearb., H. v. Metallerzeugn.	13 983	12 803	1 180	951	13 208	771
26 H. v. DV-Geräten, elektron. u. opt. Erzeugn.	11 596	10 456	1 140	433	11 304	292
27 H. v. elektrischen Ausrüstungen	4 658	4 237	421	188	4 487	171
28 Maschinenbau	23 620	22 197	1 423	1 143	22 953	660
29-30 Fahrzeugbau	16 776	15 652	1 124	667	16 112	663
31-33 H. v. Möbeln u. sonst. Waren, Rep. u. Installation von Maschinen und Ausrüstungen	19 660	16 874	2 786	1 294	18 929	726
D Energieversorgung	9 356	8 177	1 179	476	9 272	84
E Wasserversorg.; Abwasser- und Abfallentsorg. u. Beseitigung v. Umweltverschmutzungen	8 427	7 715	712	239	8 136	289
F Baugewerbe	66 207	58 250	7 957	6 299	62 049	4 115
41-42 Hoch- und Tiefbau	17 149	15 585	1 564	1 163	16 283	855
43 Vorb. Baustellenarbeiten, Bauinstallation und sonstiges Ausbaugewerbe	49 058	42 665	6 393	5 136	45 766	3 260
G-U Dienstleistungsbereiche	809 474	514 592	294 882	35 561	763 391	45 704
G-I Handel, Verkehr, Gastgewerbe	280 255	193 616	86 639	15 196	259 237	20 833
G Handel; Instandhaltung und Rep. von Kfz	179 815	122 615	57 200	11 193	172 724	7 013
45 Handel mit Kfz; Instandh. u. Rep. von Kfz	24 779	21 876	2 903	2 856	23 752	1 005
46 Großhandel (ohne Handel mit Kfz)	57 585	48 878	8 707	2 514	54 991	2 564
47 Einzelhandel (ohne Handel mit Kfz)	97 451	51 861	45 590	5 823	93 981	3 444
H Verkehr und Lagerei	56 934	45 663	11 271	1 732	53 113	3 784
I Gastgewerbe	43 506	25 338	18 168	2 271	33 400	10 036
J Information und Kommunikation	27 893	22 756	5 137	1 024	27 054	828
58-60 Verlagswesen, audiovisuelle Medien u. Rundfunk	6 454	4 624	1 830	233	6 330	124
61 Telekommunikation	2 500	2 251	249	72	2 459	41
62-63 Informat.technologische u. Informat.dienstleistg.	18 939	15 881	3 058	719	18 265	663
K Finanz- und Versicherungsdienstleistg.	35 017	24 858	10 159	1 571	34 586	426
64 Erbrg. v. Finanzdienstleistg.	22 695	16 055	6 640	1 044	22 405	289
65-66 Versicherungsdienstleistg. verb. Tätigk.	12 322	8 803	3 519	527	12 181	137
L Grundstücks- und Wohnungswesen	10 715	7 199	3 516	394	10 206	506
M-N Freiberufl., wissenschaftl., techn. Dienstleistg.; sonst. wirtschaftl. Dienstleistg.	135 248	90 948	44 300	4 554	123 030	12 153
M Freiberufl., wissenschaftl. u. techn. Dienstleistg.	64 287	45 327	18 960	3 224	62 351	1 916
69-71 Erbrg. v. freiberufl. u. techn. Dienstleistg.	53 352	37 718	15 634	2 548	51 996	1 342
72 Forschung und Entwicklung	4 150	2 928	1 222	104	3 803	346
73-75 Sonst. freiberufl., wissenschaftl. u. techn. Tätigk.	6 785	4 681	2 104	572	6 552	228
N Erbrg. v. sonst. wirtschaftl. Dienstleistg.	70 961	45 621	25 340	1 330	60 679	10 237
78.2, 78.3 dar. Überlassung von Arbeitskräften	18 789	15 494	3 295	89	15 505	3 275
O-Q Öff. Verwaltung, Verteidigung, Sozialvers.; Erzieh. u. Unterr.; Gesundh.- u. Sozialw.	274 997	150 679	124 318	10 421	266 588	8 316
O Öff. Verwaltung, Verteidigung, Sozialvers.	67 703	44 056	23 647	2 217	66 846	854
84.1 dar. Öffentliche Verwaltung	46 324	28 191	18 133	1 060	45 622	699
P Erziehung und Unterricht	35 064	14 768	20 296	1 552	33 560	1 484
Q Gesundheits- und Sozialwesen	172 230	91 855	80 375	6 652	166 182	5 978
86 Gesundheitswesen	81 349	44 851	36 498	3 922	78 816	2 510
87-88 Heime und Sozialwesen	90 881	47 004	43 877	2 730	87 366	3 468
R-U Kunst, Unterhaltung und Erholung; sonst. Dienstleistg.; Priv. Haushalte; Exterr. Org.	45 349	24 536	20 813	2 401	42 690	2 642
R Kunst, Unterhaltung und Erholung	10 856	6 927	3 929	510	10 008	841
S Erbrg. v. sonstigen Dienstleistungen	32 829	17 054	15 775	1 883	31 293	1 527
T Priv. Haushalte mit Hauspersonal; Dienstleistg. u.H. v. Waren durch priv. Haushalte f. d. Eigenbed.	1 641	539	1 102	8	1 373	267
U Exterritoriale Organisationen und Körperschaften	23	16	7	-	16	7
Keine Zuordnung möglich	27	9	18	-	24	3
Insgesamt	1058 777	734 706	324 071	51 117	997 976	60 320

Quelle: Beschäftigungsstatistik der Bundesagentur für Arbeit

**Noch: 2.2 Sozialversicherungspflichtig Beschäftigte am Wohnort in Schleswig-Holstein am 30. Juni 2017
nach Wirtschaftsabschnitten und ausgewählten Wirtschaftsabteilungen, Vollzeit- und Teilzeit-
beschäftigten, Auszubildenden, deutschen bzw. ausländischen Beschäftigten und Geschlecht**

Wirtschaftszweigklassifikation Ausgabe 2008	Insgesamt	Und zwar				
		Vollzeit- beschäftigte	Teilzeit- beschäftigte	Auszu- bildende	Deutsche	Ausländer
		Weiblich				
A Land- und Forstwirtschaft, Fischerei	3 962	2 176	1 786	256	3 369	593
B-F Produzierendes Gewerbe	52 797	34 634	18 163	2 733	50 625	2 153
B-E Produzierendes Gewerbe ohne Baugewerbe	43 846	30 257	13 589	2 192	41 938	1 891
B Bergbau u. Gew. v. Steinen u. Erden	118	68	50	.	113	5
C Verarbeitendes Gewerbe	39 814	27 736	12 078	2 016	37 957	1 841
10-12 H. v. Nahr.- u. Genussm., Getr. u. Tabakerzeugn.	10 346	7 084	3 262	727	9 532	803
13-15 H. v. Textil., Bekleid., Leder, Lederw. u. Schuhen	707	439	268	36	667	40
16-18 H. v. Holzw., Papier, Pappe u. Druckerzeugn.	2 586	1 766	820	103	2 443	141
19 Kokerei und Mineralölverarbeitung	346	238	108	12	343	3
20 H. v. chemischen Erzeugnissen	2 040	1 414	626	86	1 971	69
21 H. v. pharmazeutischen Erzeugnissen	2 700	2 065	635	83	2 608	92
22-23 H. v. Gummi- u. Kunststoffwaren, Glas u. Glasw., Keramik, Verarb. v. Steinen u. Erden	2 419	1 743	676	84	2 304	115
24-25 Metallerzeugung u. -bearb., H. v. Metallerzeugn.	2 174	1 334	840	83	2 123	51
26 H. v. DV-Geräten, elektron. u. opt. Erzeugn.	2 989	2 182	807	124	2 877	112
27 H. v. elektrischen Ausrüstungen	1 005	707	298	34	973	32
28 Maschinenbau	4 107	3 028	1 079	204	3 986	121
29-30 Fahrzeugbau	2 370	1 691	679	108	2 287	83
31-33 H. v. Möbeln u. sonst. Waren, Rep. u. Installation von Maschinen und Ausrüstungen	6 025	4 045	1 980	332	5 843	179
D Energieversorgung	2 432	1 495	937	116	2 419	13
E Wasserversorg.; Abwasser- und Abfallentsorg. u. Beseitigung v. Umweltverschmutzungen	1 482	958	524	59	1 449	32
F Baugewerbe	8 951	4 377	4 574	541	8 687	262
41-42 Hoch- und Tiefbau	2 032	1 062	970	101	1 990	41
43 Vorb. Baustellenarbeiten, Bauinstallation und sonstiges Ausbaugewerbe	6 919	3 315	3 604	440	6 697	221
G-U Dienstleistungsbereiche	451 538	212 278	239 260	19 193	430 732	20 651
G-I Handel, Verkehr, Gastgewerbe	126 809	61 188	65 621	5 982	119 288	7 462
G Handel; Instandhaltung und Rep. von Kfz	90 052	41 806	48 246	4 327	87 111	2 910
45 Handel mit Kfz; Instandh. u. Rep. von Kfz	4 918	3 177	1 741	441	4 780	134
46 Großhandel (ohne Handel mit Kfz)	20 046	13 023	7 023	814	19 176	857
47 Einzelhandel (ohne Handel mit Kfz)	65 088	25 606	39 482	3 072	63 155	1 919
H Verkehr und Lagerei	13 243	7 547	5 696	489	12 653	587
I Gastgewerbe	23 514	11 835	11 679	1 166	19 524	3 965
J Information und Kommunikation	8 581	5 148	3 433	297	8 319	258
58-60 Verlagswesen, audiovisuelle Medien u. Rundfunk	3 065	1 701	1 364	132	3 012	53
61 Telekommunikation	613	429	184	17	601	12
62-63 Informat.technologische u. Informat.dienstleistg.	4 903	3 018	1 885	148	4 706	193
K Finanz- und Versicherungsdienstleistg.	19 271	10 082	9 189	767	19 028	241
64 Erbrg. v. Finanzdienstleistg.	12 530	6 469	6 061	534	12 385	145
65-66 Versicherungsdienstleistg. verb. Tätigk.	6 741	3 613	3 128	233	6 643	96
L Grundstücks- und Wohnungswesen	5 588	3 021	2 567	238	5 374	214
M-N Freiberufl., wissenschaftl., techn. Dienstleistg.; sonst. wirtschaftl. Dienstleistg.	64 964	32 514	32 450	2 729	59 840	5 105
M Freiberufl., wissenschaftl. u. techn. Dienstleistg.	36 490	20 965	15 525	2 170	35 540	941
69-71 Erbrg. v. freiberufl. u. techn. Dienstleistg.	30 364	17 351	13 013	1 676	29 677	680
72 Forschung und Entwicklung	1 978	1 121	857	49	1 825	152
73-75 Sonst. freiberufl., wissenschaftl. u. techn. Tätigk.	4 148	2 493	1 655	445	4 038	109
N Erbrg. v. sonst. wirtschaftl. Dienstleistg.	28 474	11 549	16 925	559	24 300	4 164
78.2, 78.3 dar. Überlassung von Arbeitskräften	4 968	3 361	1 607	50	4 104	862
O-Q Öff. Verwaltung, Verteidigung, Sozialvers.; Erzieh. u. Unterr.; Gesundh.- u. Sozialw.	195 924	87 111	108 813	7 506	189 883	5 981
O Öff. Verwaltung, Verteidigung, Sozialvers.	40 094	18 943	21 151	1 210	39 547	545
84.1 dar. Öffentliche Verwaltung	27 576	11 552	16 024	559	27 118	456
P Erziehung und Unterricht	24 994	8 392	16 602	805	24 000	982
Q Gesundheits- und Sozialwesen	130 836	59 776	71 060	5 491	126 336	4 454
86 Gesundheitswesen	66 006	32 532	33 474	3 495	64 174	1 815
87-88 Heime und Sozialwesen	64 830	27 244	37 586	1 996	62 162	2 639
R-U Kunst, Unterhaltung und Erholung; sonst. Dienstleistg.; Priv. Haushalte; Exterr. Org.	30 401	13 214	17 187	1 674	29 000	1 390
R Kunst, Unterhaltung und Erholung	5 776	3 068	2 708	238	5 428	342
S Erbrg. v. sonstigen Dienstleistungen	23 257	9 736	13 521	1 428	22 428	825
T Priv. Haushalte mit Hauspersonal; Dienstleistg. u.H. v. Waren durch priv. Haushalte f. d. Eigenbed.	1 354	403	951	5	1 135	218
U Exterritoriale Organisationen und Körperschaften	14	7	7	-	9	5
Keine Zuordnung möglich	11	.	10	-	9	-
Insgesamt	508 308	249 089	259 219	22 182	484 735	23 399

Quelle: Beschäftigungsstatistik der Bundesagentur für Arbeit

**2.3 Sozialversicherungspflichtig Beschäftigte am Wohnort in Schleswig-Holstein am 30. Juni 2017
nach Berufshauptgruppen, -gruppen, nach Berufsausbildungsabschluss und Geschlecht**

Klassifikation der Berufe Ausgabe 2010	Insgesamt	Davon						
		ohne beruflichen Ausbildungsabschluss		mit anerkanntem Berufsabschluss		mit akademischem Abschluss		Ausbildung unbekannt
		Zusammen	Weiblich	Zusammen	Weiblich	Zusammen	Weiblich	Zusammen
1 Land-, Forst-, Tierwirtschaft, Gartenbau	25 335	4 841	1 075	13 796	3 745	1 497	599	5 201
2 Rohstoffgewinnung, Produktion, Fertigung	185 099	26 831	6 736	122 720	17 515	15 771	2 805	19 777
21 Rohstoffgewinnung, Glas-, Keramikverarbeitung	1 997	280	38	1 378	125	63	12	276
22 Kunststoff- und Holzherstellung, -verarbeitung	12 333	2 248	403	8 423	656	188	39	1 474
23 Papier-, Druckberufe, technische Mediengestaltung	9 188	1 592	591	5 369	1 563	755	370	1 472
2341 darunter Berufe in der Drucktechnik	3 080	538	152	1 895	239	80	24	567
24 Metallerzeugung,-bearbeitung, Metallbau	23 649	3 395	379	17 663	849	383	55	2 208
2420 darunter Berufe in der Metallbearbeitung	4 751	1 080	216	2 992	373	87	20	592
2423 darunter Berufe in der spanenden Metallbearbeitung	4 025	382	.	3 260	71	14	.	369
25 Maschinen- und Fahrzeugtechnikberufe	47 771	7 398	1 567	33 793	1 713	3 103	347	3 477
26 Mechatronik-, Energie- u. Elektroberufe	31 971	3 988	392	22 609	1 237	3 172	342	2 202
27 Techn. Entwickl., Konstruktions-, Produktionssteuerung	22 671	1 050	360	12 874	3 670	7 446	1 322	1 301
28 Textil- und Lederberufe	2 701	440	257	1 673	1 041	115	80	473
282 darunter Textilverarbeitung	1 739	275	165	1 075	812	78	54	311
29 Lebensmittelherstellung u. -verarbeitung	32 818	6 440	2 749	18 938	6 661	546	238	6 894
293 darunter Speisenzubereitung	19 669	4 024	1 976	10 864	4 911	309	144	4 472
3 Bau, Architektur, Vermessung, Gebäudetechnik	70 600	8 725	436	47 347	1 530	5 324	1 552	9 204
31 Bauplanung, Architektur, Vermessungsberufe	7 251	334	134	2 658	462	3 776	1 263	483
32 Hoch- und Tiefbauberufe	21 936	3 241	33	14 147	112	777	179	3 771
3212 darunter Berufe im Maurerhandwerk	4 322	425	.	3 557	.	4	-	336
33 (Innen-) Ausbauberufe	14 932	1 990	158	11 022	372	90	6	1 830
3321 darunter Berufe für Maler und Lackiererarbeiten	5 840	674	.	4 539	289	19	.	608
34 Gebäude- u. versorgungstechnische Berufe	26 481	3 160	111	19 520	584	681	104	3 120
4 Naturwissenschaft, Geografie, Informatik	33 689	2 914	754	16 935	4 233	11 216	2 523	2 624
41 Mathematik- Biologie- Chemie-, Physikberufe	10 845	1 180	521	6 765	2 772	2 419	1 130	481
42 Geologie-, Geografie-, Umweltschutzberufe	1 367	111	21	608	89	567	207	81
43 Informatik- und andere IKT-Berufe	21 477	1 623	212	9 562	1 372	8 230	1 186	2 062
431 darunter Informatik	6 117	798	99	2 916	412	1 816	312	587
5 Verkehr, Logistik, Schutz und Sicherheit	142 822	24 980	9 560	83 976	22 535	4 164	983	29 702
51 Verkehr, Logistik (außer Fahrzeugführer)	61 365	11 086	2 495	37 260	7 908	2 040	437	10 979
52 Führer von Fahrzeug- u. Transportgeräten	36 977	4 087	245	25 205	1 287	756	53	6 929
53 Schutz-, Sicherheits-, Überwachungsberufe	11 408	1 451	470	7 068	2 009	954	203	1 935
54 Reinigungsberufe	33 072	8 356	6 350	14 443	11 331	414	290	9 859
6 Kaufm. Dienstl., Handel, Vertrieb, Tourismus	146 548	20 555	12 833	99 353	63 060	8 574	3 577	18 066
61 Einkaufs-, Vertriebs- und Handelsberufe	33 959	2 389	990	23 882	8 825	5 306	1 578	2 382
62 Verkaufsberufe	82 919	12 369	8 260	59 474	42 467	1 876	1 092	9 200
63 Tourismus-, Hotel- und Gaststättenberufe	29 670	5 797	3 583	15 997	11 768	1 392	907	6 484
7 Unternehmensorganisation, Buchhaltung, Recht, Verwaltung	223 177	12 745	7 923	157 247	112 532	35 787	16 485	17 398
71 Berufe Unternehmensführung, -organisation	124 735	7 446	4 526	82 886	58 993	21 041	9 314	13 362
714 darunter Büro und Sekretariat	67 768	4 673	3 113	48 069	40 231	6 229	4 105	8 797
72 Finanzdienstl., Rechnungswesen, Steuerberatung	50 642	2 447	1 394	38 260	25 755	7 889	3 302	2 046
7211 darunter Bankkaufleute	16 720	932	496	13 539	8 507	1 808	665	441
7213 darunter Versicherungskaufleute	7 217	480	240	5 588	3 130	689	292	460
73 Berufe in Recht und Verwaltung	47 800	2 852	2 003	36 101	27 784	6 857	3 869	1 990
732 darunter Verwaltung	40 366	2 382	1 586	31 605	23 709	4 763	2 731	1 616
8 Gesundheit, Soziales, Lehre und Erziehung	200 016	17 170	13 334	137 225	114 632	33 135	22 051	12 486
81 Medizinische Gesundheitsberufe	91 601	6 329	5 328	66 369	57 710	14 958	9 781	3 945
814 darunter Human- und Zahnmedizinen	8 493	24	18	159	104	8 220	4 420	90
82 Nichtmed. Gesundheit, Körperpflege, Medizintechnik	32 923	4 157	3 292	24 960	20 071	1 047	700	2 759
83 Erziehung, soziale, hauswirtschaftl. Berufe, Theologie	60 856	5 747	4 242	41 338	34 618	9 490	7 171	4 281
84 Lehrende und ausbildende Berufe	14 636	937	472	4 558	2 233	7 640	4 399	1 501
9 Geisteswissenschaft, Kultur, Gestaltung	25 789	3 495	1 385	12 300	6 228	7 059	3 740	2 935
91 Geistes-, Gesellschafts-, Wirtschaftswissenschaft	3 820	868	353	844	508	1 636	1 087	472
92 Werbung, Marketing, kaufm., redaktionelle Medienberufe	16 962	1 900	789	9 130	4 772	4 432	2 180	1 500
921 darunter Werbung und Marketing	13 260	1 658	665	7 565	3 904	2 915	1 370	1 122
93 Produktdesign, Kunsthandwerk	1 872	232	137	1 214	630	218	115	208
94 Darstellende, unterhaltende Berufe	3 135	495	106	1 112	318	773	358	755
0 Angehörige der regulären Streitkräfte	90	12	6	62	27	9	6	7
Keine Zuordnung möglich	5 612	2 666	1 074	257	122	19	8	2 670
Insgesamt	1 058 777	124 934	55 116	691 218	346 159	122 555	54 329	120 070

Quelle: Beschäftigungsstatistik der Bundesagentur für Arbeit

**2.4 Sozialversicherungspflichtig Beschäftigte am Wohnort in Schleswig-Holstein am 30. Juni 2017
nach Berufshauptgruppen, -gruppen und ausgewählten -untergruppen, Geschlecht, Vollzeit- und
Teilzeitbeschäftigten, Auszubildende sowie deutschen und ausländischen Beschäftigten**

Klassifikation der Berufe Ausgabe 2010	Insgesamt	Und zwar						
		männlich	weiblich	Vollzeitbeschäftigte	Teilzeitbeschäftigte	Auszubildende	Deutsche	Ausländer
1 Land-, Forst-, Tierwirtschaft, Gartenbau	25 335	18 806	6 529	20 413	4 922	1 757	21 859	3 467
2 Rohstoffgewinnung, Produktion, Fertigung	185 099	153 533	31 566	165 363	19 736	11 662	171 446	13 556
21 Rohstoffgewinnung, Glas-, Keramikverarbeitung	1 997	1 791	206	1 872	125	52	1 798	198
22 Kunststoff- und Holzherstellung, -verarbeitung	12 333	11 091	1 242	11 393	940	948	11 570	756
23 Papier-, Druckberufe, technische Mediengestaltung	9 188	6 158	3 030	7 719	1 469	337	8 583	600
2341 darunter Berufe in der Drucktechnik	3 080	2 538	542	2 640	440	41	2 809	270
24 Metallerzeugung,-bearbeitung, Metallbau	23 649	22 195	1 454	22 819	830	1 379	21 951	1 693
2420 darunter Berufe in der Metallbearbeitung	4 751	4 053	698	4 414	337	82	4 175	575
2423 darunter Berufe in der spanenden Metallbearbeitung	4 025	3 912	113	3 963	62	282	3 905	119
25 Maschinen- und Fahrzeugtechnikberufe	47 771	43 851	3 920	45 535	2 236	3 425	45 980	1 768
26 Mechatronik-, Energie- u. Elektroberufe	31 971	29 791	2 180	30 372	1 599	3 214	30 939	1 029
27 Techn. Entwickl.-, Konstruktions-, Produktionssteuerung	22 671	16 919	5 752	20 205	2 466	476	22 039	627
28 Textil- und Lederberufe	2 701	1 074	1 627	1 959	742	124	2 464	236
282 darunter Textilverarbeitung	1 739	528	1 211	1 180	559	74	1 569	169
29 Lebensmittelherstellung u. -verarbeitung	32 818	20 663	12 155	23 489	9 329	1 707	26 122	6 649
293 darunter Speisenzubereitung	19 669	10 865	8 804	11 360	8 309	912	15 480	4 161
3 Bau, Architektur, Vermessung, Gebäudetechnik	70 600	66 761	3 839	63 267	7 333	4 860	65 795	4 755
31 Bauplanung, Architektur, Vermessungsberufe	7 251	5 294	1 957	6 040	1 211	122	7 027	220
32 Hoch- und Tiefbauberufe	21 936	21 587	349	20 079	1 857	1 415	19 635	2 274
3212 darunter Berufe im Maurerhandwerk	4 322	4 309	13	4 203	119	481	4 158	155
33 (Innen-) Ausbauberufe	14 932	14 335	597	13 977	955	1 804	13 845	1 079
3321 darunter Berufe für Maler und Lackiererarbeiten	5 840	5 405	435	5 590	250	593	5 460	378
34 Gebäude- u. versorgungstechnische Berufe	26 481	25 545	936	23 171	3 310	1 519	25 288	1 182
4 Naturwissenschaft, Geografie, Informatik	33 689	25 697	7 992	29 383	4 306	1 642	32 422	1 262
41 Mathematik- Biologie- Chemie-, Physikberufe	10 845	6 220	4 625	9 078	1 767	426	10 274	571
42 Geologie-, Geografie-, Umweltschutzberufe	1 367	1 035	332	1 163	204	71	1 343	24
43 Informatik- und andere IKT-Berufe	21 477	18 442	3 035	19 142	2 335	1 145	20 805	667
431 darunter Informatik	6 117	5 228	889	5 425	692	769	5 958	159
5 Verkehr, Logistik, Schutz und Sicherheit	142 822	97 748	45 074	98 716	44 106	2 490	127 940	14 791
51 Verkehr, Logistik (außer Fahrzeugführer)	61 365	46 894	14 471	49 222	12 143	1 930	55 609	5 726
52 Führer von Fahrzeug- u. Transportgeräten	36 977	34 962	2 015	31 862	5 115	271	34 644	2 305
53 Schutz-, Sicherheits-, Überwachungsberufe	11 408	8 146	3 262	8 959	2 449	183	10 980	421
54 Reinigungsberufe	33 072	7 746	25 326	8 673	24 399	106	26 707	6 339
6 Kaufm. Dienstl., Handel, Vertrieb, Tourismus	146 548	56 119	90 429	88 839	57 709	9 757	137 145	9 313
61 Einkaufs-, Vertriebs- und Handelsberufe	33 959	21 751	12 208	30 033	3 926	2 271	33 232	714
62 Verkaufsberufe	82 919	24 745	58 174	41 869	41 050	5 423	79 593	3 292
63 Tourismus-, Hotel- und Gaststättenberufe	29 670	9 623	20 047	16 937	12 733	2 063	24 320	5 307
7 Unternehmensorganisation, Buchhaltung, Recht, Verwaltung	223 177	75 080	148 097	146 793	76 384	8 636	218 831	4 291
71 Berufe Unternehmensführung, -organisation	124 735	43 252	81 483	82 327	42 408	4 144	121 738	2 956
714 darunter Büro und Sekretariat	67 768	13 490	54 278	36 689	31 079	2 252	65 990	1 750
72 Finanzdienstl., Rechnungswesen, Steuerberatung	50 642	18 974	31 668	35 404	15 238	2 392	50 009	623
7211 darunter Bankkaufleute	16 720	6 807	9 913	11 446	5 274	944	16 588	132
7213 darunter Versicherungskaufleute	7 217	3 316	3 901	5 407	1 810	471	7 147	68
73 Berufe in Recht und Verwaltung	47 800	12 854	34 946	29 062	18 738	2 100	47 084	712
732 darunter Verwaltung	40 366	11 347	29 019	24 184	16 182	1 535	39 750	613
8 Gesundheit, Soziales, Lehre und Erziehung	200 016	40 245	159 771	98 730	101 286	9 704	192 302	7 645
81 Medizinische Gesundheitsberufe	91 601	15 317	76 284	50 025	41 576	5 907	88 736	2 841
814 darunter Human- und Zahnmedizinen	8 493	3 902	4 591	5 731	2 762	3	7 845	644
82 Nichtmed. Gesundheit, Körperpflege, Medizintechnik	32 923	6 728	26 195	18 023	14 900	3 048	30 847	2 054
83 Erziehung, soziale, hauswirtschaftl. Berufe, Theologie	60 856	11 491	49 365	23 499	37 357	536	58 957	1 882
84 Lehrende und auszubildende Berufe	14 636	6 709	7 927	7 183	7 453	213	13 762	868
9 Geisteswissenschaft, Kultur, Gestaltung	25 789	13 153	12 636	17 994	7 795	.	24 626	1 150
91 Geistes-, Gesellschafts-, Wirtschaftswissenschaft	3 820	1 630	2 190	2 485	1 335	17	3 654	162
92 Werbung, Marketing, kaufm., redaktionelle Medienberufe	16 962	8 490	8 472	11 914	5 048	284	16 496	459
921 darunter Werbung und Marketing	13 260	6 768	6 492	9 132	4 128	146	12 869	385
93 Produktdesign, Kunsthandwerk	1 872	894	978	1 461	411	185	1 801	71
94 Darstellende, unterhaltende Berufe	3 135	2 139	996	2 134	1 001	123	2 675	458
0 Angehörige der regulären Streitkräfte	90	48	42	58	32	.	82	8
Keine Zuordnung möglich	5 612	3 279	2 333	5 150	462	.	5 528	82
Insgesamt	1 058 777	550 469	508 308	734 706	324 071	51 117	997 976	60 320

Quelle: Beschäftigungsstatistik der Bundesagentur für Arbeit

2.5 Sozialversicherungspflichtig Beschäftigte am Wohnort in den Kreisen von Schleswig-Holstein am 30. Juni 2017 nach Wirtschaftszweigen und Geschlecht

Schl-Nr. ¹	Regionale Gliederung	Insgesamt	Davon im Wirtschaftsabschnitt						
			Land- und Forstwirtschaft; Fischerei	Produzierendes Gewerbe	darunter		Dienstleistungsbereiche	darunter	
					Verarbeitendes Gewerbe ²	Baugewerbe		Handel, Verkehr, und Gastgewerbe	Handel
		A-U	A	B-F	C	F	G-U	G-I	G
		Insgesamt							
01 0 01	Flensburg, Stadt	30 733	74	5 088	3 364	1 276	25 569	8 541	5 737
01 0 02	Kiel, Landeshauptstadt	88 428	178	14 166	9 404	3 476	74 080	19 187	11 838
01 0 03	Lübeck, Hansestadt	78 029	158	17 452	12 681	3 677	60 418	19 554	10 859
01 0 04	Neumünster, Stadt	28 506	87	6 575	3 866	2 227	21 843	9 015	6 052
01 0 51	Dithmarschen	46 641	1 571	12 553	7 424	4 311	32 516	11 436	6 796
01 0 53	Herzogtum Lauenburg	72 570	678	18 189	12 443	4 389	53 703	19 094	12 666
01 0 54	Nordfriesland	60 794	1 358	11 285	4 622	5 652	48 150	20 292	11 046
01 0 55	Ostholstein	71 107	987	15 052	9 228	4 410	55 065	21 679	11 683
01 0 56	Pinneberg	123 583	1 737	28 965	20 143	6 736	92 880	34 097	22 824
01 0 57	Plön	44 513	831	9 416	5 772	2 995	34 265	10 701	6 995
01 0 58	Rendsburg-Eckernförde	96 527	1 776	21 651	12 631	7 138	73 098	21 928	14 809
01 0 59	Schleswig-Flensburg	67 460	1 599	14 218	8 145	5 142	51 642	17 264	12 392
01 0 60	Segeberg	108 632	1 088	25 958	17 992	6 290	81 581	30 662	21 055
01 0 61	Steinburg	48 948	1 046	13 802	8 792	3 772	34 099	11 177	7 596
01 0 62	Stormarn	92 306	621	21 117	14 990	4 716	70 565	25 628	17 467
01	Schleswig-Holstein	1 058 777	13 789	235 487	151 497	66 207	809 474	280 255	179 815
		Weiblich							
01 0 01	Flensburg, Stadt	14 872	23	1 054	820	145	13 794	3 813	2 869
01 0 02	Kiel, Landeshauptstadt	42 585	70	2 886	2 267	366	39 628	8 134	5 778
01 0 03	Lübeck, Hansestadt	37 717	54	4 574	3 945	429	33 089	8 538	5 591
01 0 04	Neumünster, Stadt	13 217	42	1 285	952	239	11 890	3 934	2 905
01 0 51	Dithmarschen	20 921	412	2 340	1 677	479	18 169	5 336	3 595
01 0 53	Herzogtum Lauenburg	34 524	172	4 016	3 093	617	30 336	8 505	6 285
01 0 54	Nordfriesland	29 843	294	2 111	1 211	675	27 438	10 077	5 915
01 0 55	Ostholstein	35 533	294	3 685	2 755	649	31 552	10 467	6 130
01 0 56	Pinneberg	58 606	618	7 210	5 517	1 123	50 777	15 334	11 361
01 0 57	Plön	21 959	208	1 980	1 461	383	19 770	5 026	3 565
01 0 58	Rendsburg-Eckernförde	46 656	532	4 327	3 014	926	41 796	9 866	7 325
01 0 59	Schleswig-Flensburg	33 263	385	2 939	2 117	650	29 939	7 994	6 181
01 0 60	Segeberg	51 857	343	6 169	4 807	962	45 343	13 486	10 140
01 0 61	Steinburg	22 461	314	2 910	2 166	457	19 237	4 992	3 871
01 0 62	Stormarn	44 294	201	5 311	4 130	851	38 780	11 307	8 541
01	Schleswig-Holstein	508 308	3 962	52 797	39 932	8 951	451 538	126 809	90 052

¹ Quelle: Amtliche Schlüsselnummern und Bevölkerungsdaten der Gemeinden und Verwaltungsbezirke in der Bundesrepublik Deutschland.

² einschließlich Bergbau, Gewinnung von Steinen und Erden

Quelle: Beschäftigungsstatistik der Bundesagentur für Arbeit

**Noch: 2.5 Sozialversicherungspflichtig Beschäftigte am Wohnort in den Kreisen von Schleswig-Holstein
am 30. Juni 2017 nach Wirtschaftszweigen und Geschlecht**

Schl-Nr. ¹	Regionale Gliederung	Davon im Wirtschaftsabschnitt						
		darunter						
		Gast-gewerbe I	Information und Kommunikation J	Finanz- u. Versicherungs-dienstleister K	Grundstücks- und Wohnungs-wesen L	Freiberufl. wissen-schaftl., techn. Dienstleist.; sonst. Wirtschaftl. Dienstleistungen M-N	Öff. Verwaltung, Verteidigung, Sozialvers. Erzieh. u. Unterr., Gesundh. u. Sozialwesen O-Q	Kunst, Unterh. u. Erholung; sonst. Dienst-leistg.; Priv. Haushalte; Exterr. Org. R_U
		Insgesamt						
01 0 01	Flensburg, Stadt	1 424	1 006	516	347	4 528	9 085	1 546
01 0 02	Kiel, Landeshauptstadt	3 303	3 532	2 804	777	14 244	27 941	5 595
01 0 03	Lübeck, Hansestadt	3 709	1 709	1 735	847	10 873	22 447	3 253
01 0 04	Neumünster, Stadt	1 069	452	655	252	3 483	6 658	1 328
01 0 51	Dithmarschen	2 124	531	979	226	5 135	12 299	1 910
01 0 53	Herzogtum Lauenburg	1 829	1 898	2 588	657	9 090	17 613	2 763
01 0 54	Nordfriesland	6 905	456	1 390	973	6 178	16 270	2 591
01 0 55	Ostholstein	6 210	1 092	1 876	850	7 149	19 514	2 905
01 0 56	Pinneberg	3 945	4 509	5 527	1 320	18 715	24 142	4 570
01 0 57	Plön	1 692	1 077	1 637	444	4 968	13 221	2 217
01 0 58	Rendsburg-Eckernförde	2 784	2 741	3 125	773	10 865	29 487	4 179
01 0 59	Schleswig-Flensburg	2 053	1 198	1 732	485	6 874	21 201	2 888
01 0 60	Segeberg	3 049	3 271	4 216	1 184	14 292	23 790	4 166
01 0 61	Steinburg	993	905	1 701	415	6 083	11 543	2 275
01 0 62	Stormarn	2 417	3 516	4 536	1 165	12 771	19 786	3 163
01	Schleswig-Holstein	43 506	27 893	35 017	10 715	135 248	274 997	45 349
		Weiblich						
01 0 01	Flensburg, Stadt	684	311	262	162	2 020	6 293	933
01 0 02	Kiel, Landeshauptstadt	1 578	1 049	1 411	353	6 519	18 658	3 504
01 0 03	Lübeck, Hansestadt	1 865	500	930	430	4 884	15 832	1 975
01 0 04	Neumünster, Stadt	679	108	341	118	1 582	4 781	1 026
01 0 51	Dithmarschen	1 248	159	570	117	2 197	8 421	1 369
01 0 53	Herzogtum Lauenburg	1 046	672	1 401	337	4 310	13 118	1 993
01 0 54	Nordfriesland	3 691	151	764	611	3 027	11 018	1 790
01 0 55	Ostholstein	3 448	309	1 041	448	3 632	13 813	1 842
01 0 56	Pinneberg	1 931	1 312	3 036	705	9 315	18 052	3 023
01 0 57	Plön	1 033	349	935	198	2 411	9 293	1 558
01 0 58	Rendsburg-Eckernförde	1 594	881	1 770	373	5 179	20 868	2 859
01 0 59	Schleswig-Flensburg	1 240	388	988	262	3 447	15 013	1 847
01 0 60	Segeberg	1 709	988	2 352	631	7 160	17 809	2 917
01 0 61	Steinburg	577	262	973	175	2 957	8 251	1 627
01 0 62	Stormarn	1 191	1 142	2 497	668	6 324	14 704	2 138
01	Schleswig-Holstein	23 514	8 581	19 271	5 588	64 964	195 924	30 401

¹ Quelle: Amtliche Schlüsselnummern und Bevölkerungsdaten der Gemeinden und Verwaltungsbezirke in der Bundesrepublik Deutschland.

² einschließlich Bergbau, Gewinnung von Steinen und Erden

Quelle: Beschäftigungsstatistik der Bundesagentur für Arbeit