

STATISTISCHE BERICHTE

Kennziffer: K I 3 - j/18, Teil 3 HH

# Jugendhilfe in Hamburg 2018

Kinder in Tageseinrichtungen und öffentlich geförderter Kindertagespflege

Herausgegeben am: 16. März 2020



# Impressum

## Statistische Berichte

### Herausgeber:

**Statistisches Amt für Hamburg und Schleswig-Holstein**

– Anstalt des öffentlichen Rechts –

Steckelhörn 12  
20457 Hamburg

### Auskunft zu dieser Veröffentlichung:

Thorsten Erdmann

Telefon: 040/42831-1757

E-Mail: [Thorsten.Erdmann@statistik-nord.de](mailto:Thorsten.Erdmann@statistik-nord.de)

### Auskunftsdienst:

E-Mail: [info@statistik-nord.de](mailto:info@statistik-nord.de)

Auskünfte: 040 42831-1766

Internet: [www.statistik-nord.de](http://www.statistik-nord.de)

© Statistisches Amt für Hamburg und Schleswig-Holstein, Hamburg 2020

Auszugsweise Vervielfältigung und Verbreitung mit Quellenangabe gestattet.

Sofern in den Produkten auf das Vorhandensein von Copyrightrechten Dritter hingewiesen wird, sind die in deren Produkten ausgewiesenen Copyrightbestimmungen zu wahren. Alle übrigen Rechte bleiben vorbehalten.

### Zeichenerklärung:

0	weniger als die Hälfte von 1 in der letzten besetzten Stelle, jedoch mehr als nichts
–	nichts vorhanden (genau Null)
...	Angabe fällt später an
·	Zahlenwert unbekannt oder geheim zu halten
x	Tabellenfach gesperrt, weil Aussage nicht sinnvoll
p	vorläufiges Ergebnis
r	berichtigtes Ergebnis
s	geschätztes Ergebnis
a. n. g.	anderweitig nicht genannt
u. dgl.	und dergleichen
( )	Zahlenwert mit eingeschränkter Aussagefähigkeit
/	Zahlenwert nicht sicher genug

Vorbemerkung	4
Rechtsgrundlage	4
<b>Grafik</b>	
Kinder bis unter sechs Jahren in Tageseinrichtungen und in öffentlich geförderter Kindertagespflege in Hamburg am 1.3.2018 nach Alter und vertraglich vereinbarter Betreuungszeit - Anteil an der Gesamtzahl der betreuten Kinder gleichen Alters	5
<b>Tabellen</b>	
1. Kinder in Tageseinrichtungen und in öffentlich geförderter Kindertagespflege in Hamburg am 01.03.2018 – Kinder nach persönlichen Merkmalen und nach Betreuungsart	6
2. Kinder in Tageseinrichtungen und in öffentlich geförderter Kindertagespflege in Hamburg am 01.03.2018 – Kinder nach persönlichen Merkmalen, Betreuungszeit in Stunden, Mittagsverpflegung und Eingliederungshilfe	8
3. Kinder in Tageseinrichtungen und in öffentlich geförderter Kindertagespflege in Hamburg am 01.03.2018 – Kinder nach persönlichen Merkmalen, Betreuungszeit in Stunden, Mittagsverpflegung und Eingliederungshilfe für Kinder in Kindertagespflege, die nicht zusätzlich eine Einrichtung der Kindertagesbetreuung oder eine Ganztagschule besuchen, sowie für Kinder in Kindertageseinrichtungen	10
4. Kinder und tätige Personen in Tageseinrichtungen in Hamburg am 01.03.2018 – Tageseinrichtungen, Anzahl der Plätze, tätige Personen und Kinder	12
5. Kinder und tätige Personen in öffentlich geförderter Kindertagespflege in Hamburg am 01.03.2018 – Tagespflegepersonen und Kinder in Kindertagespflege	15
6. Kinder und tätige Personen in öffentlich geförderter Kindertagespflege in Hamburg am 01.03.2018 – Kinder in Kindertagespflege, die nicht zusätzlich eine Einrichtung der Kindertagesbetreuung oder eine Ganztagschule besuchen	17
7. Kinder und tätige Personen in Tageseinrichtungen und in öffentlich geförderter Kindertagespflege in Hamburg am 01.03.2018 – Tätige Personen und Kinder insgesamt	19
8. Kinder und tätige Personen in Tageseinrichtungen und in öffentlich geförderter Kindertagespflege in Hamburg am 01.03.2018 – Kinder in Kindertagespflege, die nicht zusätzlich eine Einrichtung der Kindertagesbetreuung oder eine Ganztagschule besuchen, sowie Kinder in Kindertageseinrichtungen	21
9. Kinder und tätige Personen in Tageseinrichtungen und in öffentlich geförderter Kindertagespflege in Hamburg am 01.03.2018 – Kinder in Kindertagespflege, die nicht zusätzlich eine Einrichtung der Kindertagesbetreuung oder eine Ganztagschule besuchen, sowie Kinder in Kindertageseinrichtungen unter 6 Jahren	23
10. Kinder und tätige Personen in Tageseinrichtungen in Hamburg am 01.03.2018 – Pädagogisches, Leitungs- und Verwaltungspersonal im ersten Arbeitsbereich nach Geschlecht, Arbeitsbereich und höchstem Berufsausbildungsabschluss	26
11. Kinder und tätige Personen in Tageseinrichtungen in Hamburg am 01.03.2018 – Pädagogisches, Leitungs- und Verwaltungspersonal nach Geschlecht, höchstem Berufsausbildungsabschluss und Altersgruppen	28
12. Kinder und tätige Personen in öffentlich geförderter Kindertagespflege in Hamburg am 01.03.2018 – Kindertagespflegepersonen nach persönlichen Merkmalen und nach höchstem Berufsausbildungsabschluss	32
13. Kindertagesbetreuung in Hamburg 2006 - 2018	34
14. Personal der Kindertageseinrichtungen in Hamburg 2009 - 2018	35

## **Vorbemerkung**

Der vorliegende Statistische Bericht enthält ausgewählte Ergebnisse der zum Stichtag 01.03.2018 durchgeführten Erhebungen zur Kindertagesbetreuung (Statistik der tätigen Personen und Kinder in Kindertageseinrichtungen, Statistik der öffentlich geförderten Kindertagespflege) für Hamburg. Dargeboten werden hauptsächlich Angaben zu betreuten Kindern (u. a. nach Alter, Geschlecht, Migrationshintergrund, Betreuungsumfang) sowie zu Beschäftigten in Kindertageseinrichtungen und zu Tagespflegepersonen (etwa Alter, Geschlecht, Berufsausbildungsabschluss, Arbeitsbereich). Der Bericht bietet außerdem Zahlen zur Betreuungssituation in den Hamburger Bezirken. Anhand von Eckzahlen ist schließlich auf Landesebene die Entwicklung in den letzten Jahren dokumentiert.

## **Rechtsgrundlagen, Auskunftspflicht**

Rechtsgrundlage ist das Achte Buch Sozialgesetzbuch – Kinder- und Jugendhilfe (SGB VIII) in Verbindung mit dem Gesetz über die Statistik für Bundeszwecke - Bundesstatistikgesetz (BStatG).

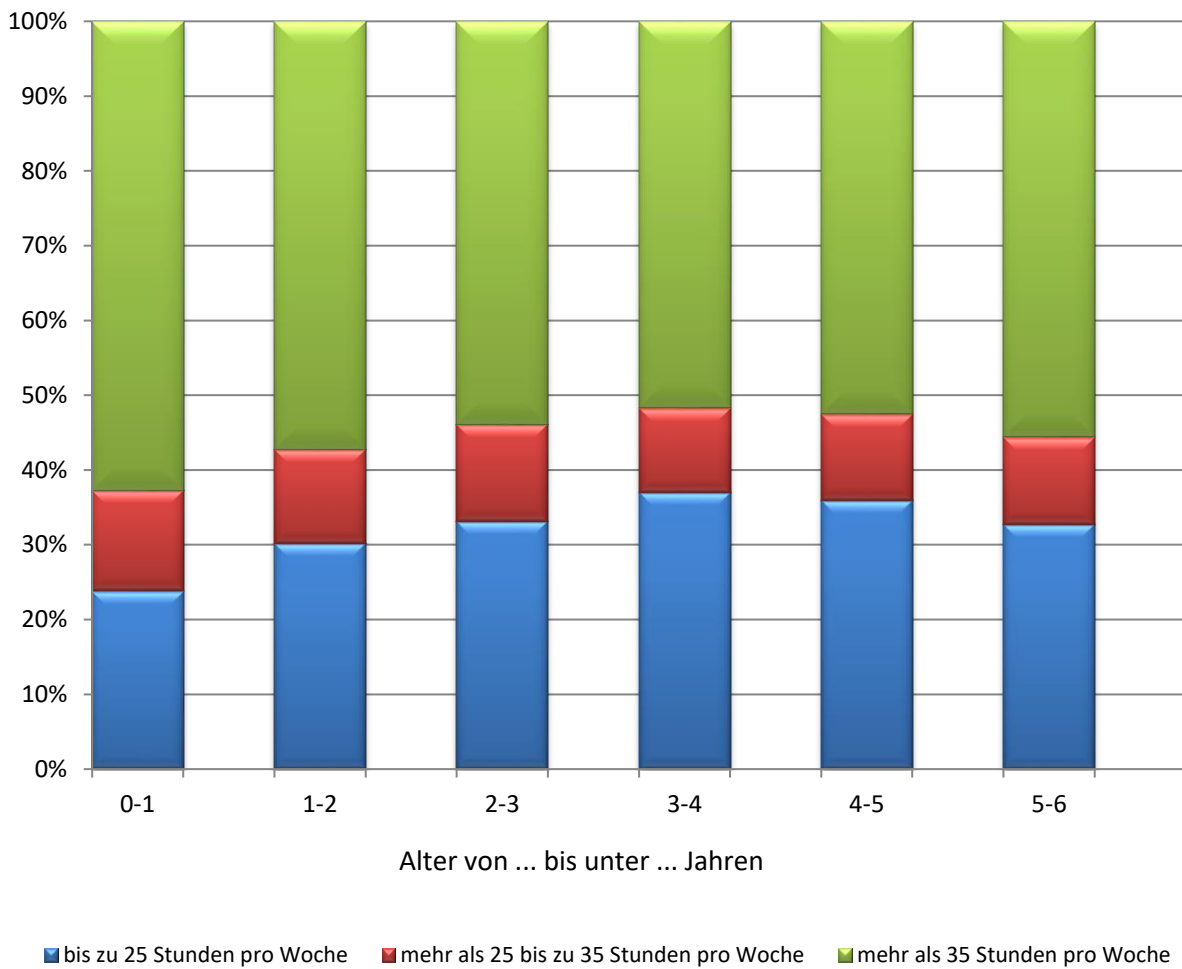
Erhoben werden Angaben zu § 99 Absatz 7 SGB VIII.

Die Auskunftspflicht ergibt sich aus § 102 Absatz 1 Satz 1 SGB VIII in Verbindung mit § 15 BStatG. Nach § 102 Absatz 2 Nummer 1 bis 3, 5, 6 und 8 SGB VIII sind die örtlichen und überörtlichen Träger der Jugendhilfe, die obersten Landesjugendbehörden, die kreisangehörigen Gemeinden und Gemeindeverbände, soweit sie Aufgaben der Jugendhilfe wahrnehmen, die Träger der freien Jugendhilfe und die Leitungen von Einrichtungen, Behörden und Geschäftsstellen in der Jugendhilfe auskunftspflichtig.

Nach § 11a Absatz 1 BStatG sind Stellen, die Aufgaben der öffentlichen Verwaltung wahrnehmen und bereits standardisierte elektronische Verfahren nutzen, verpflichtet, diese auch für die Übermittlung von Daten an die statistischen Ämter zu verwenden. Soweit diese Stellen keine standardisierten Verfahren für den Datenaustausch einsetzen, sind elektronische Verfahren nach Absprache mit den statistischen Ämtern zu verwenden.

Nach § 15 Absatz 7 BStatG haben Widerspruch und Anfechtungsklage gegen die Aufforderung zur Auskunftserteilung keine aufschiebende Wirkung. Zur Durchführung der Erhebung übermitteln die Träger der öffentlichen Jugendhilfe dem Statistischen Amt auf Anforderung die erforderlichen Anschriften der übrigen Auskunftspflichtigen.

**Kinder bis unter sechs Jahren in Tageseinrichtungen und in öffentlich geförderter Kindertagespflege in Hamburg am 1.3.2018 nach Alter und vertraglich vereinbarter Betreuungszeit - Anteil an der Gesamtzahl der betreuten Kinder gleichen Alters**



# 1. Kinder in Tageseinrichtungen und in öffentlich geförderter Kindertagespflege in Hamburg am 01.03.2018

## – Kinder nach persönlichen Merkmalen und nach Betreuungsart

Geschlecht  Alter von ... bis unter ... Jahren  Migrationshintergrund	Insgesamt	Davon in			Nachrichtlich: Kinder in Kinder- tagespflege, die nicht zusätzlich eine Kinder- tageeinrichtung oder eine Ganztags- schule besuchen, sowie Kinder in Kinder- tageeinrichtungen
		Kinder- tages- einrich- tungen	Kinder- tages- pflege	darunter	
				Kinder, die nicht zusätzlich eine Kindertages- einrichtung oder eine Ganztags- schule besuchen	
<b>Insgesamt</b>	<b>82 400</b>	<b>78 672</b>	<b>3 728</b>	<b>3 393</b>	<b>82 065</b>
Alter von ... bis unter ... Jahren					
unter 1	545	450	95	95	545
1 - 2	10 919	9 797	1 122	1 108	10 905
2 - 3	15 351	14 181	1 170	1 154	15 335
3 - 4	17 313	16 904	409	375	17 279
4 - 5	16 824	16 576	248	207	16 783
5 - 6	13 977	13 802	175	122	13 924
6 - 7	5 494	5 413	81	47	5 460
7 - 8	554	484	70	44	528
8 - 11	1 101	879	222	143	1 022
11 - 14	322	186	136	98	284
unter 3	26 815	24 428	2 387	2 357	26 785
3 - 8	54 162	53 179	983	795	53 974
darunter (Zeile Insgesamt) mit Migrationshintergrund					
ausländische Herkunft mindestens eines Elternteils	30 960	30 582	378	355	30 937
in der Familie wird vorrangig nicht deutsch gesprochen	22 232	21 458	774	700	22 158
<b>Männlich</b>	<b>41 763</b>	<b>39 915</b>	<b>1 848</b>	<b>1 681</b>	<b>41 596</b>
Alter von ... bis unter ... Jahren					
unter 1	266	218	48	48	266
1 - 2	5 500	4 954	546	541	5 495
2 - 3	7 747	7 173	574	565	7 738
3 - 4	8 742	8 535	207	190	8 725
4 - 5	8 417	8 303	114	96	8 399
5 - 6	7 225	7 142	83	61	7 203
6 - 7	2 899	2 854	45	23	2 877
7 - 8	275	236	39	23	259
8 - 11	543	418	125	79	497
11 - 14	149	82	67	55	137
unter 3	13 513	12 345	1 168	1 154	13 499
3 - 8	27 558	27 070	488	393	27 463
darunter (Zeile Männlich) mit Migrationshintergrund					
ausländische Herkunft mindestens eines Elternteils	15 691	15 503	188	176	15 679
in der Familie wird vorrangig nicht deutsch gesprochen	11 285	10 898	387	346	11 244

noch: 1. Kinder in Tageseinrichtungen und in öffentlich geförderter Kindertagespflege in Hamburg am 01.03.2018

– Kinder nach persönlichen Merkmalen und nach Betreuungsart

Geschlecht  Alter von ... bis unter ... Jahren  Migrationshintergrund	Insgesamt	Davon in			Nachrichtlich: Kinder in Kinder- tagespflege, die nicht zusätzlich eine Kinder- tageeinrichtung oder eine Ganztagschule besuchen, sowie Kinder in Kinder- tageeinrichtungen
		Kinder- tages- einrich- tungen	Kinder- tages- pflege	darunter	
				Kinder, die nicht zusätzlich eine Kindertages- einrichtung oder eine Ganztags- schule besuchen	
<b>Weiblich<sup>1</sup></b>	<b>40 637</b>	<b>38 757</b>	<b>1 880</b>	<b>1 712</b>	<b>40 469</b>
Alter von ... bis unter ... Jahren					
unter 1	279	232	47	47	279
1 - 2	5 419	4 843	576	567	5 410
2 - 3	7 604	7 008	596	589	7 597
3 - 4	8 571	8 369	202	185	8 554
4 - 5	8 407	8 273	134	111	8 384
5 - 6	6 752	6 660	92	61	6 721
6 - 7	2 595	2 559	36	24	2 583
7 - 8	279	248	31	21	269
8 - 11	558	461	97	64	525
11 - 14	173	104	69	43	147
unter 3	13 302	12 083	1 219	1 203	13 286
3 - 8	26 604	26 109	495	402	26 511
darunter (Zeile Weiblich) mit Migrationshintergrund					
ausländische Herkunft mindestens eines Elternteils	15 269	15 079	190	179	15 258
in der Familie wird vorrangig nicht deutsch gesprochen	10 947	10 560	387	354	10 914

<sup>1</sup> Personen mit der Signierung des Geschlechts „ohne Angabe (nach § 22 Absatz 3 PStG)“ werden dem weiblichen Geschlecht zugeordnet.

**2. Kinder in Tageseinrichtungen und in öffentlich geförderter Kindertagespflege in Hamburg am 01.03.2018**  
**– Kinder nach persönlichen Merkmalen, Betreuungszeit in Stunden, Mittagsverpflegung und Eingliederungshilfe**

Geschlecht  Alter von ... bis unter ... Jahren  Migrationshintergrund	Ins- gesamt	Davon mit einer vertraglich vereinbarten Betreuungszeit in Stunden pro Woche						Darunter mit einer durchgehenden Betreuungszeit von mehr als 7 Stunden pro Betreuungstag
		bis zu 25	mehr als 25 bis zu 35	zu- sammen	mehr als 35			
					davon			
					36 bis unter 40	40 bis unter 45	45 und mehr	
<b>Insgesamt</b>	<b>82 400</b>	<b>28 813</b>	<b>9 749</b>	<b>43 838</b>	<b>10</b>	<b>31 536</b>	<b>12 292</b>	<b>43 931</b>
Alter von ... bis unter ... Jahren								
unter 1	545	130	73	342	-	214	128	350
1 - 2	10 919	3 299	1 363	6 257	2	4 337	1 918	6 280
2 - 3	15 351	5 075	1 993	8 283	1	5 909	2 373	8 345
3 - 4	17 313	6 401	1 961	8 951	4	6 511	2 436	8 932
4 - 5	16 824	6 044	1 946	8 834	3	6 470	2 361	8 835
5 - 6	13 977	4 578	1 629	7 770	-	5 634	2 136	7 767
6 - 7	5 494	1 603	648	3 243	-	2 341	902	3 249
7 - 8	554	397	45	112	-	83	29	113
8 - 11	1 101	1 016	61	24	-	20	4	34
11 - 14	322	270	30	22	-	17	5	26
unter 3	26 815	8 504	3 429	14 882	3	10 460	4 419	14 975
3 - 8	54 162	19 023	6 229	28 910	7	21 039	7 864	28 896
darunter (Zeile Insgesamt) mit Migrationshintergrund								
ausländische Herkunft mindestens eines Elternteils	30 960	14 129	2 868	13 963	1	10 740	3 222	13 953
in der Familie wird vorrangig nicht deutsch gesprochen	22 232	11 332	1 925	8 975	-	7 118	1 857	8 986
<b>Männlich</b>	<b>41 763</b>	<b>14 332</b>	<b>4 927</b>	<b>22 504</b>	<b>6</b>	<b>16 260</b>	<b>6 238</b>	<b>22 572</b>
Alter von ... bis unter ... Jahren								
unter 1	266	63	36	167	-	99	68	171
1 - 2	5 500	1 654	665	3 181	2	2 226	953	3 192
2 - 3	7 747	2 538	1 021	4 188	-	3 014	1 174	4 226
3 - 4	8 742	3 200	979	4 563	2	3 306	1 255	4 550
4 - 5	8 417	2 953	989	4 475	2	3 281	1 192	4 489
5 - 6	7 225	2 314	835	4 076	-	2 994	1 082	4 075
6 - 7	2 899	798	342	1 759	-	1 267	492	1 763
7 - 8	275	185	25	65	-	51	14	65
8 - 11	543	502	26	15	-	12	3	23
11 - 14	149	125	9	15	-	10	5	18
unter 3	13 513	4 255	1 722	7 536	2	5 339	2 195	7 589
3 - 8	27 558	9 450	3 170	14 938	4	10 899	4 035	14 942
darunter (Zeile Männlich) mit Migrationshintergrund								
ausländische Herkunft mindestens eines Elternteils	15 691	6 963	1 449	7 279	-	5 604	1 675	7 285
in der Familie wird vorrangig nicht deutsch gesprochen	11 285	5 588	1 011	4 686	-	3 704	982	4 702
<b>Weiblich<sup>1</sup></b>	<b>39 293</b>	<b>13 731</b>	<b>4 750</b>	<b>20 812</b>	<b>10</b>	<b>14 398</b>	<b>6 404</b>	<b>20 938</b>
Alter von ... bis unter ... Jahren								
unter 1	279	67	37	175	-	115	60	179
1 - 2	5 419	1 645	698	3 076	-	2 111	965	3 088
2 - 3	7 604	2 537	972	4 095	1	2 895	1 199	4 119
3 - 4	8 571	3 201	982	4 388	2	3 205	1 181	4 382
4 - 5	8 407	3 091	957	4 359	1	3 189	1 169	4 346
5 - 6	6 752	2 264	794	3 694	-	2 640	1 054	3 692
6 - 7	2 595	805	306	1 484	-	1 074	410	1 486
7 - 8	279	212	20	47	-	32	15	48
8 - 11	558	514	35	9	-	8	1	11
11 - 14	173	145	21	7	-	7	-	8
unter 3	13 302	4 249	1 707	7 346	1	5 121	2 224	7 386
3 - 8	26 604	9 573	3 059	13 972	3	10 140	3 829	13 954
darunter (Zeile Weiblich) mit Migrationshintergrund								
ausländische Herkunft mindestens eines Elternteils	15 269	7 166	1 419	6 684	1	5 136	1 547	6 668
in der Familie wird vorrangig nicht deutsch gesprochen	10 947	5 744	914	4 289	-	3 414	875	4 284

<sup>1</sup> Personen mit der Signierung des Geschlechts „ohne Angabe (nach § 22 Absatz 3 PStG)“ werden dem weiblichen Geschlecht zugeordnet.

<sup>2</sup> Nach § 35a SGB VIII; bei Frühförderung unter Umständen i. V. m. SGB XII (gem. § 10 Abs. 4 Satz 3 SGB VIII).



noch 2. Kinder in Tageseinrichtungen und in öffentlich geförderter Kindertagespflege in Hamburg am 01.03.2018  
– Kinder nach persönlichen Merkmalen, Betreuungszeit in Stunden, Mittagsverpflegung und Eingliederungshilfe

Geschlecht  Alter von ... bis unter ... Jahren  Migrationshintergrund	Durchschnittlich vereinbarte Betreuungszeit in Stunden		Mit Mittags- verpflegung	Kind erhält während der Betreuungszeit Eingliederungshilfe nach SGB XII/SGB VIII wegen			
	pro Woche	pro Betreuungstag		mindestens einer Behinderung	und zwar		
					körperlicher Behinderung	geistiger Behinderung	drohender oder seelischer Behinderung <sup>2</sup>
<b>Insgesamt</b>	<b>34,6</b>	<b>6,9</b>	<b>80 589</b>	<b>2 024</b>	<b>530</b>	<b>566</b>	<b>1 245</b>
Alter von ... bis unter ... Jahren							
unter 1	37,1	7,5	523	1	-	-	1
1 - 2	35,8	7,2	10 763	23	15	6	9
2 - 3	35,1	7,0	15 153	56	34	30	17
3 - 4	34,5	6,9	17 006	322	96	108	186
4 - 5	34,6	6,9	16 507	574	137	149	375
5 - 6	35,2	7,1	13 646	627	142	153	408
6 - 7	35,5	7,1	5 307	409	106	114	242
7 - 8	22,0	4,5	496	12	-	6	7
8 - 11	16,6	3,4	945	-	-	-	-
11 - 14	18,8	3,8	243	-	-	-	-
unter 3	35,4	7,1	26 439	80	49	36	27
3 - 8	34,7	7,0	52 962	1 944	481	530	1 218
darunter (Zeile Insgesamt) mit Migrationshintergrund							
ausländische Herkunft mindestens eines Elternteils	33,0	6,6	30 486	1 209	265	319	784
in der Familie wird vorrangig nicht deutsch gesprochen	32,2	6,4	21 824	1 015	216	259	667
<b>Männlich</b>	<b>34,8</b>	<b>7,0</b>	<b>40 861</b>	<b>1 346</b>	<b>341</b>	<b>375</b>	<b>844</b>
Alter von ... bis unter ... Jahren							
unter 1	37,3	7,5	256	1	-	-	1
1 - 2	35,9	7,2	5 427	10	5	1	6
2 - 3	35,1	7,0	7 652	37	23	19	12
3 - 4	34,6	6,9	8 581	211	60	68	127
4 - 5	34,7	6,9	8 259	370	88	99	246
5 - 6	35,3	7,1	7 071	423	95	103	275
6 - 7	35,8	7,2	2 803	284	70	80	171
7 - 8	22,6	4,6	243	10	-	5	6
8 - 11	16,7	3,4	456	-	-	-	-
11 - 14	19,4	4,0	113	-	-	-	-
unter 3	35,5	7,1	13 335	48	28	20	19
3 - 8	34,8	7,0	26 957	1 298	313	355	825
darunter (Zeile Männlich) mit Migrationshintergrund							
ausländische Herkunft mindestens eines Elternteils	33,3	6,7	15 451	816	181	224	528
in der Familie wird vorrangig nicht deutsch gesprochen	32,4	6,5	11 072	678	145	178	444
<b>Weiblich<sup>1</sup></b>	<b>34,5</b>	<b>6,9</b>	<b>39 728</b>	<b>678</b>	<b>189</b>	<b>191</b>	<b>401</b>
Alter von ... bis unter ... Jahren							
unter 1	36,9	7,4	267	-	-	-	-
1 - 2	35,8	7,2	5 336	13	10	5	3
2 - 3	35,1	7,1	7 501	19	11	11	5
3 - 4	34,4	6,9	8 425	111	36	40	59
4 - 5	34,5	6,9	8 248	204	49	50	129
5 - 6	35,1	7,0	6 575	204	47	50	133
6 - 7	35,2	7,0	2 504	125	36	34	71
7 - 8	21,5	4,4	253	2	-	1	1
8 - 11	16,4	3,3	489	-	-	-	-
11 - 14	18,2	3,7	130	-	-	-	-
unter 3	35,4	7,1	13 104	32	21	16	8
3 - 8	34,6	6,9	26 005	646	168	175	393
darunter (Zeile Weiblich) mit Migrationshintergrund							
ausländische Herkunft mindestens eines Elternteils	32,8	6,6	15 035	393	84	95	256
in der Familie wird vorrangig nicht deutsch gesprochen	31,9	6,4	10 752	337	71	81	223

<sup>1</sup> Personen mit der Signierung des Geschlechts „ohne Angabe (nach § 22 Absatz 3 PStG)“ werden dem weiblichen Geschlecht zugeordnet.

<sup>2</sup> Nach § 35a SGB VIII; bei Frühförderung unter Umständen i. V. m. SGB XII (gem. § 10 Abs. 4 Satz 3 SGB VIII).

**3. Kinder in Tageseinrichtungen und in öffentlich geförderter Kindertagespflege in Hamburg am 01.03.2018**  
**– Kinder nach persönlichen Merkmalen, Betreuungszeit in Stunden, Mittagsverpflegung und Eingliederungshilfe für**  
**Kinder in Kindertagespflege, die nicht zusätzlich eine Einrichtung der Kindertagesbetreuung oder eine Ganztagschule besuchen, sowie für**  
**Kinder in Kindertageseinrichtungen**

Geschlecht  Alter von ... bis unter ... Jahren  Migrationshintergrund	Ins- gesamt	Davon mit einer vertraglich vereinbarten Betreuungszeit in Stunden pro Woche						Darunter mit einer durchgehenden Betreuungszeit von mehr als 7 Stunden pro Betreuungstag
		bis zu 25	mehr als 25 bis zu 35	zu- sammen	mehr als 35			
					davon			
					36 bis unter 40	40 bis unter 45	45 und mehr	
<b>Insgesamt</b>	<b>82 065</b>	<b>28 518</b>	<b>9 726</b>	<b>43 821</b>	<b>10</b>	<b>31 519</b>	<b>12 292</b>	<b>43 877</b>
Alter von ... bis unter ... Jahren								
unter 1	545	130	73	342	-	214	128	350
1 - 2	10 905	3 285	1 363	6 257	2	4 337	1 918	6 279
2 - 3	15 335	5 061	1 991	8 283	1	5 909	2 373	8 341
3 - 4	17 279	6 368	1 960	8 951	4	6 511	2 436	8 931
4 - 5	16 783	6 006	1 944	8 833	3	6 469	2 361	8 826
5 - 6	13 924	4 530	1 624	7 770	-	5 634	2 136	7 764
6 - 7	5 460	1 571	646	3 243	-	2 341	902	3 240
7 - 8	528	376	43	109	-	80	29	109
8 - 11	1 022	951	53	18	-	14	4	22
11 - 14	284	240	29	15	-	10	5	15
unter 3	26 785	8 476	3 427	14 882	3	10 460	4 419	14 970
3 - 8	53 974	18 851	6 217	28 906	7	21 035	7 864	28 870
darunter (Zeile Insgesamt) mit Migrationshintergrund								
ausländische Herkunft mindestens eines Elternteils	30 937	14 112	2 867	13 958	1	10 735	3 222	13 947
in der Familie wird vorrangig nicht deutsch gesprochen	22 158	11 274	1 916	8 968	-	7 111	1 857	8 971
<b>Männlich</b>	<b>41 596</b>	<b>14 186</b>	<b>4 917</b>	<b>22 493</b>	<b>6</b>	<b>16 249</b>	<b>6 238</b>	<b>22 537</b>
Alter von ... bis unter ... Jahren								
unter 1	266	63	36	167	-	99	68	171
1 - 2	5 495	1 649	665	3 181	2	2 226	953	3 191
2 - 3	7 738	2 530	1 020	4 188	-	3 014	1 174	4 223
3 - 4	8 725	3 184	978	4 563	2	3 306	1 255	4 550
4 - 5	8 399	2 936	989	4 474	2	3 280	1 192	4 482
5 - 6	7 203	2 295	832	4 076	-	2 994	1 082	4 074
6 - 7	2 877	777	341	1 759	-	1 267	492	1 757
7 - 8	259	172	24	63	-	49	14	63
8 - 11	497	464	23	10	-	7	3	13
11 - 14	137	116	9	12	-	7	5	13
unter 3	13 499	4 242	1 721	7 536	2	5 339	2 195	7 585
3 - 8	27 463	9 364	3 164	14 935	4	10 896	4 035	14 926
darunter (Zeile Männlich) mit Migrationshintergrund								
ausländische Herkunft mindestens eines Elternteils	15 679	6 954	1 448	7 277	-	5 602	1 675	7 280
in der Familie wird vorrangig nicht deutsch gesprochen	11 244	5 557	1 006	4 681	-	3 699	982	4 691
<b>Weiblich<sup>1</sup></b>	<b>40 469</b>	<b>14 332</b>	<b>4 809</b>	<b>21 328</b>	<b>4</b>	<b>15 270</b>	<b>6 054</b>	<b>21 340</b>
Alter von ... bis unter ... Jahren								
unter 1	279	67	37	175	-	115	60	179
1 - 2	5 410	1 636	698	3 076	-	2 111	965	3 088
2 - 3	7 597	2 531	971	4 095	1	2 895	1 199	4 118
3 - 4	8 554	3 184	982	4 388	2	3 205	1 181	4 381
4 - 5	8 384	3 070	955	4 359	1	3 189	1 169	4 344
5 - 6	6 721	2 235	792	3 694	-	2 640	1 054	3 690
6 - 7	2 583	794	305	1 484	-	1 074	410	1 483
7 - 8	269	204	19	46	-	31	15	46
8 - 11	525	487	30	8	-	7	1	9
11 - 14	147	124	20	3	-	3	-	2
unter 3	13 286	4 234	1 706	7 346	1	5 121	2 224	7 385
3 - 8	26 511	9 487	3 053	13 971	3	10 139	3 829	13 944
darunter (Zeile Weiblich) mit Migrationshintergrund								
ausländische Herkunft mindestens eines Elternteils	15 258	7 158	1 419	6 681	1	5 133	1 547	6 667
in der Familie wird vorrangig nicht deutsch gesprochen	10 914	5 717	910	4 287	-	3 412	875	4 280

<sup>1</sup> Personen mit der Signierung des Geschlechts „ohne Angabe (nach § 22 Absatz 3 PStG)“ werden dem weiblichen Geschlecht zugeordnet.

<sup>2</sup> Nach § 35a SGB VIII; bei Frühförderung unter Umständen i. V. m. SGB XII (gem. § 10 Abs. 4 Satz 3 SGB VIII).

noch 3. Kinder in Tageseinrichtungen und in öffentlich geförderter Kindertagespflege in Hamburg am 01.03.2018  
– Kinder nach persönlichen Merkmalen, Betreuungszeit in Stunden, Mittagsverpflegung und Eingliederungshilfe für  
Kinder in Kindertagespflege, die nicht zusätzlich eine Einrichtung der Kindertagesbetreuung oder eine Ganztagschule besuchen, sowie  
für Kinder in Kindertageseinrichtungen

Geschlecht  Alter von ... bis unter ... Jahren  Migrationshintergrund	Durchschnittlich vereinbarte Betreuungszeit in Stunden		Mit Mittags- verpflegung	Kind erhält während der Betreuungszeit Eingliederungshilfe nach SGB XII/SGB VIII wegen			
	pro Woche	pro Betreuungstag		mindestens einer Behinderung	und zwar		
					körperlicher Behinderung	geistiger Behinderung	drohender oder seelischer Behinderung <sup>2</sup>
<b>Insgesamt</b>	<b>34,7</b>	<b>7,0</b>	<b>80 529</b>	<b>2 024</b>	<b>530</b>	<b>566</b>	<b>1 245</b>
Alter von ... bis unter ... Jahren							
unter 1	37,1	7,5	523	1	-	-	1
1 - 2	35,8	7,2	10 762	23	15	6	9
2 - 3	35,1	7,1	15 151	56	34	30	17
3 - 4	34,6	6,9	17 001	322	96	108	186
4 - 5	34,7	6,9	16 500	574	137	149	375
5 - 6	35,3	7,1	13 639	627	142	153	408
6 - 7	35,6	7,1	5 305	409	106	114	242
7 - 8	22,2	4,5	490	12	-	6	7
8 - 11	16,4	3,3	927	-	-	-	-
11 - 14	18,5	3,7	231	-	-	-	-
unter 3	35,5	7,1	26 436	80	49	36	27
3 - 8	34,8	7,0	52 935	1 944	481	530	1 218
darunter (Zeile Insgesamt) mit Migrationshintergrund							
ausländische Herkunft mindestens eines Elternteils	33,0	6,6	30 477	1 209	265	319	784
in der Familie wird vorrangig nicht deutsch gesprochen	32,2	6,4	21 801	1 015	216	259	667
<b>Männlich</b>	<b>34,8</b>	<b>7,0</b>	<b>40 830</b>	<b>1 346</b>	<b>341</b>	<b>375</b>	<b>844</b>
Alter von ... bis unter ... Jahren							
unter 1	37,3	7,5	256	1	-	-	1
1 - 2	35,9	7,2	5 427	10	5	1	6
2 - 3	35,1	7,0	7 651	37	23	19	12
3 - 4	34,7	6,9	8 577	211	60	68	127
4 - 5	34,7	7,0	8 257	370	88	99	246
5 - 6	35,4	7,1	7 067	423	95	103	275
6 - 7	36,0	7,2	2 802	284	70	80	171
7 - 8	22,8	4,6	239	10	-	5	6
8 - 11	16,5	3,4	445	-	-	-	-
11 - 14	19,2	3,9	109	-	-	-	-
unter 3	35,5	7,1	13 334	48	28	20	19
3 - 8	34,9	7,0	26 942	1 298	313	355	825
darunter (Zeile Männlich) mit Migrationshintergrund							
ausländische Herkunft mindestens eines Elternteils	33,3	6,7	15 447	816	181	224	528
in der Familie wird vorrangig nicht deutsch gesprochen	32,4	6,5	11 060	678	145	178	444
<b>Weiblich<sup>1</sup></b>	<b>34,6</b>	<b>6,9</b>	<b>39 699</b>	<b>678</b>	<b>189</b>	<b>191</b>	<b>401</b>
Alter von ... bis unter ... Jahren							
unter 1	36,9	7,4	267	-	-	-	-
1 - 2	35,8	7,2	5 335	13	10	5	3
2 - 3	35,2	7,1	7 500	19	11	11	5
3 - 4	34,4	6,9	8 424	111	36	40	59
4 - 5	34,6	6,9	8 243	204	49	50	129
5 - 6	35,2	7,0	6 572	204	47	50	133
6 - 7	35,3	7,1	2 503	125	36	34	71
7 - 8	21,7	4,4	251	2	-	1	1
8 - 11	16,4	3,3	482	-	-	-	-
11 - 14	17,7	3,6	122	-	-	-	-
unter 3	35,5	7,1	13 102	32	21	16	8
3 - 8	34,6	6,9	25 993	646	168	175	393
darunter (Zeile Weiblich) mit Migrationshintergrund							
ausländische Herkunft mindestens eines Elternteils	32,8	6,6	15 030	393	84	95	256
in der Familie wird vorrangig nicht deutsch gesprochen	32,0	6,4	10 741	337	71	81	223

<sup>1</sup> Personen mit der Signierung des Geschlechts „ohne Angabe (nach § 22 Absatz 3 PStG)“ werden dem weiblichen Geschlecht zugeordnet.

<sup>2</sup> Nach § 35a SGB VIII; bei Frühförderung unter Umständen i. V. m. SGB XII (gem. § 10 Abs. 4 Satz 3 SGB VIII).

#### 4. Kinder und tätige Personen in Tageseinrichtungen in Hamburg am 01.03.2018

##### – Tageseinrichtungen, Anzahl der Plätze, tätige Personen und Kinder

Schl. Nr.	Gebiet	Anzahl der Tageseinrichtungen				Anzahl der genehmigten Plätze	Tätiges Personal			
		Ins-gesamt	davon mit Kindern im Alter von ... bis unter ... Jahren				Ins-gesamt	und zwar		
			0 - 3	2 - 8 (ohne Schulkinder)	5 - 14 (nur Schulkinder)			Kinder aller Altersjahre	mit fachpädagogischem Berufsausbildungsabschluss	Personen mit 38,5 und mehr Wochenstunden
21	Bezirk Hamburg-Mitte	145	.	.	-	133	15 730	3 047	2 226	1 074
22	Bezirk Altona	195	.	47	.	141	14 823	2 928	2 112	884
23	Bezirk Eimsbüttel	194	9	41	-	144	13 964	2 832	2 073	924
24	Bezirk Hamburg-Nord	184	.	35	.	137	14 352	2 827	2 096	1 047
25	Bezirk Wandsbek	223	6	53	5	159	19 050	3 689	2 787	1 117
26	Bezirk Bergedorf	62	-	.	.	51	6 522	1 312	975	395
27	Bezirk Harburg	78	.	.	-	69	7 449	1 560	1 147	443
<b>2</b>	<b>Hamburg</b>	<b>1 081</b>	<b>32</b>	<b>204</b>	<b>11</b>	<b>834</b>	<b>91 890</b>	<b>18 195</b>	<b>13 416</b>	<b>5 884</b>

noch 4. Kinder und tätige Personen in Tageseinrichtungen in Hamburg am 01.03.2018

– Tageseinrichtungen, Anzahl der Plätze, tätige Personen und Kinder

Schl. Nr.	Gebiet	Kinder						
		Ins-gesamt	und zwar mit			davon im Alter von ... bis unter ... Jahren		
			Ein-gliederungs-hilfe nach SGB XII/ SGB VIII	aus-ländischer Herkunft mindestens eines Elternteils	über-wiegend gesprochener Sprache nicht deutsch	0 - 3		
						Zu-sammen	darunter mit einer durchgehenden Betreuungszeit von mehr als 7 Std. pro Betreuungstag	Besuchs-quote <sup>1</sup>
21	Bezirk Hamburg-Mitte	12 645	531	7 337	5 941	3 976	2 249	x <sup>2</sup>
22	Bezirk Altona	12 511	273	4 461	2 887	3 709	2 154	x <sup>2</sup>
23	Bezirk Eimsbüttel	12 142	171	3 617	2 260	4 179	2 560	x <sup>2</sup>
24	Bezirk Hamburg-Nord	12 542	224	3 668	2 050	4 265	2 890	x <sup>2</sup>
25	Bezirk Wandsbek	16 383	323	5 741	3 861	4 745	2 738	x <sup>2</sup>
26	Bezirk Bergedorf	5 806	288	2 373	1 938	1 727	846	x <sup>2</sup>
27	Bezirk Harburg	6 643	214	3 385	2 521	1 827	839	x <sup>2</sup>
<b>2</b>	<b>Hamburg</b>	<b>78 672</b>	<b>2 024</b>	<b>30 582</b>	<b>21 458</b>	<b>24 428</b>	<b>14 276</b>	<b>40,1</b>

<sup>1</sup> Anzahl der Kinder in Kindertagesbetreuung je 100 Kinder der gleichen Altersgruppe (Bevölkerung am 31.12.2017, Fortschreibung auf Basis des Zensus 2011).

<sup>2</sup> Keine Angabe, da bezirksspezifische durch Fortschreibung auf Basis der Ergebnisse des Zensus 2011 ermittelte Bevölkerungsangaben nicht zur Verfügung stehen.

noch 4. Kinder und tätige Personen in Tageseinrichtungen in Hamburg am 01.03.2018

– Tageseinrichtungen, Anzahl der Plätze, tätige Personen und Kinder

Schl.	Gebiet	Kinder						
		davon im Alter von ... bis unter ... Jahren						
		3 - 6		6 - 11		11 - 14		
		Zu- sammen	darunter mit einer durchgehenden Betreuungszeit von mehr als 7 Std. pro Betreuungstag	Besuchs- quote <sup>1</sup>	Zu- sammen	Besuchs- quote <sup>1</sup>	Zu- sammen	Besuchs- quote <sup>1</sup>
21	Bezirk Hamburg-Mitte	7 787	4 119	x <sup>2</sup>	882	x <sup>2</sup>	-	x <sup>2</sup>
22	Bezirk Altona	7 548	4 060	x <sup>2</sup>	1 219	x <sup>2</sup>	35	x <sup>2</sup>
23	Bezirk Eimsbüttel	7 011	3 938	x <sup>2</sup>	912	x <sup>2</sup>	40	x <sup>2</sup>
24	Bezirk Hamburg-Nord	7 154	4 341	x <sup>2</sup>	1 090	x <sup>2</sup>	33	x <sup>2</sup>
25	Bezirk Wandsbek	10 038	5 295	x <sup>2</sup>	1 575	x <sup>2</sup>	25	x <sup>2</sup>
26	Bezirk Bergedorf	3 503	1 775	x <sup>2</sup>	563	x <sup>2</sup>	13	x <sup>2</sup>
27	Bezirk Harburg	4 241	1 812	x <sup>2</sup>	535	x <sup>2</sup>	40	x <sup>2</sup>
<b>2</b>	<b>Hamburg</b>	<b>47 282</b>	<b>25 340</b>	<b>88,2</b>	<b>6 776</b>	<b>8,4</b>	<b>186</b>	<b>0,4</b>

<sup>1</sup> Anzahl der Kinder in Kindertagesbetreuung je 100 Kinder der gleichen Altersgruppe (Bevölkerung am 31.12.2017, Fortschreibung auf Basis des Zensus 2011).

<sup>2</sup> Keine Angabe, da bezirksspezifische durch Fortschreibung auf Basis der Ergebnisse des Zensus 2011 ermittelte Bevölkerungsangaben nicht zur Verfügung stehen.

## 5. Kinder und tätige Personen in öffentlich geförderter Kindertagespflege in Hamburg am 01.03.2018

### – Tagespflegepersonen und Kinder in Kindertagespflege

Schl. Nr.	Gebiet	Tagespflegepersonen			Kinder in Kindertagespflege			
		Ins- gesamt	und zwar mit		Ins- gesamt	und zwar mit		
			fach- pädagogischem Berufsausbildungs- abschluss	abge- schlossenem Quali- fizierungs- kurs		Eingliede- rungshilfe nach SGB XII/ SGB VIII	aus- ländischer Herkunft min- destens eines Elternteils	über- wiegend ge- sprochener Sprache nicht deutsch
21	Bezirk Hamburg-Mitte	95	33	92	403	-	34	145
22	Bezirk Altona	224	100	220	859	-	88	167
23	Bezirk Eimsbüttel	116	37	116	388	-	15	29
24	Bezirk Hamburg-Nord	148	45	142	497	-	37	67
25	Bezirk Wandsbek	225	91	223	1 121	-	159	282
26	Bezirk Bergedorf	51	16	48	218	-	8	27
27	Bezirk Harburg	61	28	58	242	-	37	57
<b>2</b>	<b>Hamburg</b>	<b>920</b>	<b>350</b>	<b>899</b>	<b>3 728</b>	<b>-</b>	<b>378</b>	<b>774</b>

noch 5. Kinder und tätige Personen in öffentlich geförderter Kindertagespflege in Hamburg am 01.03.2018

– Tagespflegepersonen und Kinder in Kindertagespflege

Schl. Nr.	Gebiet	Kinder in Kindertagespflege									
		davon (Spalte Insgesamt) im Alter von ... bis unter ... Jahren									
		0 - 3			3 - 6			6 - 11		11 - 14	
		Zu- sammen	und zwar		Zu- sammen	und zwar		Zu- sammen	Be- suchs- quote <sup>2</sup>	Zu- sammen	Be- suchs- quote <sup>2</sup>
darunter mit einer durch- gehenden Betreu- ungszeit von mehr als 7 Std. pro Betreu- ungstag <sup>1</sup>	Be- suchs- quote <sup>2</sup>		darunter mit einer durch- gehenden Betreu- ungszeit von mehr als 7 Std. pro Betreu- ungstag <sup>1</sup>	Be- suchs- quote <sup>2</sup>							
21	Bezirk Hamburg-Mitte	212	65	x <sup>3</sup>	114	22	x <sup>3</sup>	55	x <sup>3</sup>	22	x <sup>3</sup>
22	Bezirk Altona	576	161	x <sup>3</sup>	128	25	x <sup>3</sup>	103	x <sup>3</sup>	52	x <sup>3</sup>
23	Bezirk Eimsbüttel	304	98	x <sup>3</sup>	53	25	x <sup>3</sup>	23	x <sup>3</sup>	8	x <sup>3</sup>
24	Bezirk Hamburg-Nord	394	124	x <sup>3</sup>	60	16	x <sup>3</sup>	35	x <sup>3</sup>	8	x <sup>3</sup>
25	Bezirk Wandsbek	651	191	x <sup>3</sup>	344	73	x <sup>3</sup>	99	x <sup>3</sup>	27	x <sup>3</sup>
26	Bezirk Bergedorf	116	34	x <sup>3</sup>	60	18	x <sup>3</sup>	31	x <sup>3</sup>	11	x <sup>3</sup>
27	Bezirk Harburg	134	26	x <sup>3</sup>	73	15	x <sup>3</sup>	27	x <sup>3</sup>	8	x <sup>3</sup>
<b>2</b>	<b>Hamburg</b>	<b>2 387</b>	<b>699</b>	<b>3,9</b>	<b>832</b>	<b>194</b>	<b>1,6</b>	<b>373</b>	<b>0,5</b>	<b>136</b>	<b>0,3</b>

<sup>1</sup> Bei Kindern in Kindertagespflege wird grundsätzlich eine durchgehende Betreuungszeit (ohne Unterbrechung) angenommen.

<sup>2</sup> Anzahl der Kinder in Kindertagesbetreuung je 100 Kinder der gleichen Altersgruppe (Bevölkerung am 31.12.2017, Fortschreibung auf Basis des Zensus 2011).

<sup>3</sup> Keine Angabe, da bezirksspezifische durch Fortschreibung auf Basis der Ergebnisse des Zensus 2011 ermittelte Bevölkerungsangaben nicht zur Verfügung stehen.



## 6. Kinder und tätige Personen in öffentlich geförderter Kindertagespflege in Hamburg am 01.03.2018

### – Kinder in Kindertagespflege, die nicht zusätzlich eine Einrichtung der Kindertagesbetreuung oder eine Ganztagschule besuchen

Schl. Nr.	Gebiet	Kinder in Kindertagespflege, die nicht zusätzlich eine Einrichtung der Kindertagesbetreuung oder eine Ganztagschule besuchen			
		Insgesamt	und zwar mit		
			Eingliederungshilfe nach SGB XII/ SGB VIII	ausländischer Herkunft mindestens eines Elternteils	überwiegend gesprochener Sprache nicht deutsch
21	Bezirk Hamburg-Mitte	347	-	28	115
22	Bezirk Altona	770	-	82	153
23	Bezirk Eimsbüttel	358	-	14	28
24	Bezirk Hamburg-Nord	451	-	32	59
25	Bezirk Wandsbek	1 054	-	154	268
26	Bezirk Bergedorf	185	-	8	21
27	Bezirk Harburg	228	-	37	56
<b>2</b>	<b>Hamburg</b>	<b>3 393</b>	<b>-</b>	<b>355</b>	<b>700</b>

noch 6. Kinder und tätige Personen in öffentlich geförderter Kindertagespflege in Hamburg am 01.03.2018

– Kinder in Kindertagespflege, die nicht zusätzlich eine Einrichtung der Kindertagesbetreuung oder eine Ganztagschule besuchen

Schl. Nr.	Gebiet	Kinder in Kindertagespflege, die nicht zusätzlich eine Einrichtung der Kindertagesbetreuung oder eine Ganztagschule besuchen									
		davon im Alter von ... bis unter ... Jahren									
		0 - 3			3 - 6			6 - 11		11 - 14	
		Zusammen	und zwar		Zusammen	und zwar		Zusammen	Besuchsquote <sup>2</sup>	Zusammen	Besuchsquote <sup>2</sup>
darunter mit einer durchgehenden Betreuungszeit von mehr als 7 Std. pro Betreuungstag <sup>1</sup>	Besuchsquote <sup>2</sup>		darunter mit einer durchgehenden Betreuungszeit von mehr als 7 Std. pro Betreuungstag <sup>1</sup>	Besuchsquote <sup>2</sup>							
21	Bezirk Hamburg-Mitte	209	65	x <sup>3</sup>	97	20	x <sup>3</sup>	30	x <sup>3</sup>	11	x <sup>3</sup>
22	Bezirk Altona	567	159	x <sup>3</sup>	83	23	x <sup>3</sup>	77	x <sup>3</sup>	43	x <sup>3</sup>
23	Bezirk Eimsbüttel	296	95	x <sup>3</sup>	46	24	x <sup>3</sup>	10	x <sup>3</sup>	6	x <sup>3</sup>
24	Bezirk Hamburg-Nord	386	124	x <sup>3</sup>	45	14	x <sup>3</sup>	15	x <sup>3</sup>	5	x <sup>3</sup>
25	Bezirk Wandsbek	649	191	x <sup>3</sup>	314	70	x <sup>3</sup>	68	x <sup>3</sup>	23	x <sup>3</sup>
26	Bezirk Bergedorf	116	34	x <sup>3</sup>	46	15	x <sup>3</sup>	17	x <sup>3</sup>	6	x <sup>3</sup>
27	Bezirk Harburg	134	26	x <sup>3</sup>	73	15	x <sup>3</sup>	17	x <sup>3</sup>	4	x <sup>3</sup>
<b>2</b>	<b>Hamburg</b>	<b>2 357</b>	<b>694</b>	<b>3,9</b>	<b>704</b>	<b>181</b>	<b>1,3</b>	<b>234</b>	<b>0,3</b>	<b>98</b>	<b>0,2</b>

<sup>1</sup> Bei Kindern in Kindertagespflege wird grundsätzlich eine durchgehende Betreuungszeit (ohne Unterbrechung) angenommen.

<sup>2</sup> Anzahl der Kinder in Kindertagesbetreuung je 100 Kinder der gleichen Altersgruppe (Bevölkerung am 31.12.2017, Fortschreibung auf Basis des Zensus 2011).

<sup>3</sup> Keine Angabe, da bezirksspezifische durch Fortschreibung auf Basis der Ergebnisse des Zensus 2011 ermittelte Bevölkerungsangaben nicht zur Verfügung stehen.

**7. Kinder und tätige Personen in Tageseinrichtungen und in öffentlich geförderter Kindertagespflege  
in Hamburg am 01.03.2018**

**– Tätige Personen und Kinder insgesamt**

Schl. Nr.	Gebiet	Tätiges Personal		Kinder in Kindertagesbetreuung			
		Insgesamt	darunter mit	Insgesamt	und zwar mit		
			fachpädagogischem Berufsausbildungsabschluss		Eingliederungshilfe nach SGB XII/ SGB VIII	ausländischer Herkunft mindestens eines Elternteils	überwiegend gesprochener Sprache nicht deutsch
21	Bezirk Hamburg-Mitte	3 142	2 259	13 048	531	7 371	6 086
22	Bezirk Altona	3 152	2 212	13 370	273	4 549	3 054
23	Bezirk Eimsbüttel	2 948	2 110	12 530	171	3 632	2 289
24	Bezirk Hamburg-Nord	2 975	2 141	13 039	224	3 705	2 117
25	Bezirk Wandsbek	3 914	2 878	17 504	323	5 900	4 143
26	Bezirk Bergedorf	1 363	991	6 024	288	2 381	1 965
27	Bezirk Harburg	1 621	1 175	6 885	214	3 422	2 578
<b>2</b>	<b>Hamburg</b>	<b>19 115</b>	<b>13 766</b>	<b>82 400</b>	<b>2 024</b>	<b>30 960</b>	<b>22 232</b>

noch 7. Kinder und tätige Personen in Tageseinrichtungen und in öffentlich geförderter Kindertagespflege  
in Hamburg am 01.03.2018

– Tätige Personen und Kinder insgesamt

Schl. Nr.	Gebiet	Kinder in Kindertagesbetreuung									
		davon im Alter von ... bis unter ... Jahren									
		0 - 3			3 - 6			6 - 11		11 - 14	
		Zu- sammen	und zwar		Zu- sammen	und zwar		Zu- sammen	Besuchs- quote <sup>2</sup>	Zu- sammen	Besuchs- quote <sup>2</sup>
darunter mit einer durch- gehenden Betreu- ungszeit von mehr als 7 Std. pro Betreu- ungstag <sup>1</sup>	Besuchs- quote <sup>2</sup>		darunter mit einer durch- gehenden Betreu- ungszeit von mehr als 7 Std. pro Betreu- ungstag <sup>1</sup>	Besuchs- quote <sup>2</sup>							
21	Bezirk Hamburg-Mitte	4 188	2 314	x <sup>3</sup>	7 901	4 141	x <sup>3</sup>	937	x <sup>3</sup>	22	x <sup>3</sup>
22	Bezirk Altona	4 285	2 315	x <sup>3</sup>	7 676	4 085	x <sup>3</sup>	1 322	x <sup>3</sup>	87	x <sup>3</sup>
23	Bezirk Eimsbüttel	4 483	2 658	x <sup>3</sup>	7 064	3 963	x <sup>3</sup>	935	x <sup>3</sup>	48	x <sup>3</sup>
24	Bezirk Hamburg-Nord	4 659	3 014	x <sup>3</sup>	7 214	4 357	x <sup>3</sup>	1 125	x <sup>3</sup>	41	x <sup>3</sup>
25	Bezirk Wandsbek	5 396	2 929	x <sup>3</sup>	10 382	5 368	x <sup>3</sup>	1 674	x <sup>3</sup>	52	x <sup>3</sup>
26	Bezirk Bergedorf	1 843	880	x <sup>3</sup>	3 563	1 793	x <sup>3</sup>	594	x <sup>3</sup>	24	x <sup>3</sup>
27	Bezirk Harburg	1 961	865	x <sup>3</sup>	4 314	1 827	x <sup>3</sup>	562	x <sup>3</sup>	48	x <sup>3</sup>
<b>2</b>	<b>Hamburg</b>	<b>26 815</b>	<b>14 975</b>	<b>44,0</b>	<b>48 114</b>	<b>25 534</b>	<b>89,8</b>	<b>7 149</b>	<b>8,9</b>	<b>322</b>	<b>0,7</b>

<sup>1</sup> Bei Kindern in Kindertagespflege wird grundsätzlich eine durchgehende Betreuungszeit (ohne Unterbrechung) angenommen.

<sup>2</sup> Anzahl der Kinder in Kindertagesbetreuung je 100 Kinder der gleichen Altersgruppe (Bevölkerung am 31.12.2017, Fortschreibung auf Basis des Zensus 2011).

<sup>3</sup> Keine Angabe, da bezirksspezifische durch Fortschreibung auf Basis der Ergebnisse des Zensus 2011 ermittelte Bevölkerungsangaben nicht zur Verfügung stehen.

**8. Kinder und tätige Personen in Tageseinrichtungen und in öffentlich geförderter Kindertagespflege in Hamburg am  
01.03.2018**

**– Kinder in Kindertagespflege, die nicht zusätzlich eine Einrichtung der Kindertagesbetreuung oder eine Ganztagschule besuchen, sowie Kinder in Kindertageseinrichtungen**

Schl. Nr.	Gebiet	Kinder in Kindertagespflege, die nicht zusätzlich eine Einrichtung der Kindertagesbetreuung oder eine Ganztagschule besuchen, sowie Kinder in Kindertageseinrichtungen			
		Insgesamt	und zwar mit		
			Eingliederungshilfe nach SGB XII/SGB VIII	ausländischer Herkunft mindestens eines Elternteils	überwiegend gesprochener Sprache nicht deutsch
21	Bezirk Hamburg-Mitte	12 992	531	7 365	6 056
22	Bezirk Altona	13 281	273	4 543	3 040
23	Bezirk Eimsbüttel	12 500	171	3 631	2 288
24	Bezirk Hamburg-Nord	12 993	224	3 700	2 109
25	Bezirk Wandsbek	17 437	323	5 895	4 129
26	Bezirk Bergedorf	5 991	288	2 381	1 959
27	Bezirk Harburg	6 871	214	3 422	2 577
<b>2</b>	<b>Hamburg</b>	<b>82 065</b>	<b>2 024</b>	<b>30 937</b>	<b>22 158</b>

noch 8. Kinder und tätige Personen in Tageseinrichtungen und in öffentlich geförderter Kindertagespflege in Hamburg am 01.03.2018

– Kinder in Kindertagespflege, die nicht zusätzlich eine Einrichtung der Kindertagesbetreuung oder eine Ganztagschule besuchen, sowie Kinder in Kindertageseinrichtungen

Schl. Nr.	Gebiet	Kinder in Kindertagespflege, die nicht zusätzlich eine Einrichtung der Kindertagesbetreuung oder eine Ganztagschule besuchen, sowie Kinder in Kindertageseinrichtungen									
		davon im Alter von ... bis unter ... Jahren									
		0 - 3			3 - 6			6 - 11		11 - 14	
		Zu- sammen	und zwar		Zu- sammen	und zwar		Zu- sammen	Besuchs- quote <sup>2</sup>	Zu- sammen	Besuchs- quote <sup>2</sup>
darunter mit einer durchgehenden Betreuungszeit von mehr als 7 Std. pro Betreuungstag <sup>1</sup>	Besuchs- quote <sup>2</sup>		darunter mit einer durchgehenden Betreuungszeit von mehr als 7 Std. pro Betreuungstag <sup>1</sup>	Besuchs- quote <sup>2</sup>							
21	Bezirk Hamburg-Mitte	4 185	2 314	x <sup>3</sup>	7 884	4 139	x <sup>3</sup>	912	x <sup>3</sup>	11	x <sup>3</sup>
22	Bezirk Altona	4 276	2 313	x <sup>3</sup>	7 631	4 083	x <sup>3</sup>	1 296	x <sup>3</sup>	78	x <sup>3</sup>
23	Bezirk Eimsbüttel	4 475	2 655	x <sup>3</sup>	7 057	3 962	x <sup>3</sup>	922	x <sup>3</sup>	46	x <sup>3</sup>
24	Bezirk Hamburg-Nord	4 651	3 014	x <sup>3</sup>	7 199	4 355	x <sup>3</sup>	1 105	x <sup>3</sup>	38	x <sup>3</sup>
25	Bezirk Wandsbek	5 394	2 929	x <sup>3</sup>	10 352	5 365	x <sup>3</sup>	1 643	x <sup>3</sup>	48	x <sup>3</sup>
26	Bezirk Bergedorf	1 843	880	x <sup>3</sup>	3 549	1 790	x <sup>3</sup>	580	x <sup>3</sup>	19	x <sup>3</sup>
27	Bezirk Harburg	1 961	865	x <sup>3</sup>	4 314	1 827	x <sup>3</sup>	552	x <sup>3</sup>	44	x <sup>3</sup>
<b>2</b>	<b>Hamburg</b>	<b>26 785</b>	<b>14 970</b>	<b>44,0</b>	<b>47 986</b>	<b>25 521</b>	<b>89,5</b>	<b>7 010</b>	<b>8,7</b>	<b>284</b>	<b>0,6</b>

<sup>1</sup> Bei Kindern in Kindertagespflege wird grundsätzlich eine durchgehende Betreuungszeit (ohne Unterbrechung) angenommen.

<sup>2</sup> Anzahl der Kinder in Kindertagesbetreuung je 100 Kinder der gleichen Altersgruppe (Bevölkerung am 31.12.2017, Fortschreibung auf Basis des Zensus 2011).

<sup>3</sup> Keine Angabe, da bezirksspezifische durch Fortschreibung auf Basis der Ergebnisse des Zensus 2011 ermittelte Bevölkerungsangaben nicht zur Verfügung stehen.

## 9. Kinder und tätige Personen in Tageseinrichtungen und in öffentlich geförderter Kindertagespflege in Hamburg am 01.03.2018

– Kinder in Kindertagespflege, die nicht zusätzlich eine Einrichtung der Kindertagesbetreuung  
oder eine Ganztagschule besuchen, sowie Kinder in Kindertageseinrichtungen unter 6 Jahren

Schl. Nr.	Gebiet	Kinder in Kindertagespflege, die nicht zusätzlich eine Kindertageseinrichtung oder eine Ganztagschule besuchen, sowie Kinder in Kindertageseinrichtungen unter 6 Jahren				
		Insgesamt	davon im Alter von ... bis unter ... Jahren			Betreuungs- quote <sup>2</sup>
			unter 3			
			Zusammen	und zwar mit ausländischer Herkunft mindestens eines Elternteils		
Anzahl	%					
21	Bezirk Hamburg-Mitte	12 069	4 185	1 957	46,8	x <sup>3</sup>
22	Bezirk Altona	11 907	4 276	1 273	29,8	x <sup>3</sup>
23	Bezirk Eimsbüttel	11 532	4 475	1 056	23,6	x <sup>3</sup>
24	Bezirk Hamburg-Nord	11 850	4 651	1 123	24,1	x <sup>3</sup>
25	Bezirk Wandsbek	15 746	5 394	1 583	29,3	x <sup>3</sup>
26	Bezirk Bergedorf	5 392	1 843	595	32,3	x <sup>3</sup>
27	Bezirk Harburg	6 275	1 961	913	46,6	x <sup>3</sup>
<b>2</b>	<b>Hamburg</b>	<b>74 771</b>	<b>26 785</b>	<b>8 500</b>	<b>31,7</b>	<b>44,0</b>

<sup>1</sup> Bei Kindern in Kindertagespflege wird grundsätzlich eine durchgehende Betreuungszeit (ohne Unterbrechung) angenommen.

<sup>2</sup> Anzahl der Kinder in Kindertagesbetreuung je 100 Kinder der gleichen Altersgruppe (Bevölkerung am 31.12.2017, Fortschreibung auf Basis des Zensus 2011).

<sup>3</sup> Keine Angabe, da bezirksspezifische durch Fortschreibung auf Basis der Ergebnisse des Zensus 2011 ermittelte Bevölkerungsangaben nicht zur Verfügung stehen.

noch **9. Kinder und tätige Personen in Tageseinrichtungen und in öffentlich geförderter Kindertagespflege in Hamburg am 01.03.2018**

– **Kinder in Kindertagespflege, die nicht zusätzlich eine Einrichtung der Kindertagesbetreuung oder eine Ganztagschule besuchen, sowie Kinder in Kindertageseinrichtungen unter 6 Jahren**

Schl. Nr.	Gebiet	Kinder in Kindertagespflege, die nicht zusätzlich eine Kindertageseinrichtung oder eine Ganztagschule besuchen, sowie Kinder in Kindertageseinrichtungen unter 6 Jahren							
		davon im Alter von ... bis unter ... Jahren							
		unter 3							
		davon im Alter von ... bis unter ... Jahren						und zwar mit einer durchgehenden Betreuungszeit von mehr als 7 Std. pro Betreuungstag <sup>1</sup>	
		0 - 1		1 - 2		2 - 3			
		Anzahl	Betreuungs- quote <sup>2</sup>	Anzahl	Betreuungs- quote <sup>2</sup>	Anzahl	Betreuungs- quote <sup>2</sup>	Anzahl	Betreuungs- quote <sup>2</sup>
21	Bezirk Hamburg-Mitte	89	x <sup>3</sup>	1 654	x <sup>3</sup>	2 442	x <sup>3</sup>	2 314	x <sup>3</sup>
22	Bezirk Altona	91	x <sup>3</sup>	1 693	x <sup>3</sup>	2 492	x <sup>3</sup>	2 313	x <sup>3</sup>
23	Bezirk Eimsbüttel	88	x <sup>3</sup>	1 963	x <sup>3</sup>	2 424	x <sup>3</sup>	2 655	x <sup>3</sup>
24	Bezirk Hamburg-Nord	105	x <sup>3</sup>	2 025	x <sup>3</sup>	2 521	x <sup>3</sup>	3 014	x <sup>3</sup>
25	Bezirk Wandsbek	92	x <sup>3</sup>	2 137	x <sup>3</sup>	3 165	x <sup>3</sup>	2 929	x <sup>3</sup>
26	Bezirk Bergedorf	42	x <sup>3</sup>	681	x <sup>3</sup>	1 120	x <sup>3</sup>	880	x <sup>3</sup>
27	Bezirk Harburg	38	x <sup>3</sup>	752	x <sup>3</sup>	1 171	x <sup>3</sup>	865	x <sup>3</sup>
<b>2</b>	<b>Hamburg</b>	<b>545</b>	<b>2,6</b>	<b>10 905</b>	<b>52,5</b>	<b>15 335</b>	<b>79,2</b>	<b>14 970</b>	<b>24,6</b>

<sup>1</sup> Bei Kindern in Kindertagespflege wird grundsätzlich eine durchgehende Betreuungszeit (ohne Unterbrechung) angenommen.

<sup>2</sup> Anzahl der Kinder in Kindertagesbetreuung je 100 Kinder der gleichen Altersgruppe (Bevölkerung am 31.12.2017, Fortschreibung auf Basis des Zensus 2011).

<sup>3</sup> Keine Angabe, da bezirksspezifische durch Fortschreibung auf Basis der Ergebnisse des Zensus 2011 ermittelte Bevölkerungsangaben nicht zur Verfügung stehen.



noch **9. Kinder und tätige Personen in Tageseinrichtungen und in öffentlich geförderter Kindertagespflege in Hamburg am 01.03.2018**

– **Kinder in Kindertagespflege, die nicht zusätzlich eine Einrichtung der Kindertagesbetreuung oder eine Ganztagschule besuchen, sowie Kinder in Kindertageseinrichtungen unter 6 Jahren**

Schl. Nr.	Gebiet	Kinder in Kindertagespflege, die nicht zusätzlich eine Kindertageseinrichtung oder eine Ganztagschule besuchen, sowie Kinder in Kindertageseinrichtungen unter 6 Jahren					
		davon im Alter von ... bis unter ... Jahren					
		3 - 6					
		Zusammen	und zwar mit ausländischer Herkunft mindestens eines Elternteils		Betreuungsquote <sup>2</sup>	und zwar mit einer durchgehenden Betreuungszeit von mehr als 7 Std. pro Betreuungstag <sup>1</sup>	
Anzahl	%		Anzahl	Betreuungsquote <sup>2</sup>			
21	Bezirk Hamburg-Mitte	7 884	4 871	61,8	x <sup>3</sup>	4 139	x <sup>3</sup>
22	Bezirk Altona	7 631	2 863	37,5	x <sup>3</sup>	4 083	x <sup>3</sup>
23	Bezirk Eimsbüttel	7 057	2 287	32,4	x <sup>3</sup>	3 962	x <sup>3</sup>
24	Bezirk Hamburg-Nord	7 199	2 318	32,2	x <sup>3</sup>	4 355	x <sup>3</sup>
25	Bezirk Wandsbek	10 352	3 890	37,6	x <sup>3</sup>	5 365	x <sup>3</sup>
26	Bezirk Bergedorf	3 549	1 525	43,0	x <sup>3</sup>	1 790	x <sup>3</sup>
27	Bezirk Harburg	4 314	2 304	53,4	x <sup>3</sup>	1 827	x <sup>3</sup>
<b>2</b>	<b>Hamburg</b>	<b>47 986</b>	<b>20 058</b>	<b>41,8</b>	<b>89,5</b>	<b>25 521</b>	<b>47,6</b>

<sup>1</sup> Bei Kindern in Kindertagespflege wird grundsätzlich eine durchgehende Betreuungszeit (ohne Unterbrechung) angenommen.

<sup>2</sup> Anzahl der Kinder in Kindertagesbetreuung je 100 Kinder der gleichen Altersgruppe (Bevölkerung am 31.12.2017, Fortschreibung auf Basis des Zensus 2011).

<sup>3</sup> Keine Angabe, da bezirksspezifische durch Fortschreibung auf Basis der Ergebnisse des Zensus 2011 ermittelte Bevölkerungsangaben nicht zur Verfügung stehen.

## 10. Kinder und tätige Personen in Tageseinrichtungen in Hamburg am 01.03.2018

### – Pädagogisches, Leitungs- und Verwaltungspersonal im ersten Arbeitsbereich nach Geschlecht, Arbeitsbereich und höchstem Berufsausbildungsabschluss

Schl. Nr.	Geschlecht Erster Arbeitsbereich	Insgesamt	Davon nach höchstem Berufsausbildungsabschluss					Heilpädagogen/-innen (Fachschule), Heilerzieher/-innen, Heilerziehungspfleger/-innen
			Dipl.-Sozialpädagogen/-innen, Dipl.-Sozialarbeiter/-innen <sup>2</sup>	Dipl.-Pädagogen/-innen, Dipl.-Sozialpädagogen/-innen, Dipl.-Erziehungswissenschaftler/-innen <sup>3</sup>	Dipl.-Heilpädagogen/-innen <sup>2</sup>	Staatlich anerkannte Kindheitspädagogen/-innen (Master/Bachelor)	Erzieher/-innen	
		<b>Insgesamt</b>						
1 Gruppenleitung .....		6 947	149	108	22	79	4 967	245
2 Zweit- bzw. Ergänzungskraft .....		4 210	66	65	10	32	1 487	84
3 Gruppenübergreifend tätig .....		2 328	59	53	5	39	1 041	68
4 Förderung von Kindern mit (drohender) Behinderung <sup>1</sup> .....		613	6	8	17	4	196	281
5 Leitung .....		1 228	382	157	10	57	507	23
6 Verwaltung .....		354	21	18	-	3	20	4
<b>7 Insgesamt .....</b>		<b>15 680</b>	<b>683</b>	<b>409</b>	<b>64</b>	<b>214</b>	<b>8 218</b>	<b>705</b>
		<b>Männlich</b>						
1 Gruppenleitung .....		708	16	9	3	12	516	43
2 Zweit- bzw. Ergänzungskraft .....		569	6	6	-	2	185	13
3 Gruppenübergreifend tätig .....		300	7	9	-	1	122	15
4 Förderung von Kindern mit (drohender) Behinderung <sup>1</sup> .....		66	2	2	4	1	15	37
5 Leitung .....		156	48	18	-	10	66	3
6 Verwaltung .....		52	4	1	-	1	1	-
<b>7 Zusammen .....</b>		<b>1 851</b>	<b>83</b>	<b>45</b>	<b>7</b>	<b>27</b>	<b>905</b>	<b>111</b>
		<b>Weiblich<sup>4</sup></b>						
1 Gruppenleitung .....		6 239	133	99	19	67	4 451	202
2 Zweit- bzw. Ergänzungskraft .....		3 641	60	59	10	30	1 302	71
3 Gruppenübergreifend tätig .....		2 028	52	44	5	38	919	53
4 Förderung von Kindern mit (drohender) Behinderung <sup>1</sup> .....		547	4	6	13	3	181	244
5 Leitung .....		1 072	334	139	10	47	441	20
6 Verwaltung .....		302	17	17	-	2	19	4
<b>7 Zusammen .....</b>		<b>13 829</b>	<b>600</b>	<b>364</b>	<b>57</b>	<b>187</b>	<b>7 313</b>	<b>594</b>

<sup>1</sup> Eingliederungshilfe für Kinder mit körperlicher, geistiger oder drohender bzw. seelischer Behinderung nach SGB VIII/SGB XII in der Tageseinrichtung.

<sup>2</sup> Fachhochschule oder vergleichbarer Abschluss.

<sup>3</sup> Universität oder vergleichbarer Abschluss.

<sup>4</sup> Personen mit der Signierung des Geschlechts „ohne Angabe (nach § 22 Absatz 3 PStG)“ werden dem weiblichen Geschlecht zugeordnet.

noch 10. Kinder und tätige Personen in Tageseinrichtungen in Hamburg am 01.03.2018

– Pädagogisches, Leitungs- und Verwaltungspersonal im ersten Arbeitsbereich nach Geschlecht, Arbeitsbereich und höchstem Berufsausbildungsabschluss

Schl. Nr.	Geschlecht Erster Arbeitsbereich	Davon nach höchstem Berufsausbildungsabschluss								
		Kinderpfleger/-innen	Familienpfleger/-innen, Assistenten/-innen im Sozialwesen, soziale und medizinische Helferberufe	sonstige soziale/sozialpädagogische Kurzausbildung	Gesundheitsdienstberufe	Verwaltungs-/Büroberufe	sonstiger Berufsausbildungsabschluss	Praktikanten/-innen im Anerkennungsjahr	noch in Berufsausbildung	ohne abgeschlossene Berufsausbildung
		<b>Insgesamt</b>								
1 Gruppenleitung .....		885	236	10	56	-	107	-	16	67
2 Zweit- bzw. Ergänzungskraft .....		612	800	52	52	9	242	35	226	438
3 Gruppenübergreifend tätig .....		286	174	31	59	6	173	6	95	233
4 Förderung von Kindern mit (drohender) Behinderung <sup>1</sup> .....		8	11	1	63	1	7	-	7	3
5 Leitung .....		8	2	3	8	5	63	-	-	3
6 Verwaltung .....		3	-	1	6	93	170	-	5	10
<b>7 Insgesamt .....</b>		<b>1 802</b>	<b>1 223</b>	<b>98</b>	<b>244</b>	<b>114</b>	<b>762</b>	<b>41</b>	<b>349</b>	<b>754</b>
		<b>Männlich</b>								
1 Gruppenleitung .....		43	27	-	8	-	15	-	3	13
2 Zweit- bzw. Ergänzungskraft .....		42	75	5	3	-	42	9	71	110
3 Gruppenübergreifend tätig .....		11	15	2	3	3	26	-	29	57
4 Förderung von Kindern mit (drohender) Behinderung <sup>1</sup> .....		-	1	1	-	-	-	-	2	1
5 Leitung .....		-	-	1	-	2	8	-	-	-
6 Verwaltung .....		-	-	-	-	13	28	-	3	1
<b>7 Zusammen .....</b>		<b>96</b>	<b>118</b>	<b>9</b>	<b>14</b>	<b>18</b>	<b>119</b>	<b>9</b>	<b>108</b>	<b>182</b>
		<b>Weiblich<sup>4</sup></b>								
1 Gruppenleitung .....		842	209	10	48	-	92	-	13	54
2 Zweit- bzw. Ergänzungskraft .....		570	725	47	49	9	200	26	155	328
3 Gruppenübergreifend tätig .....		275	159	29	56	3	147	6	66	176
4 Förderung von Kindern mit (drohender) Behinderung <sup>1</sup> .....		8	10	-	63	1	7	-	5	2
5 Leitung .....		8	2	2	8	3	55	-	-	3
6 Verwaltung .....		3	-	1	6	80	142	-	2	9
<b>7 Zusammen .....</b>		<b>1 706</b>	<b>1 105</b>	<b>89</b>	<b>230</b>	<b>96</b>	<b>643</b>	<b>32</b>	<b>241</b>	<b>572</b>

<sup>1</sup> Eingliederungshilfe für Kinder mit körperlicher, geistiger oder drohender bzw. seelischer Behinderung nach SGB VIII/SGB XII in der Tageseinrichtung.

<sup>2</sup> Fachhochschule oder vergleichbarer Abschluss.

<sup>3</sup> Universität oder vergleichbarer Abschluss.

<sup>4</sup> Personen mit der Signierung des Geschlechts „ohne Angabe (nach § 22 Absatz 3 PStG)“ werden dem weiblichen Geschlecht zugeordnet.

**11. Kinder und tätige Personen in Tageseinrichtungen in Hamburg am 01.03.2018**  
**– Pädagogisches, Leitungs- und Verwaltungspersonal nach Geschlecht, höchstem Berufsausbildungsabschluss und Altersgruppen**

Lfd. Nr.	Geschlecht	Ins-gesamt	Davon im Alter von ... bis unter ... Jahren					
			unter 20	20 - 25	25 - 30	30 - 35	35 - 40	40 - 45
			<b>Insgesamt</b>					
1	Dipl.-Sozialpädagogen/-innen, Dipl.-Sozialarbeiter/-innen <sup>1</sup> .....	683	-	10	70	87	89	74
2	Dipl.-Pädagogen/-innen, Dipl.-Sozialpädagogen/-innen, Dipl.-Erziehungswissenschaftler/-innen <sup>2</sup> .....	409	1	9	36	65	76	71
3	Dipl.-Heilpädagogen/-innen <sup>1</sup> .....	64	-	1	10	16	11	6
4	Staatlich anerkannte Kindheitspädagogen/-innen, (Master/Bachelor) .....	214	-	24	73	60	25	17
5	Erzieher/-innen .....	8 218	7	551	1 477	1 217	963	929
6	Heilpädagogen/-innen (Fachschule), Heilerzieher/-innen, Heilerziehungspfleger/-innen .....	705	-	33	131	160	112	77
7	Kinderpfleger/-innen .....	1 802	15	158	233	229	213	183
8	Familienpfleger/-innen, Assistenten/-innen im Sozialwesen, soziale und medizinische Helferberufe ...	1 223	26	198	286	232	183	93
9	Sonstige soziale/sozialpädagogische Kurzausbildung ....	98	5	13	12	9	16	12
10	Gesundheitsdienstberufe .....	244	-	9	24	41	32	26
11	Verwaltungs- und Büroberufe .....	114	-	3	5	7	13	18
12	Sonstiger Berufsausbildungsabschluss .....	762	6	38	89	100	89	80
13	Praktikanten/-innen im Anerkennungsjahr .....	41	12	12	4	8	2	1
14	Noch in Berufsausbildung .....	349	42	94	71	57	35	22
15	Ohne abgeschlossene Berufsausbildung .....	754	303	199	83	41	40	22
<b>16</b>	<b>Insgesamt .....</b>	<b>15 680</b>	<b>417</b>	<b>1 352</b>	<b>2 604</b>	<b>2 329</b>	<b>1 899</b>	<b>1 631</b>
			<b>Männlich</b>					
17	Dipl.-Sozialpädagogen, Dipl.-Sozialarbeiter <sup>1</sup> .....	83	-	-	5	8	13	7
18	Dipl.-Pädagogen, Dipl.-Sozialpädagogen, Dipl.-Erziehungswissenschaftler <sup>2</sup> .....	45	-	1	2	3	8	10
19	Dipl.-Heilpädagogen <sup>1</sup> .....	7	-	1	-	2	2	-
20	Staatlich anerkannte Kindheitspädagogen, (Master/Bachelor) .....	27	-	-	5	10	3	8
21	Erzieher .....	905	-	59	221	187	121	98
22	Heilpädagogen (Fachschule), Heilerzieher, Heilerziehungspfleger .....	111	-	3	24	29	21	12
23	Kinderpfleger .....	96	1	28	29	15	6	4
24	Familienpfleger, Assistenten im Sozialwesen, soziale und medizinische Helferberufe ...	118	4	24	32	28	16	6
25	Sonstige soziale/sozialpädagogische Kurzausbildung ....	9	1	2	4	1	-	-
26	Gesundheitsdienstberufe .....	14	-	1	1	5	1	-
27	Verwaltungs- und Büroberufe .....	18	-	-	2	-	1	1
28	Sonstiger Berufsausbildungsabschluss .....	119	2	10	13	21	11	9
29	Praktikanten im Anerkennungsjahr .....	9	2	5	-	2	-	-
30	Noch in Berufsausbildung .....	108	11	29	25	18	12	5
31	Ohne abgeschlossene Berufsausbildung .....	182	94	49	17	8	7	-
<b>32</b>	<b>Zusammen .....</b>	<b>1 851</b>	<b>115</b>	<b>212</b>	<b>380</b>	<b>337</b>	<b>222</b>	<b>160</b>

<sup>1</sup> Fachhochschule oder vergleichbarer Abschluss.

<sup>2</sup> Universität oder vergleichbarer Abschluss.

**11. Kinder und tätige Personen in Tageseinrichtungen in Hamburg am 01.03.2018**  
**– Pädagogisches, Leitungs- und Verwaltungspersonal nach Geschlecht, höchstem Berufsausbildungsabschluss und Altersgruppen**

Lfd. Nr.	Geschlecht Berufsausbildungsabschluss	Ins- gesamt	Davon im Alter von ... bis unter ... Jahren					
			unter 20	20 - 25	25 - 30	30 - 35	35 - 40	40 - 45
<b>Weiblich<sup>3</sup></b>								
33	Dipl.-Sozialpädagoginnen, Dipl.-Sozialarbeiterinnen <sup>1</sup> .....	600	-	10	65	79	76	67
34	Dipl.-Pädagoginnen, Dipl.-Sozialpädagoginnen, Dipl.-Erziehungswissenschaftlerinnen <sup>2</sup> .....	364	1	8	34	62	68	61
35	Dipl.-Heilpädagoginnen <sup>1</sup> .....	57	-	-	10	14	9	6
36	Staatlich anerkannte Kindheitspädagoginnen, (Master/Bachelor) .....	187	-	24	68	50	22	9
37	Erzieherinnen .....	7 313	7	492	1 256	1 030	842	831
38	Heilpädagoginnen (Fachschule), Heilerzieherinnen, Heilerziehungspflegerinnen .....	594	-	30	107	131	91	65
39	Kinderpflegerinnen .....	1 706	14	130	204	214	207	179
40	Familienpflegerinnen, Assistentinnen im Sozialwesen, soziale und medizinische Helferberufe ...	1 105	22	174	254	204	167	87
41	Sonstige soziale/sozialpädagogische Kurzausbildung ...	89	4	11	8	8	16	12
42	Gesundheitsdienstberufe .....	230	-	8	23	36	31	26
43	Verwaltungs- und Büroberufe .....	96	-	3	3	7	12	17
44	Sonstiger Berufsausbildungsabschluss .....	643	4	28	76	79	78	71
45	Praktikantinnen im Anerkennungsjahr .....	32	10	7	4	6	2	1
46	Noch in Berufsausbildung .....	241	31	65	46	39	23	17
47	Ohne abgeschlossene Berufsausbildung .....	572	209	150	66	33	33	22
<b>48</b>	<b>Zusammen .....</b>	<b>13 829</b>	<b>302</b>	<b>1 140</b>	<b>2 224</b>	<b>1 992</b>	<b>1 677</b>	<b>1 471</b>

<sup>1</sup> Fachhochschule oder vergleichbarer Abschluss.

<sup>2</sup> Universität oder vergleichbarer Abschluss.

<sup>3</sup> Personen mit der Signierung des Geschlechts „ohne Angabe (nach § 22 Absatz 3 PStG)“ werden dem weiblichen Geschlecht zugeordnet.

noch 11. Kinder und tätige Personen in Tageseinrichtungen in Hamburg am 01.03.2018  
– Pädagogisches, Leitungs- und Verwaltungspersonal nach Geschlecht, höchstem Berufsausbildungsabschluss und Altersgruppen

Lfd. Nr.	Geschlecht	Davon im Alter von ... bis unter ... Jahren					Durchschnittsalter in Jahren
		45 - 50	50 - 55	55 - 60	60 - 65	65 und älter	
<b>Insgesamt</b>							
1	Dipl.-Sozialpädagogen/-innen, Dipl.-Sozialarbeiter/-innen <sup>1</sup> .....	68	90	93	84	12	45,6
2	Dipl.-Pädagogen/-innen, Dipl.-Sozialpädagogen/-innen, Dipl.-Erziehungswissenschaftler/-innen <sup>2</sup> .....	32	39	44	27	7	42,9
3	Dipl.-Heilpädagogen/-innen <sup>1</sup> .....	6	4	8	2	-	40,0
4	Staatlich anerkannte Kindheitspädagogen/-innen, (Master/Bachelor) .....	9	4	2	-	-	32,3
5	Erzieher/-innen .....	831	884	770	486	68	40,8
6	Heilpädagogen/-innen (Fachschule), Heilerzieher/-innen, Heilerziehungspfleger/-innen .....	50	63	50	24	4	38,9
7	Kinderpfleger/-innen .....	218	235	202	100	14	41,6
8	Familienpfleger/-innen, Assistenten/-innen im Sozialwesen, soziale und medizinische Helferberufe ...	70	72	42	17	3	34,3
9	Sonstige soziale/sozialpädagogische Kurzausbildung ....	5	13	9	2	-	38,2
10	Gesundheitsdienstberufe .....	24	41	23	18	5	43,5
11	Verwaltungs- und Büroberufe .....	13	25	14	9	6	48,0
12	Sonstiger Berufsausbildungsabschluss .....	99	112	70	53	23	43,4
13	Praktikanten/-innen im Anerkennungsjahr .....	2	-	-	-	-	25,9
14	Noch in Berufsausbildung .....	16	9	2	-	-	29,6
15	Ohne abgeschlossene Berufsausbildung .....	22	15	13	9	7	25,9
<b>16</b>	<b>Insgesamt .....</b>	<b>1 465</b>	<b>1 606</b>	<b>1 342</b>	<b>831</b>	<b>149</b>	<b>39,6</b>
<b>Männlich</b>							
17	Dipl.-Sozialpädagogen, Dipl.-Sozialarbeiter <sup>1</sup> .....	12	10	16	8	4	47,9
18	Dipl.-Pädagogen, Dipl.-Sozialpädagogen, Dipl.-Erziehungswissenschaftler <sup>2</sup> .....	4	6	7	4	-	46,0
19	Dipl.-Heilpädagogen <sup>1</sup> .....	-	-	-	2	-	41,5
20	Staatlich anerkannte Kindheitspädagogen, (Master/Bachelor) .....	1	-	-	-	-	35,7
21	Erzieher .....	73	61	58	21	2	37,3
22	Heilpädagogen (Fachschule), Heilerzieher, Heilerziehungspfleger .....	8	7	6	1	-	37,2
23	Kinderpfleger .....	7	3	2	1	-	31,2
24	Familienpfleger, Assistenten im Sozialwesen, soziale und medizinische Helferberufe ...	4	3	1	-	-	30,9
25	Sonstige soziale/sozialpädagogische Kurzausbildung ....	-	1	-	-	-	28,8
26	Gesundheitsdienstberufe .....	1	4	1	-	-	41,1
27	Verwaltungs- und Büroberufe .....	2	5	5	2	-	50,4
28	Sonstiger Berufsausbildungsabschluss .....	17	11	13	9	3	42,2
29	Praktikanten im Anerkennungsjahr .....	-	-	-	-	-	23,1
30	Noch in Berufsausbildung .....	6	2	-	-	-	29,4
31	Ohne abgeschlossene Berufsausbildung .....	4	1	1	-	1	22,7
<b>32</b>	<b>Zusammen .....</b>	<b>139</b>	<b>114</b>	<b>110</b>	<b>48</b>	<b>10</b>	<b>35,7</b>

<sup>1</sup> Fachhochschule oder vergleichbarer Abschluss.

<sup>2</sup> Universität oder vergleichbarer Abschluss.

noch 11. Kinder und tätige Personen in Tageseinrichtungen in Hamburg am 01.03.2018  
 – Pädagogisches, Leitungs- und Verwaltungspersonal nach Geschlecht, höchstem Berufsausbildungsabschluss und Altersgruppen

Lfd. Nr.	Geschlecht	Davon im Alter von ... bis unter ... Jahren					Durchschnittsalter in Jahren
		45 - 50	50 - 55	55 - 60	60 - 65	65 und älter	
<b>Weiblich<sup>3</sup></b>							
33	Dipl.-Sozialpädagoginnen, Dipl.-Sozialarbeiterinnen <sup>1</sup> .....	56	80	77	76	8	45,3
34	Dipl.-Pädagoginnen, Dipl.-Sozialpädagoginnen, Dipl.-Erziehungswissenschaftlerinnen <sup>2</sup> .....	28	33	37	23	7	42,6
35	Dipl.-Heilpädagoginnen <sup>1</sup> .....	6	4	8	-	-	39,9
36	Staatlich anerkannte Kindheitspädagoginnen, (Master/Bachelor) .....	8	4	2	-	-	31,8
37	Erzieherinnen .....	758	823	712	465	66	41,2
38	Heilpädagoginnen (Fachschule), Heilerzieherinnen, Heilerziehungspflegerinnen .....	42	56	44	23	4	39,2
39	Kinderpflegerinnen .....	211	232	200	99	14	42,2
40	Familienpflegerinnen, Assistentinnen im Sozialwesen, soziale und medizinische Helferberufe ...	66	69	41	17	3	34,7
41	Sonstige soziale/sozialpädagogische Kurzausbildung ....	5	12	9	2	-	39,2
42	Gesundheitsdienstberufe .....	23	37	22	18	5	43,6
43	Verwaltungs- und Büroberufe .....	11	20	9	7	6	47,5
44	Sonstiger Berufsausbildungsabschluss .....	82	101	57	44	20	43,6
45	Praktikantinnen im Anerkennungsjahr .....	2	-	-	-	-	26,7
46	Noch in Berufsausbildung .....	10	7	2	-	-	29,6
47	Ohne abgeschlossene Berufsausbildung .....	18	14	12	9	6	26,9
<b>48</b>	<b>Zusammen .....</b>	<b>1 326</b>	<b>1 492</b>	<b>1 232</b>	<b>783</b>	<b>139</b>	<b>40,1</b>

<sup>1</sup> Fachhochschule oder vergleichbarer Abschluss.

<sup>2</sup> Universität oder vergleichbarer Abschluss.

<sup>3</sup> Personen mit der Signierung des Geschlechts „ohne Angabe (nach § 22 Absatz 3 PStG)“ werden dem weiblichen Geschlecht zugeordnet.

## 12. Kinder und tätige Personen in öffentlich geförderter Kindertagespflege in Hamburg am 01.03.2018

### – Kindertagespflegepersonen nach persönlichen Merkmalen und nach höchstem Berufsausbildungsabschluss

Schl. Nr.	Geschlecht Erster Arbeitsbereich	Insgesamt	Davon nach höchstem Berufsausbildungsabschluss					
			Dipl.- Sozialpädago- gen/-innen, Dipl.- Sozialarbeiter/ innen <sup>1</sup>	Dipl.-Pädagogen/- innen, Dipl.-Sozial- pädagogen/- innen, Dipl.- Erziehungswissen- schaftler/- innen <sup>2</sup>	Dipl.- Heil- pädagogen/- innen <sup>1</sup>	Staatlich anerkannte Kindheits- pädagogen/- innen (Master/ Bachelor)	Erzieher/- innen	Heil- pädagogen/- innen (Fachschule)
<b>1</b>	<b>Insgesamt</b> .....	<b>920</b>	<b>13</b>	<b>20</b>	<b>-</b>	<b>4</b>	<b>130</b>	<b>3</b>
2	unter 20 .....	3	-	-	-	-	-	-
3	20 - 25 .....	20	-	-	-	-	1	-
4	25 - 30 .....	44	-	2	-	2	4	-
5	30 - 35 .....	82	1	-	-	-	15	-
6	35 - 40 .....	117	2	6	-	1	18	-
7	40 - 45 .....	90	2	1	-	-	12	1
8	45 - 50 .....	119	2	1	-	-	16	1
9	50 - 55 .....	175	-	4	-	1	26	-
10	55 - 60 .....	125	2	3	-	-	17	1
11	60 und älter .....	145	4	3	-	-	21	-
<b>12</b>	<b>Männlich</b> .....	<b>42</b>	<b>-</b>	<b>3</b>	<b>-</b>	<b>-</b>	<b>5</b>	<b>-</b>
13	unter 20 .....	-	-	-	-	-	-	-
14	20 - 25 .....	2	-	-	-	-	-	-
15	25 - 30 .....	-	-	-	-	-	-	-
16	30 - 35 .....	5	-	-	-	-	1	-
17	35 - 40 .....	8	-	1	-	-	3	-
18	40 - 45 .....	5	-	1	-	-	-	-
19	45 - 50 .....	5	-	-	-	-	-	-
20	50 - 55 .....	7	-	1	-	-	1	-
21	55 - 60 .....	5	-	-	-	-	-	-
22	60 und älter .....	5	-	-	-	-	-	-
<b>23</b>	<b>Weiblich<sup>6</sup></b> .....	<b>878</b>	<b>13</b>	<b>17</b>	<b>-</b>	<b>4</b>	<b>125</b>	<b>3</b>
24	unter 20 .....	3	-	-	-	-	-	-
25	20 - 25 .....	18	-	-	-	-	1	-
26	25 - 30 .....	44	-	2	-	2	4	-
27	30 - 35 .....	77	1	-	-	-	14	-
28	35 - 40 .....	109	2	5	-	1	15	-
29	40 - 45 .....	85	2	-	-	-	12	1
30	45 - 50 .....	114	2	1	-	-	16	1
31	50 - 55 .....	168	-	3	-	1	25	-
32	55 - 60 .....	120	2	3	-	-	17	1
33	60 und älter .....	140	4	3	-	-	21	-

<sup>1</sup> Fachhochschule oder vergleichbarer Abschluss.

<sup>2</sup> Universität oder vergleichbarer Abschluss.

<sup>3</sup> Auch: Kinderkrankenschwester, Kranken- und Altenpfleger/Altenpflegerin.

<sup>4</sup> Sozialassistenten/-innen, Sozialbetreuer/-innen, Sozialpflegeassistenten/-innen, sozialpädagogische Assistenten/-innen.

<sup>5</sup> Erziehungshelfer/-innen, Heilerziehungshelfer/-innen, Heilerziehungspflegehelfer/-innen, Hauswirtschaftshelfer/-innen, Krankenpflegehelfer/-innen.

<sup>6</sup> Personen mit der Signierung des Geschlechts „ohne Angabe (nach § 22 Absatz 3 PStG)“ werden dem weiblichen Geschlecht zugeordnet.



– Kindertagespflegepersonen nach persönlichen Merkmalen und nach höchstem Berufsausbildungsabschluss

Schl. Nr.	Geschlecht Erster Arbeitsbereich	Davon nach höchstem Berufsausbildungsabschluss								
		Kinderpfleger/-innen	Heilerzieher/-innen, Heilerziehungspfleger/-innen <sup>3</sup>	Familienpfleger/-innen	Assistenten/-innen im Sozialwesen <sup>4</sup>	soziale und medizinische Helferberufe <sup>5</sup>	sonstige soziale/sozialpädagogische Kurzausbildung	anderer, nicht fachpädagogischer Berufsausbildungsabschluss	noch in Berufsausbildung	ohne abgeschlossene Berufsausbildung
<b>1</b>	<b>Insgesamt .....</b>	<b>72</b>	<b>6</b>	<b>2</b>	<b>26</b>	<b>56</b>	<b>18</b>	<b>414</b>	<b>24</b>	<b>132</b>
2	unter 20 .....	-	-	-	1	-	-	-	2	-
3	20 - 25 .....	1	-	-	2	1	-	5	4	6
4	25 - 30 .....	1	1	-	4	3	-	8	10	9
5	30 - 35 .....	9	-	-	7	2	1	28	1	18
6	35 - 40 .....	12	1	-	2	7	2	42	2	22
7	40 - 45 .....	6	-	-	-	9	2	40	4	13
8	45 - 50 .....	5	1	-	8	8	2	62	1	12
9	50 - 55 .....	12	1	2	2	11	6	90	-	20
10	55 - 60 .....	12	2	-	-	7	2	61	-	18
11	60 und älter .....	14	-	-	-	8	3	78	-	14
<b>12</b>	<b>Männlich .....</b>	<b>2</b>	<b>-</b>	<b>-</b>	<b>-</b>	<b>1</b>	<b>-</b>	<b>22</b>	<b>1</b>	<b>8</b>
13	unter 20 .....	-	-	-	-	-	-	-	-	-
14	20 - 25 .....	1	-	-	-	-	-	-	1	-
15	25 - 30 .....	-	-	-	-	-	-	-	-	-
16	30 - 35 .....	1	-	-	-	-	-	1	-	2
17	35 - 40 .....	-	-	-	-	-	-	3	-	1
18	40 - 45 .....	-	-	-	-	-	-	3	-	1
19	45 - 50 .....	-	-	-	-	-	-	5	-	-
20	50 - 55 .....	-	-	-	-	1	-	3	-	1
21	55 - 60 .....	-	-	-	-	-	-	3	-	2
22	60 und älter .....	-	-	-	-	-	-	4	-	1
<b>23</b>	<b>Weiblich<sup>6</sup> .....</b>	<b>70</b>	<b>6</b>	<b>2</b>	<b>26</b>	<b>55</b>	<b>18</b>	<b>392</b>	<b>23</b>	<b>124</b>
24	unter 20 .....	-	-	-	1	-	-	-	2	-
25	20 - 25 .....	-	-	-	2	1	-	5	3	6
26	25 - 30 .....	1	1	-	4	3	-	8	10	9
27	30 - 35 .....	8	-	-	7	2	1	27	1	16
28	35 - 40 .....	12	1	-	2	7	2	39	2	21
29	40 - 45 .....	6	-	-	-	9	2	37	4	12
30	45 - 50 .....	5	1	-	8	8	2	57	1	12
31	50 - 55 .....	12	1	2	2	10	6	87	-	19
32	55 - 60 .....	12	2	-	-	7	2	58	-	16
33	60 und älter .....	14	-	-	-	8	3	74	-	13

<sup>1</sup> Fachhochschule oder vergleichbarer Abschluss.

<sup>2</sup> Universität oder vergleichbarer Abschluss.

<sup>3</sup> Auch: Kinderkrankenschwester, Kranken- und Altenpfleger/Altenpflegerin.

<sup>4</sup> Sozialassistenten/-innen, Sozialbetreuer/-innen, Sozialpflegeassistenten/-innen, sozialpädagogische Assistenten/-innen.

<sup>5</sup> Erziehungshelfer/-innen, Heilerziehungshelfer/-innen, Heilerziehungspflegehelfer/-innen, Hauswirtschaftshelfer/-innen, Krankenpflegehelfer/-innen.

<sup>6</sup> Personen mit der Signierung des Geschlechts „ohne Angabe (nach § 22 Absatz 3 PStG)“ werden dem weiblichen Geschlecht zugeordnet.

### 13. Kindertagesbetreuung in Hamburg 2006 - 2018

Gegenstand der Nachweisung	2006	2007	2008	2009	2010	2011	2012	2013	2014	2015	2016	2017	2018
<b>Kindertageseinrichtungen</b>													
Tageseinrichtungen	929	944	968	990	1 029	1 054	1 088	1 093	1 034	1 048	1 051	1 062	1 081
darin betreute Kinder	60 557	64 502	67 229	70 030	73 919	75 946	79 444	80 800	71 876	74 077	75 575	75 992	78 672
davon im Alter von ...													
bis unter 3 Jahren	7 705	8 286	8 723	10 017	11 673	13 753	15 480	17 266	19 857	20 945	21 803	24 153	24 428
Besuchsquote <sup>1</sup>	16,6	17,6	18,1	20,5	23,7	27,7	31,6	34,6	39,1	39,4	39,0	40,7	40,1
3 bis unter 6 Jahren	34 025	35 154	35 091	36 012	37 300	39 058	40 656	41 508	42 706	43 411	43 579	45 396	47 282
Besuchsquote <sup>1</sup>	76,3	78,9	77,9	79,2	81,0	83,4	87,1	88,2	90,0	91,3	88,7	89,2	88,2
6 bis unter 11 Jahren	17 709	19 707	21 821	22 480	23 595	22 184	22 213	21 021	9 055	9 444	9 970	6 270	6 776
Besuchsquote <sup>1</sup>	23,8	26,4	29,6	30,8	32,5	30,3	30,6	28,7	12,1	12,4	12,8	7,9	8,4
11 bis unter 14 Jahren	1 118	1 355	1 594	1 521	1 351	951	1 095	1 005	258	277	223	173	186
Besuchsquote <sup>1</sup>	2,5	3,1	3,6	3,4	3,0	2,1	2,5	2,3	0,6	0,6	0,5	0,4	0,4
tätige Personen	9 653	10 664	11 379	12 330	13 027	12 786	14 390	15 246	15 010	15 485	16 076	16 763	18 195
<b>öffentlich geförderte Kindertagespflege</b>													
Tagespflegepersonen	2 353	2 031	1 956	1 905	1 768	1 628	1 528	1 287	1 117	1 051	1 004	954	920
von diesen betreute Kinder	5 302	5 452	5 534	5 610	5 426	4 885	4 885	4 293	3 895	3 762	3 674	3 736	3 728
davon im Alter von ...													
bis unter 3 Jahren	2 093	2 171	2 304	2 521	2 460	2 328	2 327	2 117	2 138	2 168	2 219	2 365	2 387
Besuchsquote <sup>1</sup>	4,5	4,6	4,8	5,2	5,0	4,7	4,8	4,2	4,2	4,1	4,0	4,0	3,9
3 bis unter 6 Jahren	1 219	1 253	1 237	1 207	1 195	1 068	1 010	966	838	809	799	789	832
Besuchsquote <sup>1</sup>	2,7	2,8	2,7	2,7	2,6	2,3	2,2	2,1	1,8	1,7	1,6	1,6	1,6
6 bis unter 11 Jahren	1 600	1 577	1 538	1 468	1 416	1 241	1 279	966	692	588	493	429	373
Besuchsquote <sup>1</sup>	2,1	2,1	2,1	2,0	1,9	1,7	1,8	1,3	0,9	0,8	0,6	0,5	0,5
11 bis unter 14 Jahren	390	451	455	414	355	248	269	244	227	197	163	153	136
Besuchsquote <sup>1</sup>	0,9	1,0	1,0	0,9	0,8	0,6	0,6	0,6	0,5	0,5	0,4	0,3	0,3

<sup>1</sup> Anzahl der Kinder in Kindertagesbetreuung je 100 der gleichaltrigen Bevölkerung am Ende des Vorjahres (bis 2011 Ergebnisse der Fortschreibung auf Basis der Volkszählung 1987, danach Ergebnisse der Fortschreibung auf Basis des Zensus 2011).

## 14. Personal der Kindertageseinrichtungen in Hamburg 2009 - 2018

Gegenstand der Nachweisung	2009	2010	2011	2012	2013	2014	2015	2016	2017	2018
Tätige Personen	12 330	13 027	12 786	14 390	15 246	15 010	15 485	16 076	16 763	18 195
darunter										
Pädagogisches, Leitungs- und Verwaltungspersonal	10 216	10 880	11 378	11 927	12 784	12 625	13 109	13 732	14 353	15 680
davon mit Beschäftigungsumfang von										
38,5 und mehr Wochenstunden	3 355	3 647	3 916	4 189	4 553	4 786	4 849	4 984	5 352	5 685
32 bis unter 38,5 Wochenstunden	1 313	1 383	1 630	1 770	1 942	2 028	2 289	2 388	2 802	3 214
21 bis unter 32 Wochenstunden	3 207	3 366	3 577	3 800	3 891	3 709	3 829	4 010	4 105	4 428
10 bis unter 21 Wochenstunden	.	.	1 685	1 563	1 723	1 588	1 590	1 627	1 545	1 729
bis unter 10 Wochenstunden	.	.	570	605	675	675	552	723	549	624
rechnerische Zahl der Vollzeitstellen	7 466	8 136	8 707	9 240	9 881	9 990	10 389	10 762	11 541	12 583