

# Wahlbericht zur Bundestagswahl am 26. September 2021 in Hamburg

Endgültige Ergebnisse  
im Bundesvergleich





## Wahlbericht zur Bundestagswahl am 26. September 2021 in Hamburg

### Herausgeber:

Statistisches Amt für Hamburg und Schleswig-Holstein  
Anstalt des öffentlichen Rechts  
Steckelhörn 12, 20457 Hamburg

### Auskünfte:

Telefon: 040 42831-1766  
E-Mail: [info@statistik-nord.de](mailto:info@statistik-nord.de)  
Internet: [www.statistik-nord.de](http://www.statistik-nord.de)

### Weiterführende Links

Landeswahlamt Hamburg – Landeswahlleitung – FHH <https://www.hamburg.de/landeswahlleitung>  
Der Bundeswahlleiter <http://www.bundeswahlleiter.de>  
Karten und weitere Ergebnisse <http://www.bundestagswahl-hh.de>

© Statistisches Amt für Hamburg und Schleswig-Holstein, Hamburg, 2021  
Vervielfältigung und unentgeltliche Verbreitung, auch auszugsweise, mit Quellenangabe gestattet.  
Alle übrigen Rechte bleiben vorbehalten.

Hamburg, 21. Oktober 2021

## Inhalt

<b>Impressum</b> .....	<b>2</b>
<b>Erläuterungen</b> .....	<b>3</b>
<b>Ergebnisse im Bundesvergleich für Hamburg</b> .....	<b>4</b>
<i>Table 1</i> Ergebnis zur Sitzverteilung bei den Bundestagswahlen 2021 und 2017 in Hamburg .....	4
<i>Table 2</i> Gewählte Bewerberinnen und Bewerber in den Wahlkreisen bei der Bundestagswahl 2021 (Erststimmen) .....	4
<i>Table 3</i> Über die Landeslisten gewählte Abgeordnete bei der Bundestagswahl 2021 in Hamburg (Zweitstimme) .....	5
<i>Table 4</i> Ergebnis der Bundestagswahl 2021 in den Bundesländern (Zweitstimmen) .....	6
<i>Grafik 1</i> Stimmenanteile bei den Bundestagswahlen in Hamburg im Vergleich zum Bundesergebnis seit 1970 (Zweitstimmen) .....	7
<i>Grafik 2</i> Stimmenanteile bei der Bundestagswahl 2021 in Hamburg im Vergleich zum Bundesergebnis (Zweitstimmen) .....	7
<i>Table 5</i> Endgültiges Ergebnis der Bundestagswahl 2021 in der Bundesrepublik Deutschland im Vergleich zur Bundestagswahl 2017 (Zweitstimmen und Sitzverteilung) .....	8

## Erläuterungen

### 1. Rechtsgrundlagen

#### 1.1 Wahlggesetz

Bundwahlgesetz (BWG) in der Fassung der Bekanntmachung vom 23. Juli 1993 (BGBl. I S. 1288, 1594), das zuletzt durch Artikel 2 des Gesetzes vom 3. Juni 2021 (BGBl. I S. 1482) geändert worden ist

#### 1.2 Wahlordnung

Bundwahlordnung (BWO) in der Fassung der Bekanntmachung vom 19. April 2002 (BGBl. I S. 1376), die zuletzt durch Artikel 10 der Verordnung vom 19. Juni 2020 (BGBl. I S. 1328) geändert worden ist

#### 1.3 COVID-19-Wahlbewerberaufstellungsverordnung

Verordnung über die Aufstellung von Wahlbewerber und die Wahl der Vertreter für die Vertreterversammlungen für die Wahl zum 20. Deutschen Bundestag unter den Bedingungen der COVID-19-Pandemie (COVID-19-Wahlbewerberaufstellungsverordnung) vom 28. Januar 2021 (BGBl. I S. 115)

### 2. Zeichen und Abkürzungen

- × Tabellenfach gesperrt, weil Aussage nicht sinnvoll
- nichts vorhanden
- % Prozent

## Ergebnisse im Bundesvergleich für Hamburg

Tabelle 1 Ergebnis zur Sitzverteilung bei den Bundestagswahlen 2021 und 2017 in Hamburg

Merkmal	2021				2017		
	zusammen	Darunter		Veränderung zu 2017	zusammen	Darunter	
		in den 6 Wahlkreisen	aus den Landeslisten			in den 6 Wahlkreisen	aus den Landeslisten
CDU	3	0	3	- 1	4	1	3
SPD	5	4	1	0	5	5	0
GRÜNE	4	2	2	+ 2	2	0	2
DIE LINKE	1	0	1	- 1	2	0	2
FDP	2	0	2	0	2	0	2
AfD	1	0	1	0	1	0	1
<b>Insgesamt</b>	<b>16</b>	<b>6</b>	<b>10</b>	<b>0</b>	<b>16</b>	<b>6</b>	<b>10</b>

Tabelle 2 Gewählte Bewerberinnen und Bewerber in den Wahlkreisen bei der Bundestagswahl 2021 (Erststimmen)

Wahlkreis	gewählt wurde	Partei	Erststimmen	
			absolut	%
18 Hamburg-Mitte	Droßmann, Falko	SPD	59 229	33,2
19 Hamburg-Altona	Heitmann, Linda	GRÜNE	45 063	29,7
20 Hamburg-Eimsbüttel	Dr. Steffen, Till	GRÜNE	47 734	29,8
21 Hamburg-Nord	Martin, Dorothee	SPD	56 594	30,7
22 Hamburg-Wandsbek	Özoğuz, Aydan	SPD	66 616	38,7
23 Hamburg-Bergedorf-Harburg	Hakverdi, Metin	SPD	61 590	39,3

## Ergebnisse im Bundesvergleich für Hamburg

Tabelle 3

### Über die Landeslisten gewählte Abgeordnete bei der Bundestagswahl 2021 in Hamburg (Zweitstimme)

Partei	Gewählte Hamburger Abgeordnete
CDU	Dr. Ploß, Christoph Hoppermann, Franziska de Vries, Christoph
SPD	Annen, Niels
GRÜNE	Beck, Katharina Fester, Emilia
DIE LINKE	Nastić, Zaklin
FDP	Kruse, Michael Schröder, Ria
AfD	Dr. Baumann, Bernd

## Ergebnisse im Bundesvergleich für Hamburg

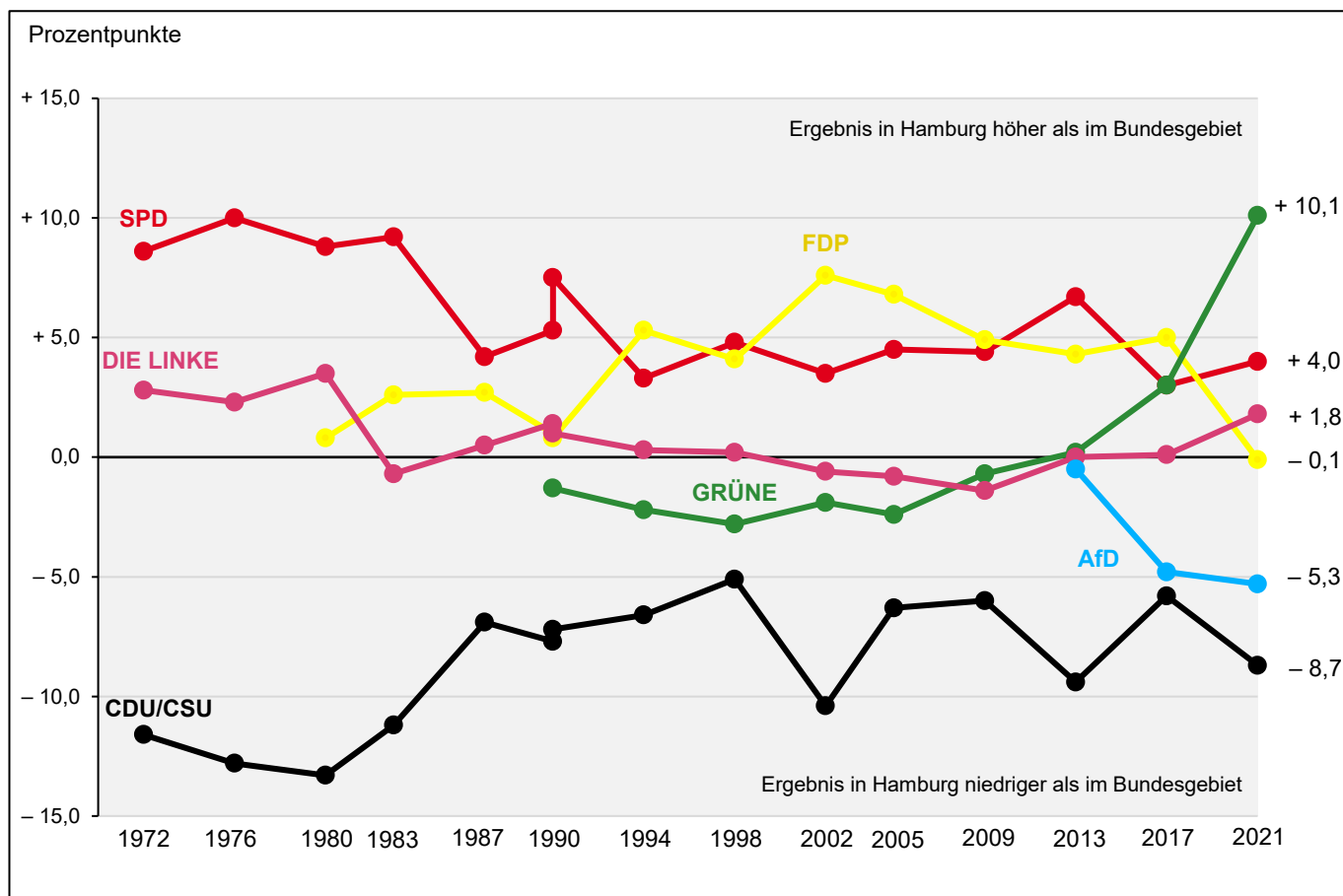
Tabelle 4 Ergebnis der Bundestagswahl 2021 in den Bundesländern (Zweitstimmen)

Bundesland	Wahlbe- teiligung	CDU/ CSU	SPD	AfD	FDP	DIE LINKE	GRÜNE	Übrige
Baden-Württemberg	77,8	24,8	21,6	9,6	15,3	3,3	17,2	8,2
Bayern	79,9	31,7	18,0	9,0	10,5	2,8	14,1	13,9
Berlin	75,2	15,9	23,4	8,4	9,1	11,4	22,4	9,4
Brandenburg	75,6	15,3	29,5	18,1	9,3	8,5	9,0	10,3
Bremen	71,9	17,2	31,5	6,9	9,3	7,7	20,9	6,5
<b>Hamburg</b>	<b>77,8</b>	<b>15,4</b>	<b>29,7</b>	<b>5,0</b>	<b>11,4</b>	<b>6,7</b>	<b>24,9</b>	<b>6,8</b>
Hessen	76,2	22,8	27,6	8,8	12,8	4,3	15,8	7,9
Mecklenburg- Vorpommern	71,1	17,4	29,1	18,0	8,2	11,1	7,8	8,4
Niedersachsen	74,7	24,2	33,1	7,4	10,5	3,3	16,1	5,4
Nordrhein-Westfalen	76,4	26,0	29,1	7,3	11,4	3,7	16,1	6,5
Rheinland-Pfalz	77,2	24,7	29,4	9,2	11,7	3,3	12,6	9,2
Saarland	77,3	23,6	37,3	10,0	11,5	7,2	–	10,5
Sachsen	76,5	17,2	19,3	24,6	11,0	9,3	8,6	9,9
Sachsen-Anhalt	67,9	21,0	25,4	19,6	9,5	9,6	6,5	8,4
Schleswig-Holstein	78,2	22,0	28,0	6,8	12,5	3,6	18,3	8,8
Thüringen	74,9	16,9	23,4	24,0	9,0	11,4	6,6	8,7
Deutschland	76,6	24,1	25,7	10,3	11,5	4,9	14,8	8,6

# Ergebnisse im Bundesvergleich für Hamburg

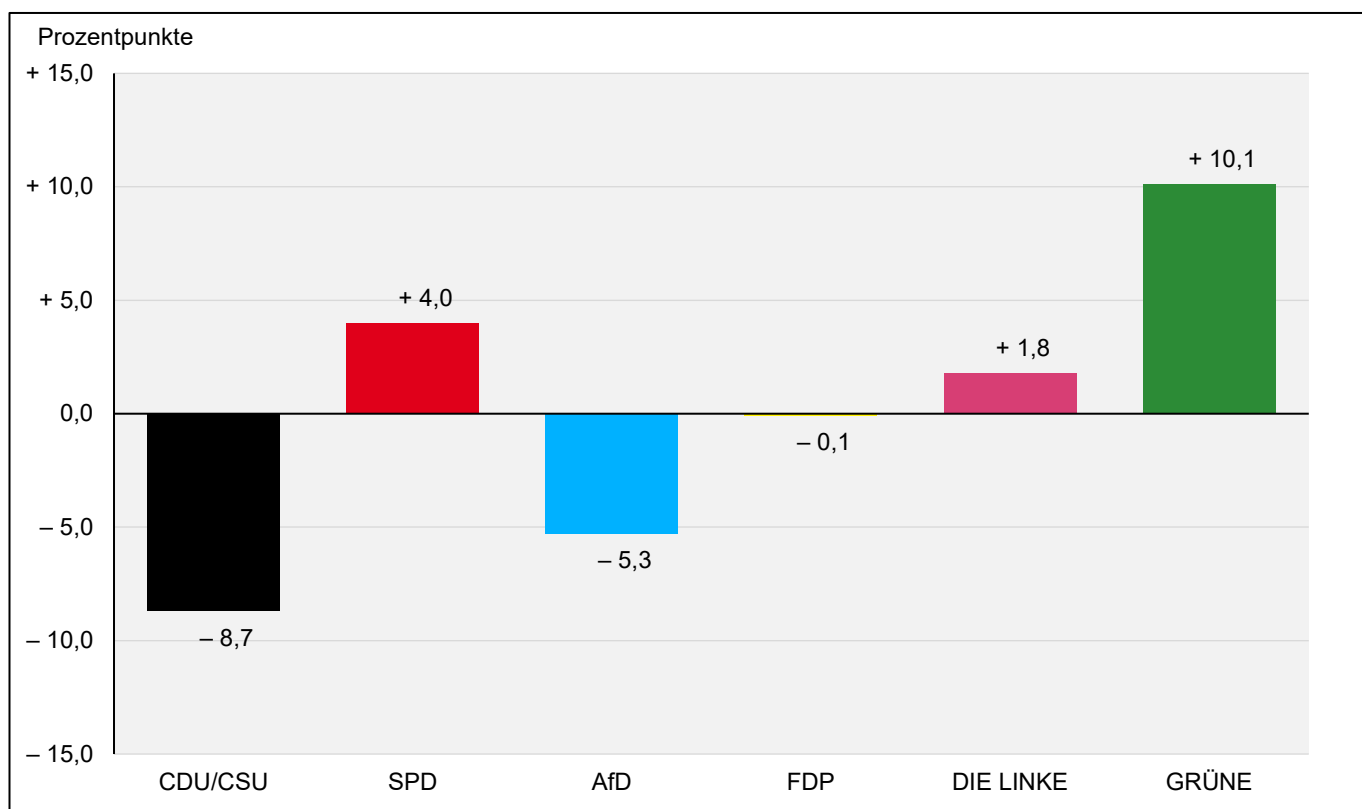
Grafik 1

Stimmenanteile bei den Bundestagswahlen in Hamburg im Vergleich zum Bundesergebnis seit 1970 (Zweitstimmen)



Grafik 2

Stimmenanteile bei der Bundestagswahl 2021 in Hamburg im Vergleich zum Bundesergebnis (Zweitstimmen)



## Ergebnisse im Bundesvergleich für Hamburg

**Tabelle 5** Endgültiges Ergebnis der Bundestagswahl 2021 in der Bundesrepublik Deutschland im Vergleich zur Bundestagswahl 2017 (Zweitstimmen und Sitzverteilung)

Merkmal	2021				2017		
	Zweitstimmen			Sitze	Zweitstimmen		Sitze
	absolut	%	Veränderung zu 2017 in %-Punkten		absolut	%	
Wahlberechtigte	61 181 072	x	x	x	61 688 485	x	x
Wählende/Wahlbeteiligung	46 854 508	76,6	+ 0,4	x	46 976 341	76,2	x
Ungültige Stimmen	412 485	0,9	- 0,1	x	460 849	1,0	x
Gültige Stimmen	46 442 023	99,1	+ 0,1	x	46 515 492	99,0	x
davon für							
CDU	8 775 471	18,9	- 7,9	152	12 447 656	26,8	200
SPD	11 955 434	25,7	+ 5,2	206	9 539 381	20,5	153
AfD	4 803 902	10,3	- 2,3	83	5 878 115	12,6	94
FDP	5 319 952	11,5	+ 0,7	92	4 999 449	10,7	80
DIE LINKE	2 270 906	4,9	- 4,3	39	4 297 270	9,2	69
GRÜNE	6 852 206	14,8	+ 5,8	118	4 158 400	8,9	67
CSU	2 402 827	5,2	- 1,0	45	2 869 688	6,2	46
FREIE WÄHLER	1 127 784	2,4	+ 1,4	-	463 292	1,0	-
Die PARTEI	461 570	1,0	+ 0,0	-	454 349	1,0	-
Tierschutzpartei	675 353	1,5	+ 0,6	-	374 179	0,8	-
NPD	64 574	0,1	- 0,2	-	176 020	0,4	-
PIRATEN	169 923	0,4	- 0,0	-	173 476	0,4	-
ÖDP	112 314	0,2	- 0,1	-	144 809	0,3	-
V-Partei³	31 884	0,1	- 0,1	-	64 073	0,1	-
DiB	7 184	0,0	- 0,1	-	60 914	0,1	-
BP	32 790	0,1	- 0,1	-	58 037	0,1	-
Tierschutzallianz	13 672	0,0	- 0,0	-	32 221	0,1	-
MLPD	17 799	0,0	- 0,0	-	29 785	0,1	-
Gesundheitsforschung	49 349	0,1	+ 0,1	-	23 404	0,1	-
MENSCHLICHE WELT	3 786	0,0	- 0,0	-	11 661	0,0	-
DKP	14 925	0,0	+ 0,0	-	11 558	0,0	-
Die Grauen	19 443	0,0	+ 0,0	-	10 009	0,0	-
BüSo	727	0,0	- 0,0	-	6 693	0,0	-
Die Humanisten	47 711	0,1	+ 0,1	-	5 991	0,0	-
Gartenpartei	7 611	0,0	+ 0,0	-	5 617	0,0	-
du.	17 811	0,0	+ 0,0	-	3 032	0,0	-
SGP	1 417	0,0	+ 0,0	-	1 291	0,0	-
dieBasis	630 153	1,4	-	-	-	-	-
Bündnis C	39 868	0,1	-	-	-	-	-
BÜRGERBEWEGUNG	7 491	0,0	-	-	-	-	-
Ill. Weg	7 832	0,0	-	-	-	-	-



## Ergebnisse im Bundesvergleich für Hamburg

noch Tabelle 5

### Endgültiges Ergebnis der Bundestagswahl 2021 in der Bundesrepublik Deutschland im Vergleich zur Bundestagswahl 2017 (Zweitstimmen und Sitzverteilung)

Merkmal	2021				2017		
	Zweitstimmen			Sitze	Zweitstimmen		Sitze
	absolut	%	Veränderung zu 2017 in %- Punkten		absolut	%	
BÜNDNIS21	3 488	0,0	–	–	–	–	–
LIEBE	12 967	0,0	–	–	–	–	–
LKR	11 159	0,0	–	–	–	–	–
PdF	3 228	0,0	–	–	–	–	–
LfK	9 189	0,0	–	–	–	–	–
SSW	55 578	0,1	–	1	–	–	–
Team Todenhöfer	214 535	0,5	–	–	–	–	–
UNABHÄNGIGE	22 736	0,0	–	–	–	–	–
Volt	165 474	0,4	–	–	–	–	–
Andere 2017	–	–	×	–	215 122	0,5	–

Quelle: [Der Bundeswahlleiter](#)