

STATISTISCHE BERICHTE

Kennziffer: A VI 5 - vj 2/17 HH

Sozialversicherungspflichtig Beschäftigte in Hamburg am 30. Juni 2017

Herausgegeben am: 7. März 2018



Impressum

Statistische Berichte

Herausgeber:

Statistisches Amt für Hamburg und Schleswig-Holstein

– Anstalt des öffentlichen Rechts –

Steckelhörn 12
20457 Hamburg

Auskunft zu dieser Veröffentlichung:

Karin Budziszewski

Telefon: 040 - 42831 1836

E-Mail: vgr-hh@statistik-nord.de

Auskunftsdienst:

E-Mail: info@statistik-nord.de

Auskünfte: 040 42831-1766
0431 6895-9393

Internet: www.statistik-nord.de

© Statistisches Amt für Hamburg und Schleswig-Holstein, Hamburg 2018
Auszugsweise Vervielfältigung und Verbreitung mit Quellenangabe gestattet.

Sofern in den Produkten auf das Vorhandensein von Copyrightrechten Dritter hingewiesen wird, sind die in deren Produkten ausgewiesenen Copyrightbestimmungen zu wahren. Alle übrigen Rechte bleiben vorbehalten.

Zeichenerklärung:

0	weniger als die Hälfte von 1 in der letzten besetzten Stelle, jedoch mehr als nichts
–	nichts vorhanden (genau Null)
...	Angabe fällt später an
·	Zahlenwert unbekannt oder geheim zu halten
×	Tabellenfach gesperrt, weil Aussage nicht sinnvoll
p	vorläufiges Ergebnis
r	berichtigtes Ergebnis
s	geschätztes Ergebnis
a. n. g.	anderweitig nicht genannt
u. dgl.	und dergleichen
()	Zahlenwert mit eingeschränkter Aussagefähigkeit
/	Zahlenwert nicht sicher genug

Inhaltsverzeichnis	Seite
Erläuterungen	4
Abkürzungen	6
Grafiken	
G 1 Sozialversicherungspflichtig Beschäftigte am Arbeitsort in Hamburg am 30. Juni 2017 nach Altersgruppen	7
G 2 Sozialversicherungspflichtig Beschäftigte am Arbeitsort in Hamburg am 30. Juni 2017 nach Wirtschaftsabschnitten	8
G 3 Sozialversicherungspflichtig Beschäftigte am Arbeitsort in Hamburg am 30. Juni 2017 nach Wirtschaftsabschnitten und Geschlecht	9
G 4 Sozialversicherungspflichtig Beschäftigte am Arbeitsort in Hamburg nach Vollzeit-/Teilzeitbeschäftigung von 2001 bis 2017	10
Tabellen	
Sozialversicherungspflichtig Beschäftigte am Arbeitsort	
1.1 Sozialversicherungspflichtig Beschäftigte am Arbeitsort in Hamburg am 30. Juni 2017 nach Strukturmerkmalen	11
1.2 Sozialversicherungspflichtig Beschäftigte am Arbeitsort in Hamburg am 30. Juni 2017 nach Wirtschaftsabschnitten und ausgewählten Wirtschaftsabteilungen, Vollzeit- und Teilzeitbeschäftigten, Auszubildenden, deutschen bzw. ausländischen Beschäftigten und Geschlecht	12
1.3 Sozialversicherungspflichtig Beschäftigte am Arbeitsort in Hamburg am 30. Juni 2017 nach Wirtschaftszweigen, deutschen und ausländischen Beschäftigten, Altersgruppen und Geschlecht	14
1.4 Sozialversicherungspflichtig Beschäftigte am Arbeitsort in Hamburg am 30. Juni 2017 nach Wirtschaftszweigen, Altersgruppen, Berufsausbildungsabschluss und Geschlecht	16
1.5 Ausländische sozialversicherungspflichtig Beschäftigte am Arbeitsort in Hamburg am 30. Juni 2017 nach Wirtschaftszweigen, Altersgruppen, ausgewählten Staatsangehörigkeiten und Geschlecht	17
1.6 Sozialversicherungspflichtig Beschäftigte am Arbeitsort in Hamburg am 30. Juni 2017 nach Berufshauptgruppen, -gruppen und ausgewählten -untergruppen, Berufsausbildungsabschluss und Geschlecht	19
1.7 Sozialversicherungspflichtig Beschäftigte am Arbeitsort in Hamburg am 30. Juni 2017 nach Berufshauptgruppen, -gruppen und ausgewählten -untergruppen, Geschlecht, Vollzeit- und Teilzeitbeschäftigten, Auszubildenden sowie deutschen und ausländischen Beschäftigten	20
1.8 Sozialversicherungspflichtig Beschäftigte am Arbeitsort in Hamburg 2000 bis 2017 nach Geschlecht, deutschen und ausländischen sowie Voll- und Teilzeitbeschäftigten	21
Sozialversicherungspflichtig Beschäftigte am Wohnort	
2.1 Sozialversicherungspflichtig Beschäftigte am Wohnort in Hamburg am 30. Juni 2017 nach Strukturmerkmalen	22
2.2 Sozialversicherungspflichtig Beschäftigte am Wohnort in Hamburg am 30. Juni 2017 nach Wirtschaftsabschnitten und ausgewählten Wirtschaftsabteilungen, Vollzeit- und Teilzeitbeschäftigten, Auszubildenden, deutschen bzw. ausländischen Beschäftigten und Geschlecht	23
2.3 Sozialversicherungspflichtig Beschäftigte am Wohnort in Hamburg am 30. Juni 2017 nach Berufshauptgruppen, -gruppen und ausgewählten -untergruppen, Berufsausbildungsabschluss und Geschlecht	25
2.4 Sozialversicherungspflichtig Beschäftigte am Wohnort in Hamburg am 30. Juni 2017 nach Berufshauptgruppen, -gruppen und ausgewählten -untergruppen, Geschlecht, Vollzeit- und Teilzeitbeschäftigten, Auszubildenden sowie deutschen und ausländischen Beschäftigten	26

Erläuterungen

Datengrundlage

In diesem Statistischen Bericht zu den sozialversicherungspflichtig Beschäftigten in Hamburg am 30. Juni 2017 werden Ergebnisse der Beschäftigungsstatistik der Bundesagentur für Arbeit über die sozialversicherungspflichtig Beschäftigten am Arbeitsort sowie am Wohnort dargestellt.

Sozialversicherungspflichtig Beschäftigte

Im vorliegenden Statistischen Bericht werden Beschäftigte (einschließlich Personen in beruflicher Ausbildung) nachgewiesen, die kranken- oder rentenversicherungspflichtig sind oder für die Beitragsanteile zu den gesetzlichen Rentenversicherungen zu entrichten sind.

Nicht enthalten sind geringfügig Beschäftigte (soweit sie ausschließlich beitragspflichtige geringfügige Beschäftigungsverhältnisse ausüben), Beamte und Beamtinnen, Selbstständige sowie mithelfende Familienangehörige.

Auszubildende

Auszubildende sind Personen, die aufgrund eines Ausbildungsvertrages nach dem Berufsbildungsgesetz (BBiG) vom 25. März 2005 eine betriebliche Ausbildung in einem anerkannten Ausbildungsberuf durchlaufen.

Ab dem Stichtag 30.6.2008 wird das Merkmal Auszubildende neu abgegrenzt. Es werden ausschließlich Auszubildende mit einem gültigen Ausbildungsvertrag nachgewiesen. Damit sind Anlernlinge, Praktikanten und Volontäre nicht mehr in den Angaben zu den Auszubildenden enthalten. Aus diesem Grunde sind die Ergebnisse vor dem oben genannten Stichtag mit neueren Auswertungen eingeschränkt vergleichbar.

Voll- und Teilzeitbeschäftigte

Die Unterscheidung der sozialversicherungspflichtig Beschäftigten nach Voll- und Teilzeitbeschäftigten richtet sich nach den von den Arbeitgebern in den Meldebelegen zur Sozialversicherung erteilten Angaben. Als Teilzeit ist dabei jede vertraglich festgelegte Arbeitszeit eingeordnet, die geringer als die tarifliche bzw. betrieblich festgelegte Regelarbeitszeit ist.

Alter

Das Alter der Beschäftigten wird jeweils zum Stichtag ermittelt (sog. „Altersjahrmethode“). Die Angaben enthalten daher für unterjährige Stichtage Personen, die zwei unterschiedlichen Geburtsjahrgängen angehören.

Berufsausbildungsabschluss

Als abgeschlossene Berufsausbildung wird die Ausbildung in einem anerkannten Lehr- oder Anlernberuf (Ausbildung im Sinne des Berufsbildungsgesetzes), Abschluss einer Berufsfach- oder Fachschule, Abschluss einer Fachhochschule, Hochschule bzw. Universität angesehen. Zu den anerkannten Berufsabschlüssen zählen auch Meister-, Techniker- und gleichwertiger Fachschulabschluss. Der akademische Abschluss umfasst Bachelor, Diplom, Magister, Master, Staatsexamen oder Promotion.

Ausgeübte Tätigkeit (KIdB 2010)

Als ausgeübte Tätigkeit meldet der Arbeitgeber die Tätigkeit der Beschäftigten im aktuellen Beschäftigungsverhältnis, nicht den erlernten Beruf oder eine früher ausgeübte Tätigkeit. Die ausgeübte Tätigkeit wird seit dem Jahr 2012 nach der Klassifikation der Berufe 2010 (KIdB 2010) geschlüsselt. Bei der KIdB 2010 handelt es sich um eine vollständige Neusystematisierung der Berufe anhand der Dimensionen Berufsfachlichkeit und Anforderungsniveau.

Staatsangehörigkeit

Als Ausländer gelten alle Personen, die nicht Deutsche im Sinne des Art. 116 Abs. 1 GG sind. Ausländische Beschäftigte werden nachgewiesen ohne Staatenlose bzw. Personen mit ungeklärter Staatsangehörigkeit.

Klassifikation der Wirtschaftszweige

Mit Beginn des Jahres 2008 hat die Bundesagentur für Arbeit in der Beschäftigungsstatistik die „Klassifikation der Wirtschaftszweige, Ausgabe 2008“ (WZ 2008) eingeführt. Damit wurde die bis Ende 2007 gültige „Klassifikation der Wirtschaftszweige, Ausgabe 2003“ (WZ 2003) abgelöst. Daher sind Ergebnisse aus der Beschäftigungsstatistik nach der neuen WZ 2008 mit den Ergebnissen der Vorgängerversion WZ 2003 nur eingeschränkt vergleichbar. In der wirtschaftsfachlichen Darstellung sind die Fälle ohne Angabe zum Wirtschaftszweig nicht enthalten. Dagegen sind diese Fälle in den Summen über alle Wirtschaftszweige enthalten.

Arbeitsort/Wohnort

Die sozialversicherungspflichtig Beschäftigten werden sowohl am Arbeitsort (in Deutschland) als auch am Wohnort nachgewiesen.

Zu den Sozialversicherungspflichtig Beschäftigten am Arbeitsort zählen

alle sozialversicherungspflichtig Beschäftigten, die in der betreffenden Gemeinde arbeiten, unabhängig davon, wo sie wohnen.

Erfasst werden demnach alle Personen, die im jeweiligen Gebiet ihren Wohn- und Arbeitsort haben, zuzüglich der außerhalb dieses Gebietes wohnenden Personen, die als Einpendler in diese Region ihren Arbeitsort erreichen.

Zu den Sozialversicherungspflichtig Beschäftigte am Wohnort zählen

alle sozialversicherungspflichtig Beschäftigten, die in der betreffenden Gemeinde wohnen, unabhängig davon, wo sie arbeiten.

Erfasst werden demnach alle Personen, die im jeweiligen Gebiet ihren Wohn- und Arbeitsort haben, zuzüglich der innerhalb dieses Gebietes wohnenden Personen, die als Auspendler aus dieser Region ihren Arbeitsort erreichen.

Hinweis

Seit Dezember 2011 geben die Arbeitgeber Meldungen für ihre Beschäftigten nach neuem Verfahren ab.

Hierzu siehe auch die Methodenberichte der Bundesagentur für Arbeit.

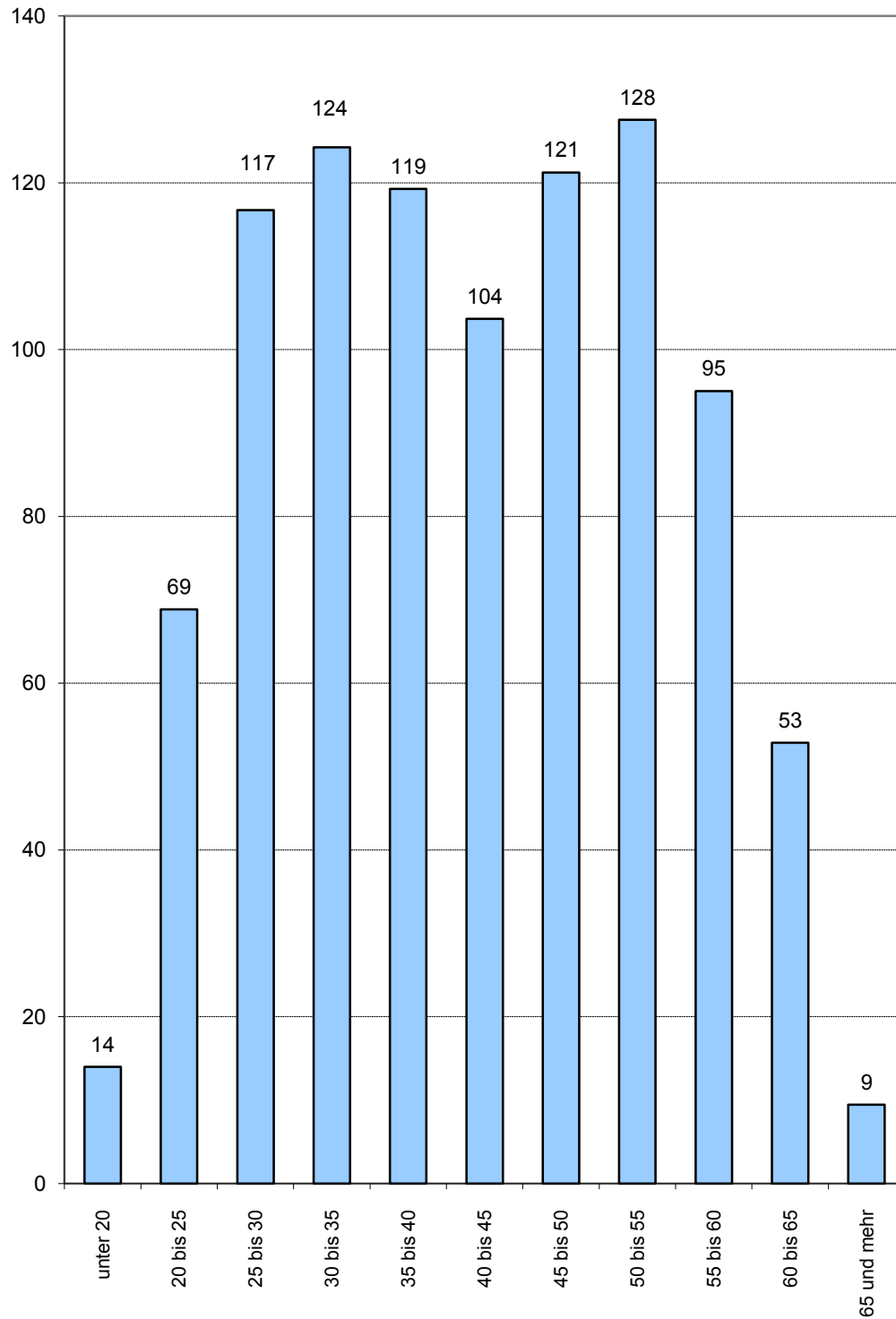
<http://statistik.arbeitsagentur.de/>
Methodenbericht

Abkürzungen

abgeschloss.	abgeschlossene
a. n. g.	anderweitig nicht genannt
Bekleid.	Bekleidung
BBiG	Berufsbildungsgesetz
DEÜV	Datenerfassungs- und -übermittlungsverordnung
Dienstleistg.	Dienstleistungen
...dienstleistg.	...dienstleistungen
DV-Geräte	Datenverarbeitungsgeräte
einschl.	einschließlich
elektron.	elektronischen
Erbrg.	Erbringung
Erzeugn.	Erzeugnissen
...erzeugn.	...erzeugnissen
Erzieh. u. Unterr.	Erziehung und Unterricht
exterr. Org.	Exterritoriale Organisationen
f.	für
freiberufl.	freiberufliche
Gesundh.- u. Sozialw.	Gesundheits- und Sozialwesen
Getr.	Getränke
Gew.	Gewinnung
GG	Grundgesetz
Glasw.	Glaswaren
H. v.	Herstellung von
Holzw.	Holzwaren
Instandh.	Instandhaltung
Kfz	Kraftfahrzeuge
künstl.	künstlerische
Lederw.	Lederwaren
Masch.	Maschinen
Nahr.- u. Genussm.	Nahrungs- und Genussmittel
Öff./öff.	Öffentliche / öffentlichen
opt.	optischen
Priv.	Private Haushalte
Rep.	Reparatur
Sonst.	Sonstige
sonst.	sonstigen
Sozialvers.	Sozialversicherung
Tabakerzeugn.	Tabakerzeugnisse
Tätigk.	Tätigkeiten
techn.	technische
Textil.	Textilien
u.	und
v.	von
verb.	verbundene
wirtschaftl.	wirtschaftliche
wiss./wissenschaftl.	wissenschaftlich / wissenschaftliche
WZ 2003	Klassifikation der Wirtschaftszweige, Ausgabe 2003
WZ 2008	Klassifikation der Wirtschaftszweige, Ausgabe 2008

Sozialversicherungspflichtig Beschäftigte am Arbeitsort in Hamburg am 30. Juni 2017 nach Altersgruppen

Tausend Personen

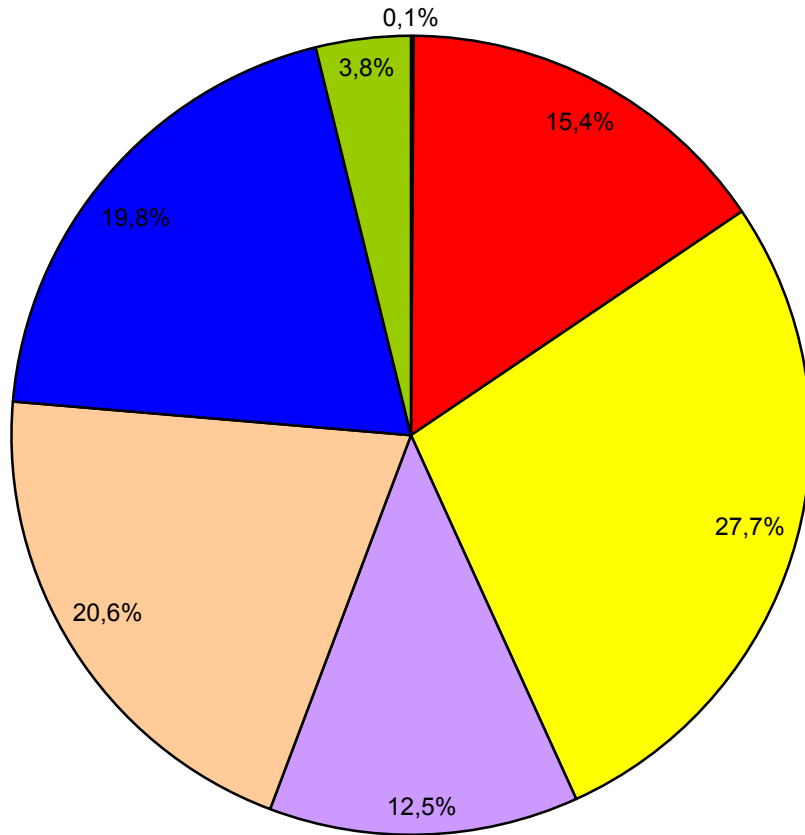


von ... bis unter ... Jahren

Siehe auch Tabelle 1.4

Quelle:
Bundesagentur für Arbeit

**Sozialversicherungspflichtig Beschäftigte am Arbeitsort
in Hamburg am 30. Juni 2017 nach Wirtschaftsabschnitten**

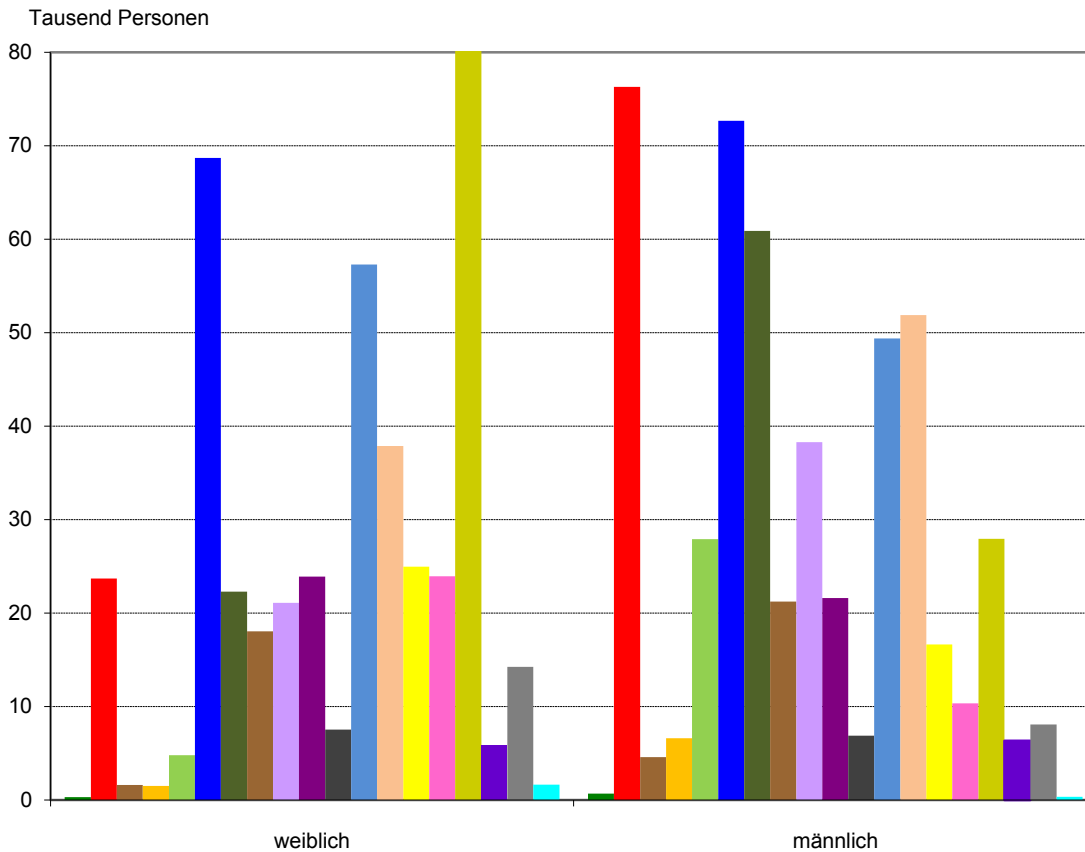


- A Land- und Forstwirtschaft, Fischerei
- B-F Produzierendes Gewerbe
- G-I Handel, Verkehr, Gastgewerbe
- J-L Inform. u. Kommunikation; Finanz- u. Versicherungsdienstleistg.; Grundst. und Wohnungsw.
- M-N Freiberufl., wissenschaftl., techn. Dienstleistg.; sonst. wirtschaftl. Dienstleistg.
- O-Q Öff. Verwaltung, Verteidigung, Sozialvers.; Erzieh. u. Unterr.; Gesundh.- u. Sozialw.
- R-U Kunst, Unterhaltung und Erholung; sonst. Dienstleistg.; Priv. Haushalte; Exterr. Org.

siehe auch Tabelle 1.2

Quelle:
Bundesagentur für Arbeit

**Sozialversicherungspflichtig Beschäftigte am Arbeitsort
in Hamburg am 30. Juni 2017 nach
Wirtschaftsabschnitten und Geschlecht**



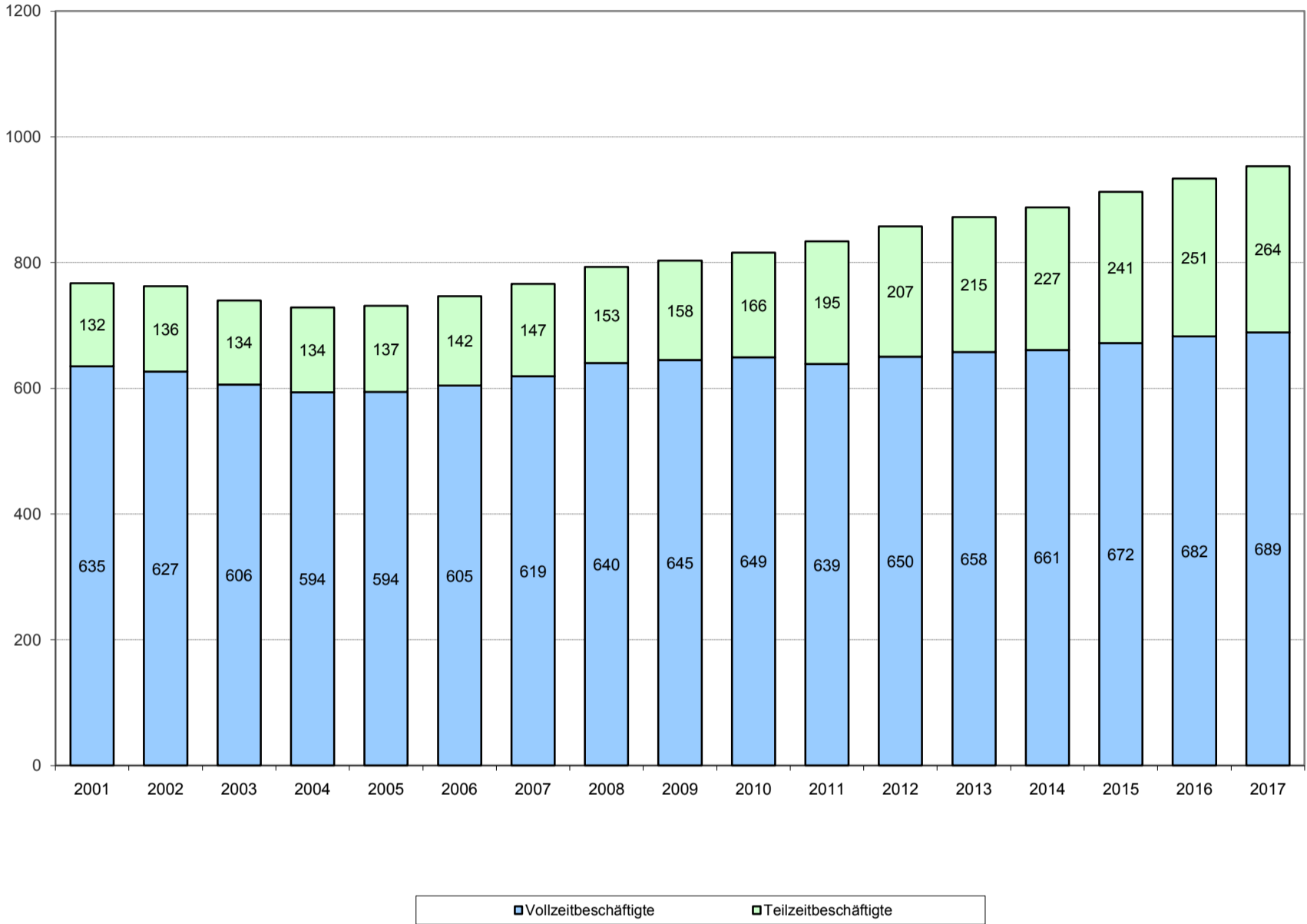
- A Land- und Forstwirtschaft, Fischerei
- BC Bergbau Gewinnung von Steinen und Erden, Verarbeitendes Gewerbe
- D Energieversorgung
- E Wasserversorg.; Abwasser- und Abfallentsorg. u.
- F Baugewerbe
- G Handel; Instandhaltung und Rep. von Kfz
- H Verkehr und Lagerei
- I Gastgewerbe
- J Information und Kommunikation
- K Finanz- und Versicherungsdienstleistg.
- L Grundstücks- und Wohnungswesen
- M Freiberufl., wissenschaftl. u. techn. Dienstleistg.
- N Erbrg. v. sonst. wirtschaftl. Dienstleistg.
- O Öff. Verwaltung, Verteidigung, Sozialvers.
- P Erziehung und Unterricht
- Q Gesundheits- und Sozialwesen
- R Kunst, Unterhaltung und Erholung
- S Erbrg. v. sonstigen Dienstleistungen
- TU Private Haushalte; Exterritoriale Organisationen

siehe auch Tabelle 1.2

Quelle:
Bundesagentur für Arbeit

**Sozialversicherungspflichtig Beschäftigte am Arbeitsort in Hamburg
nach Vollzeit-/Teilzeitbeschäftigung
von 2001 bis 2017 ^a.**

Tausend Personen



^a Jeweils Stichtagsergebnisse vom 30.06.

siehe auch Tabelle 1.8
Quelle:
Bundesagentur für Arbeit

**1.1 Sozialversicherungspflichtig Beschäftigte am Arbeitsort in Hamburg am 30. Juni 2017
nach Strukturmerkmalen**

Merkmal	Insgesamt ¹	Anteil an allen Beschäftigten	Männlich	Weiblich	Veränderung gegenüber Vorquartal			Veränderung gegenüber Vorjahresquartal		
					insgesamt	männlich	weiblich	insgesamt	männlich	weiblich
	Anzahl	%	Anzahl		%					
Beschäftigte insgesamt	952 959	100	508 632	444 327	0,5	0,6	0,3	2,0	2,0	2,1
dar. Auszubildende	32 785	3,4	17 558	15 227	- 8,3	- 9,1	- 7,5	- 1,0	- 1,5	- 0,3
nach Altersgruppen										
Alter von... bis unter ... Jahren										
unter 20	13 992	1,5	7 686	6 306	-12,8	-13,1	-12,4	3,9	3,2	4,6
20 bis 30	185 582	19,5	92 849	92 733	0,4	0,7	0,1	2,0	2,9	1,2
30 bis 40	243 546	25,6	129 189	114 357	0,6	1,0	0,2	2,3	2,4	2,1
40 bis 50	224 937	23,6	123 110	101 827	- 0,3	- 0,2	- 0,3	- 1,6	- 2,0	- 1,1
50 bis 60	222 576	23,4	121 072	101 504	1,3	1,3	1,3	4,2	3,8	4,8
60 und mehr	62 326	6,5	34 726	27 600	3,0	2,8	3,4	7,1	6,2	8,3
nach Staatsangehörigkeit										
Deutsche Beschäftigte	843 395	88,5	443 603	399 792	0,2	0,2	0,1	1,0	0,7	1,4
Ausländische Beschäftigte	108 456	11,4	64 322	44 134	2,9	3,7	1,8	10,8	12,0	9,1
darunter aus EU-Ländern (EU-27)	50 658	5,3	29 023	21 635	3,0	3,7	2,2	9,6	9,4	9,9
Berufsausbildungsabschluss										
ohne beruflichen Ausbildungsabschluss	108 760	11,4	61 023	47 737	0,3	0,7	- 0,2	5,1	5,5	4,6
mit anerkanntem Berufsabschluss	498 349	52,3	255 844	242 505	0,1	0,3	0,0	0,8	0,5	1,1
mit akademischem Abschluss	215 037	22,6	116 443	98 594	1,9	1,6	2,3	6,7	5,7	8,0
Ausbildung unbekannt	130 813	13,7	75 322	55 491	- 0,6	0,0	- 1,5	- 2,7	- 1,2	- 4,7
nach Berufsbereichen²										
Land-, Forst-, Tierwirtschaft, Gartenbau	7 145	0,7	5 083	2 062	6,6	8,2	2,8	5,1	6,1	2,9
Rohstoffgewinnung, Produktion, Fertigung	133 794	14,0	110 224	23 570	0,0	- 0,1	0,6	0,1	- 0,2	1,7
Bau, Architektur, Vermessung, Gebäudetechnik	43 552	4,6	38 793	4 759	2,0	2,0	1,6	3,9	3,7	5,8
Naturwissenschaft, Geografie, Informatik	49 091	5,2	38 390	10 701	1,1	1,2	1,0	4,3	4,5	3,8
Verkehr, Logistik, Schutz und Sicherheit	139 118	14,6	98 471	40 647	0,5	0,5	0,5	1,7	1,5	2,0
Kaufm. Dienstl., Handel, Vertrieb, Tourismus	129 591	13,6	58 396	71 195	0,5	1,0	0,1	2,4	3,2	1,7
Unternehmensorga. Buchhaltung, Recht, Verwalt.	252 292	26,5	99 967	152 325	0,3	0,4	0,2	1,4	1,7	1,1
Gesundheit, Soziales, Lehre und Erziehung	148 494	15,6	35 855	112 639	0,3	0,4	0,2	3,4	4,1	3,1
Geisteswissenschaften, Kultur, Gestaltung	47 896	5,0	22 237	25 659	0,1	- 0,2	0,3	2,9	1,3	4,2
nach Vollzeit-/Teilzeitbeschäftigung										
Vollzeitbeschäftigte	688 761	72,3	436 527	252 234	0,0	0,2	- 0,2	0,9	1,1	0,7
Teilzeitbeschäftigte	264 198	27,7	72 105	192 093	1,6	3,3	1,0	5,1	7,9	4,1
nach zusammengefassten Wirtschaftsabschnitten³										
A Land- u. Forstwirtschaft, Fischerei	1 000	0,1	685	315	15,3	15,7	14,5	3,3	3,9	1,9
B-F Produzierendes Gewerbe	147 043	15,4	115 407	31 636	0,8	0,9	0,6	0,3	0,4	0,0
B-E Produzierendes Gewerbe ohne Baugewerbe	114 329	12,0	87 501	26 828	0,4	0,3	0,5	- 0,8	- 0,9	- 0,7
C Verarbeitendes Gewerbe	99 630	10,5	76 020	23 610	0,4	0,3	0,5	0,0	- 0,1	0,3
F Baugewerbe	32 714	3,4	27 906	4 808	2,4	2,6	1,2	4,4	4,5	4,1
G-U Dienstleistungsbereiche	804 914	84,5	392 539	412 375	0,4	0,5	0,3	2,4	2,4	2,3
G-I Handel, Verkehr, Gastgewerbe	263 775	27,7	154 775	109 000	0,3	0,4	0,0	2,3	2,8	1,5
J Information und Kommunikation	59 382	6,2	38 295	21 087	1,1	1,1	1,0	2,9	3,1	2,5
K Finanz- u. Versicherungsdienstleistg.	45 512	4,8	21 623	23 889	- 0,3	- 0,3	- 0,3	- 3,2	- 3,2	- 3,2
L Grundstücks- und Wohnungswesen	14 428	1,5	6 879	7 549	- 0,7	- 1,7	0,2	2,7	1,4	3,9
M-N Freiberufl., wissenschaftl., techn. Dienstleistg.; sonst. wirtschaftl. Dienstleistg.	196 403	20,6	101 245	95 158	0,6	0,8	0,4	3,1	2,8	3,4
O-Q Öff. Verwaltung, Verteidigung, Sozialvers.; Erzieh. u. Unterr.; Gesundh.- u. Sozialw.	188 855	19,8	54 959	133 896	0,4	0,3	0,4	2,8	2,0	3,1
R-U Kunst, Unterhaltung und Erholung; sonst. Dienstleistg.; Priv. Haushalte; Exterr. Org.	36 559	3,8	14 763	21 796	0,2	0,6	- 0,1	3,4	5,2	2,2

¹ einschließlich Fälle ohne Angabe nach jeweiliger Untergliederung ² Klassifikation der Berufe 2010 (KldB 2010) ³ Klassifikation der Wirtschaftszweige 2008 (WZ 2008)
Quelle: Beschäftigungsstatistik der Bundesagentur für Arbeit

**1.2 Sozialversicherungspflichtig Beschäftigte am Arbeitsort in Hamburg am 30. Juni 2017 nach
Wirtschaftsabschnitten und ausgewählten Wirtschaftsabteilungen, Vollzeit- und Teilzeit-
beschäftigten, Auszubildenden, deutschen bzw. ausländischen Beschäftigten und Geschlecht**

Wirtschaftszweigklassifikation Ausgabe 2008	Insgesamt	Und zwar				
		Vollzeit- beschäftigte	Teilzeit- beschäftigte	Auszu- bildende	Deutsche	Ausländer
	Insgesamt					
A Land- und Forstwirtschaft, Fischerei	1 000	704	296	37	531	462
B-F Produzierendes Gewerbe	147 043	130 988	16 055	5 779	133 209	13 691
B-E Produzierendes Gewerbe ohne Baugewerbe	114 329	103 247	11 082	3 769	105 599	8 669
B Bergbau u. Gew. v. Steinen u. Erden	366	330	36	.	311	55
C Verarbeitendes Gewerbe	99 630	89 923	9 707	3 375	91 865	7 704
10-12 H. v. Nahr.- u. Genussm., Getr. u. Tabakerzeugn.	9 031	7 646	1 385	315	7 599	1 413
13-15 H. v. Textil., Bekleid., Leder, Lederw. u. Schuhen	477	333	144	31	421	56
16-18 H. v. Holzw., Papier, Pappe u. Druckerzeugn.	2 968	2 533	435	91	2 772	193
19 Kokerei und Mineralölverarbeitung	3 114	2 857	257	76	2 994	120
20 H. v. chemischen Erzeugnissen	7 841	6 816	1 025	254	7 194	646
21 H. v. pharmazeutischen Erzeugnissen	1 491	1 289	202	13	1 390	99
22-23 H. v. Gummi- u. Kunststoffwaren, Glas u. Glasw., Keramik, Verarb. v. Steinen u. Erden	3 460	3 140	320	105	3 065	393
24-25 Metallerzeugung u. -bearb., H. v. Metallerzeugn.	8 376	7 895	481	373	7 610	764
26 H. v. DV-Geräten, elektron. u. opt. Erzeugn.	8 243	7 147	1 096	208	7 688	553
27 H. v. elektrischen Ausrüstungen	2 150	1 907	243	30	1 924	219
28 Maschinenbau	12 640	11 991	649	501	12 034	601
29-30 Fahrzeugbau	29 127	27 094	2 033	881	27 193	1 925
31-33 H. v. Möbeln u. sonst. Waren, Rep. u. Installation von Maschinen und Ausrüstungen	10 712	9 275	1 437	497	9 981	722
D Energieversorgung	6 207	5 523	684	241	5 956	251
E Wasserversorg.; Abwasser- und Abfallentsorg. u. Beseitigung v. Umweltverschmutzungen	8 126	7 471	655	153	7 467	659
F Baugewerbe	32 714	27 741	4 973	2 010	27 610	5 022
41-42 Hoch- und Tiefbau	7 792	6 769	1 023	314	6 735	1 044
43 Vorb. Baustellenarbeiten, Bauinstallation und sonstiges Ausbaugewerbe	24 922	20 972	3 950	1 696	20 875	3 978
G-U Dienstleistungsbereiche	804 914	557 069	247 845	26 969	709 653	94 303
G-I Handel, Verkehr, Gastgewerbe	263 775	192 454	71 321	10 925	223 976	39 325
G Handel; Instandhaltung und Rep. von Kfz	141 345	101 433	39 912	5 926	127 119	14 009
45 Handel mit Kfz; Instandh. u. Rep. von Kfz	15 143	13 328	1 815	1 386	13 636	1 483
46 Großhandel (ohne Handel mit Kfz)	57 192	49 444	7 748	1 662	51 994	5 120
47 Einzelhandel (ohne Handel mit Kfz)	69 010	38 661	30 349	2 878	61 489	7 406
H Verkehr und Lagerei	83 167	69 003	14 164	2 967	70 455	12 614
I Gastgewerbe	39 263	22 018	17 245	2 032	26 402	12 702
J Information und Kommunikation	59 382	49 124	10 258	1 419	55 627	3 686
58-60 Verlagswesen, audiovisuelle Medien u. Rundfunk	18 001	13 893	4 108	500	17 292	702
61 Telekommunikation	1 917	1 709	208	31	1 792	125
62-63 Informat. technologische u. Informat. dienstleistg.	39 464	33 522	5 942	888	36 543	2 859
K Finanz- und Versicherungsdienstleistg.	45 512	35 140	10 372	1 199	44 210	1 293
64 Erbrg. v. Finanzdienstleistg.	22 910	17 651	5 259	660	22 301	604
65-66 Versicherungsdienstleistg. verb. Tätigk.	22 602	17 489	5 113	539	21 909	689
L Grundstücks- und Wohnungswesen	14 428	11 115	3 313	623	13 717	704
M-N Freiberufl., wissenschaftl., techn. Dienstleistg.; sonst. wirtschaftl. Dienstleistg.	196 403	141 102	55 301	3 950	164 497	31 686
M Freiberufl., wissenschaftl. u. techn. Dienstleistg.	106 682	83 389	23 293	2 716	98 516	8 062
69-71 Erbrg. v. freiberufl. u. techn. Dienstleistg.	80 656	62 870	17 786	1 885	74 730	5 864
72 Forschung und Entwicklung	5 883	4 335	1 548	112	5 039	834
73-75 Sonst. freiberufl., wissenschaftl. u. techn. Tätigk.	20 143	16 184	3 959	719	18 747	1 364
N Erbrg. v. sonst. wirtschaftl. Dienstleistg.	89 721	57 713	32 008	1 234	65 981	23 624
78.2, 78.3 dar. Überlassung von Arbeitskräften	28 577	22 793	5 784	154	21 497	7 049
O-Q Öff. Verwaltung, Verteidigung, Sozialvers.; Erzieh. u. Unterr.; Gesundh.- u. Sozialw.	188 855	106 522	82 333	7 467	175 358	13 364
O Öff. Verwaltung, Verteidigung, Sozialvers.	41 631	28 104	13 527	813	40 366	1 261
84.1 dar. Öffentliche Verwaltung	23 456	14 415	9 041	251	22 569	883
P Erziehung und Unterricht	34 294	16 533	17 761	1 197	31 007	3 243
Q Gesundheits- und Sozialwesen	112 930	61 885	51 045	5 457	103 985	8 860
86 Gesundheitswesen	63 343	38 907	24 436	4 040	59 477	3 828
87-88 Heime und Sozialwesen	49 587	22 978	26 609	1 417	44 508	5 032
R-U Kunst, Unterhaltung und Erholung; sonst. Dienstleistg.; Priv. Haushalte; Exterr. Org.	36 559	21 612	14 947	1 386	32 268	4 245
R Kunst, Unterhaltung und Erholung	12 202	7 827	4 375	539	10 851	1 341
S Erbrg. v. sonstigen Dienstleistungen	22 355	12 920	9 435	846	19 948	2 373
T Priv. Haushalte mit Hauspersonal; Dienstleistg. u. H. v. Waren durch priv. Haushalte f. d. Eigenbed.	1 842	721	1 121	.	1 364	476
U Exterritoriale Organisationen und Körperschaften	160	144	16	-	105	55
Keine Zuordnung möglich	.	-	.	-	.	-
Insgesamt	952 959	688 761	264 198	32 785	843 395	108 456

Quelle: Beschäftigungsstatistik der Bundesagentur für Arbeit

**Noch: 1.2 Sozialversicherungspflichtig Beschäftigte am Arbeitsort in Hamburg am 30. Juni 2017 nach
Wirtschaftsabschnitten und ausgewählten Wirtschaftsabteilungen, Vollzeit- und Teilzeit-
beschäftigten, Auszubildenden, deutschen bzw. ausländischen Beschäftigten und Geschlecht**

Wirtschaftszweigklassifikation Ausgabe 2008	Insgesamt	Und zwar				
		Vollzeit- beschäftigte	Teilzeit- beschäftigte	Auszu- bildende	Deutsche	Ausländer
		Weiblich				
A Land- und Forstwirtschaft, Fischerei	315	165	150	15	222	93
B-F Produzierendes Gewerbe	31 636	22 291	9 345	1 112	29 262	2 352
B-E Produzierendes Gewerbe ohne Baugewerbe	26 828	19 503	7 325	945	24 888	1 926
B Bergbau u. Gew. v. Steinen u. Erden	88	57	31	–	75	13
C Verarbeitendes Gewerbe	23 610	17 235	6 375	868	21 804	1 792
10-12 H. v. Nahr.- u. Genussm., Getr. u. Tabakerzeugn.	3 437	2 582	855	140	3 004	427
13-15 H. v. Textil., Bekleid., Leder, Lederw. u. Schuhen	280	184	96	16	255	25
16-18 H. v. Holzw., Papier, Pappe u. Druckerzeugn.	1 195	901	294	43	1 141	53
19 Kokerei und Mineralölverarbeitung	822	610	212	28	781	41
20 H. v. chemischen Erzeugnissen	3 046	2 159	887	83	2 825	221
21 H. v. pharmazeutischen Erzeugnissen	697	516	181	5	650	46
22-23 H. v. Gummi- u. Kunststoffwaren, Glas u. Glasw., Keramik, Verarb. v. Steinen u. Erden	759	530	229	12	692	67
24-25 Metallerzeugung u. -bearb., H. v. Metallerzeugn.	992	688	304	35	934	58
26 H. v. DV-Geräten, elektron. u. opt. Erzeugn.	1 771	1 241	530	45	1 623	148
27 H. v. elektrischen Ausrüstungen	584	435	149	9	525	56
28 Maschinenbau	2 301	1 826	475	110	2 186	115
29-30 Fahrzeugbau	4 372	3 264	1 108	162	4 032	340
31-33 H. v. Möbeln u. sonst. Waren, Rep. u. Installation von Maschinen und Ausrüstungen	3 354	2 299	1 055	180	3 156	195
D Energieversorgung	1 617	1 141	476	42	1 543	74
E Wasserversorg.; Abwasser- und Abfallentsorg. u. Beseitigung v. Umweltverschmutzungen	1 513	1 070	443	35	1 466	47
F Baugewerbe	4 808	2 788	2 020	167	4 374	426
41-42 Hoch- und Tiefbau	1 264	846	418	38	1 182	80
43 Vorb. Baustellenarbeiten, Bauinstallation und sonstiges Ausbaugewerbe	3 544	1 942	1 602	129	3 192	346
G-U Dienstleistungsbereiche	412 375	229 778	182 597	14 100	370 307	41 689
G-I Handel, Verkehr, Gastgewerbe	109 000	61 846	47 154	4 177	95 685	13 176
G Handel; Instandhaltung und Rep. von Kfz	68 672	37 932	30 740	2 278	62 392	6 213
45 Handel mit Kfz; Instandh. u. Rep. von Kfz	3 004	2 106	898	194	2 813	188
46 Großhandel (ohne Handel mit Kfz)	21 637	15 814	5 823	562	19 891	1 730
47 Einzelhandel (ohne Handel mit Kfz)	44 031	20 012	24 019	1 522	39 688	4 295
H Verkehr und Lagerei	22 293	15 054	7 239	844	19 953	2 315
I Gastgewerbe	18 035	8 860	9 175	1 055	13 340	4 648
J Information und Kommunikation	21 087	14 470	6 617	442	19 774	1 297
58-60 Verlagswesen, audiovisuelle Medien u. Rundfunk	9 185	6 208	2 977	240	8 898	284
61 Telekommunikation	441	336	105	8	405	36
62-63 Informat.technologische u. Informat.dienstleistg.	11 461	7 926	3 535	194	10 471	977
K Finanz- und Versicherungsdienstleistg.	23 889	14 816	9 073	603	23 209	675
64 Erbrg. v. Finanzdienstleistg.	11 835	7 211	4 624	313	11 535	298
65-66 Versicherungen u. Pensionskassen; mit Finanz- u. Versicherungsdienstleistg. verb. Tätigk.	12 054	7 605	4 449	290	11 674	377
L Grundstücks- und Wohnungswesen	7 549	5 060	2 489	367	7 206	340
M-N Freiberufl., wissenschaftl., techn. Dienstleistg.; sonst. wirtschaftl. Dienstleistg.	95 158	56 036	39 122	2 220	80 915	14 149
M Freiberufl., wissenschaftl. u. techn. Dienstleistg.	57 296	39 338	17 958	1 679	53 353	3 881
69-71 Erbrg. v. freiberufl. u. techn. Dienstleistg.	43 143	29 126	14 017	1 166	40 244	2 863
72 Forschung und Entwicklung	2 840	1 743	1 097	45	2 484	350
73-75 Sonst. freiberufl., wissenschaftl. u. techn. Tätigk.	11 313	8 469	2 844	468	10 625	668
N Erbrg. v. sonst. wirtschaftl. Dienstleistg.	37 862	16 698	21 164	541	27 562	10 268
78.2, 78.3 dar. Überlassung von Arbeitskräften	9 087	5 728	3 359	97	7 145	1 937
O-Q Öff. Verwaltung, Verteidigung, Sozialvers. ;Erzieh. u. Unterr. ; Gesundh.- u. Sozialw	133 896	66 636	67 260	5 482	124 094	9 708
O Öff. Verwaltung, Verteidigung, Sozialvers.	24 975	13 803	11 172	461	24 181	792
84.1 dar. Öffentliche Verwaltung	13 880	6 660	7 220	117	13 327	551
P Erziehung und Unterricht	23 941	10 003	13 938	508	21 717	2 190
Q Gesundheits- und Sozialwesen	84 980	42 830	42 150	4 513	78 196	6 726
86 Gesundheitswesen	50 012	28 630	21 382	3 516	47 027	2 957
87-88 Heime und Sozialwesen	34 968	14 200	20 768	997	31 169	3 769
R-U Kunst, Unterhaltung und Erholung; sonst. Dienstleistg.; Priv. Haushalte; Exterr. Org.	21 796	10 914	10 882	809	19 424	2 344
R Kunst, Unterhaltung und Erholung	5 868	3 323	2 545	270	5 305	557
S Erbrg. v. sonstigen Dienstleistungen	14 262	6 957	7 305	539	12 903	1 339
T Priv. Haushalte mit Hauspersonal; Dienstleistg. u. H. v. Waren durch priv. Haushalte f. d. Eigenbed.	1 571	554	1 017	–	1 145	424
U Exterritoriale Organisationen und Körperschaften	95	80	15	–	71	24
Keine Zuordnung möglich	.	–	.	–	.	–
Insgesamt	444 327	252 234	192 093	15 227	399 792	44 134

Quelle: Beschäftigungsstatistik der Bundesagentur für Arbeit

**1.3 Sozialversicherungspflichtig Beschäftigte am Arbeitsort in Hamburg am 30. Juni 2017
nach Wirtschaftszweigen, deutschen und ausländischen Beschäftigten, Altersgruppen und Geschlecht**

Wirtschaftszweigklassifikation Ausgabe 2008	Ins- gesamt ¹	Davon im Alter von ... bis unter ... Jahren								
		unter 20	20 - 25	25 - 30	30 - 40	40 - 50	50 - 55	55 - 60	60 - 65	65 u. mehr
Deutsche										
A Land- und Forstwirtschaft; Fischerei	531	.	56	86	121	111	64	51	21	.
B-F Produzierendes Gewerbe	133 209	2 158	7 703	12 188	29 990	33 237	22 043	16 326	8 640	924
darunter										
B-C Verarbeitendes Gewerbe ²	92 176	1 215	5 029	8 231	21 379	23 451	15 076	11 162	6 102	531
F Baugewerbe	27 610	819	2 065	2 785	5 705	6 600	4 428	3 288	1 582	338
G-U Dienstleistungsbereiche	709 653	10 011	51 181	88 119	180 569	163 235	95 525	72 350	40 904	7 759
darunter										
G-I Handel, Verkehr, Gastgewerbe	223 976	4 233	19 342	27 458	55 868	50 727	29 443	22 039	12 295	2 571
G Handel, Instandh. und Rep. von Kfz	127 119	2 413	10 769	15 910	31 962	29 089	17 120	12 129	6 420	1 307
I Gastgewerbe	26 402	912	3 924	4 506	6 866	4 760	2 418	1 799	985	232
J Information und Kommunikation	55 627	292	3 179	7 256	16 468	14 157	7 258	4 430	2 324	263
K Finanz- u. Versicherungsdienstleistg.	44 210	.	2 146	3 478	9 455	13 251	7 800	5 191	2 451	.
L Grundstücks- und Wohnungswesen	13 717	112	880	1 392	3 006	3 413	2 143	1 632	844	295
M-N Freiberufl., wissenschaftl., techn. Dienstleist.; sonst. Wirtschaftl. Dienstleistg.	164 497	1 278	11 525	23 676	47 234	37 644	19 676	14 025	7 633	1 806
O-Q Öff. Verwaltung, Verteidigung, Sozialvers.; Erzieh. u. Unterr.; Gesundh.- u. Sozialw.	175 358	3 221	11 749	21 192	41 029	37 028	24 816	21 254	13 038	2 031
R-U Kunst, Unterhaltung und Erholung; sonst. Dienstleistg.; Priv. Haushalte; Exterr. Org.	32 268	625	2 360	3 667	7 509	7 015	4 389	3 779	2 319	605
Zusammen	843 395	12 186	58 940	100 393	210 682	196 583	117 632	88 727	49 565	8 687
Ausländische Beschäftigte										
A Land- und Forstwirtschaft; Fischerei	462	.	44	77	119	120	43	34	16	.
B-F Produzierendes Gewerbe	13 691	192	854	1 621	4 337	3 829	1 449	850	489	70
darunter										
B-C Verarbeitendes Gewerbe ²	7 759	72	364	834	2 393	2 197	926	561	361	51
F Baugewerbe	5 022	114	441	674	1 612	1 378	432	247	106	18
G-U Dienstleistungsbereiche	94 303	1 566	8 869	14 512	28 117	24 132	8 314	5 341	2 773	679
darunter										
G-I Handel, Verkehr, Gastgewerbe	39 325	676	3 917	5 692	11 480	10 507	3 487	2 178	1 099	289
G Handel, Instandh. und Rep. von Kfz	14 009	338	1 526	2 071	4 222	3 630	1 106	697	334	85
I Gastgewerbe	12 702	228	1 473	1 878	3 443	3 315	1 185	723	372	85
J Information und Kommunikation	3 686	9	213	929	1 567	637	169	103	50	9
K Finanz- u. Versicherungsdienstleistg.	1 293	.	103	218	460	311	88	65	38	.
L Grundstücks- und Wohnungswesen	704	.	39	86	201	211	62	54	34	15
M-N Freiberufl., wissenschaftl., techn. Dienstleist.; sonst. Wirtschaftl. Dienstleistg.	31 686	336	2 807	5 020	9 511	8 204	2 963	1 781	870	194
O-Q Öff. Verwaltung, Verteidigung, Sozialvers.; Erzieh. u. Unterr.; Gesundh.- u. Sozialw.	13 364	439	1 362	1 940	3 729	3 218	1 153	883	525	115
R-U Kunst, Unterhaltung und Erholung; sonst. Dienstleistg.; Priv. Haushalte; Exterr. Org.	4 245	96	428	627	1 169	1 044	392	277	157	55
Zusammen	108 456	1 764	9 767	16 210	32 573	28 081	9 806	6 225	3 278	752
Insgesamt										
A Land- und Forstwirtschaft; Fischerei	1 000	23	100	163	241	235	108	85	37	8
B-F Produzierendes Gewerbe	147 043	2 359	8 571	13 827	34 361	37 102	23 507	17 185	9 135	996
darunter										
B-C Verarbeitendes Gewerbe ²	99 996	1 292	5 401	9 070	23 781	25 663	16 010	11 728	6 467	584
F Baugewerbe	32 714	937	2 512	3 472	7 342	7 999	4 867	3 539	1 690	356
G-U Dienstleistungsbereiche	804 914	11 610	60 176	102 745	208 942	187 600	103 935	77 756	43 704	8 446
darunter										
G-I Handel, Verkehr, Gastgewerbe	263 775	4 925	23 320	33 202	67 482	61 346	32 981	24 249	13 409	2 861
G Handel, Instandh. und Rep. von Kfz	141 345	2 763	12 322	17 997	36 237	32 771	18 257	12 843	6 763	1 392
I Gastgewerbe	39 263	1 144	5 423	6 408	10 354	8 109	3 615	2 531	1 361	318
J Information und Kommunikation	59 382	301	3 395	8 191	18 049	14 823	7 438	4 539	2 374	272
K Finanz- u. Versicherungsdienstleistg.	45 512	258	2 250	3 697	9 919	13 563	7 889	5 257	2 489	190
L Grundstücks- und Wohnungswesen	14 428	114	919	1 478	3 210	3 625	2 207	1 686	878	311
M-N Freiberufl., wissenschaftl., techn. Dienstleist.; sonst. Wirtschaftl. Dienstleistg.	196 403	1 619	14 359	28 728	56 814	45 897	22 654	15 821	8 507	2 004
O-Q Öff. Verwaltung, Verteidigung, Sozialvers.; Erzieh. u. Unterr.; Gesundh.- u. Sozialw.	188 855	3 669	13 135	23 150	44 781	40 279	25 981	22 143	13 569	2 148
R-U Kunst, Unterhaltung und Erholung; sonst. Dienstleistg.; Priv. Haushalte; Exterr. Org.	36 559	724	2 798	4 299	8 687	8 067	4 785	4 061	2 478	660
Insgesamt	952 959	13 992	68 847	116 735	243 546	224 937	127 550	95 026	52 876	9 450

¹ einschließlich Fälle ohne Angabe nach jeweiliger Untergliederung ² einschließlich Bergbau und Gewinnung von Steinen und Erden

Quelle: Beschäftigungsstatistik der Bundesagentur für Arbeit

**Noch: 1.3 Sozialversicherungspflichtig Beschäftigte am Arbeitsort in Hamburg am 30. Juni 2017
nach Wirtschaftszweigen, deutschen und ausländischen Beschäftigten, Altersgruppen und Geschlecht**

Wirtschaftszweigklassifikation Ausgabe 2008	Ins- gesamt ¹	Davon im Alter von ... bis unter ... Jahren								
		unter 20	20 - 25	25 - 30	30 - 40	40 - 50	50 - 55	55 - 60	60 - 65	65 und mehr
Deutsche weiblich										
A Land- und Forstwirtschaft; Fischerei	222	.	23	27	45	61	27	19	.	.
B-F Produzierendes Gewerbe	29 262	338	1 896	3 156	7 448	7 335	4 389	2 926	1 562	212
darunter										
B-C Verarbeitendes Gewerbe ²	21 879	257	1 473	2 383	5 684	5 512	3 199	2 117	1 128	126
F Baugewerbe	4 374	56	268	423	876	1 141	734	509	286	81
G-U Dienstleistungsbereiche	370 307	5 151	27 991	48 950	93 983	82 552	49 562	37 951	20 983	3 184
darunter										
G-I Handel, Verkehr, Gastgewerbe	95 685	1 740	9 044	12 998	24 072	20 791	12 243	9 047	4 898	852
G Handel, Instandh. und Rep. von Kfz	62 392	1 027	5 367	8 348	15 663	13 911	8 351	5 938	3 192	595
I Gastgewerbe	13 340	489	2 139	2 268	3 218	2 278	1 277	1 022	552	97
J Information und Kommunikation	19 774	.	1 290	2 938	5 902	4 733	2 453	1 462	803	.
K Finanz- u. Versicherungsdienstleistg.	23 209	129	1 163	1 973	5 155	6 911	3 938	2 657	1 203	80
L Grundstücks- und Wohnungswesen	7 206	.	545	878	1 717	1 664	1 036	768	406	.
M-N Freiberufl., wissenschaftl., techn. Dienstleist.; sonst. Wirtschaftl. Dienstleistg.	80 915	568	5 912	12 324	23 189	18 193	9 605	6 787	3 657	680
O-Q Öff. Verwaltung, Verteidigung, Sozialvers.; Erzieh. u. Unterr.; Gesundh.- u. Sozialw.	124 094	2 206	8 599	15 511	29 376	26 115	17 633	14 932	8 650	1 072
R-U Kunst, Unterhaltung und Erholung; sonst. Dienstleistg.; Priv. Haushalte; Exterr. Org.	19 424	334	1 438	2 328	4 572	4 145	2 654	2 298	1 366	289
Zusammen	399 792	5 495	29 910	52 133	101 477	89 948	53 978	40 896	22 557	3 398
Ausländische Beschäftigte weiblich										
A Land- und Forstwirtschaft; Fischerei	93	.	12	16	23	19	9	9	.	.
B-F Produzierendes Gewerbe	2 352	18	121	307	842	643	197	117	94	13
darunter										
B-C Verarbeitendes Gewerbe ²	1 805	16	90	235	618	504	152	98	82	10
F Baugewerbe	426	.	27	58	163	110	35	17	11	.
G-U Dienstleistungsbereiche	41 689	776	3 826	6 300	11 912	11 120	3 725	2 510	1 282	238
darunter										
G-I Handel, Verkehr, Gastgewerbe	13 176	256	1 363	2 034	3 848	3 518	1 080	682	331	64
G Handel, Instandh. und Rep. von Kfz	6 213	137	676	962	1 953	1 597	442	294	127	25
I Gastgewerbe	4 648	104	512	698	1 169	1 265	457	271	141	31
J Information und Kommunikation	1 297	.	101	347	519	210	61	30	23	.
K Finanz- u. Versicherungsdienstleistg.	675	.	48	111	232	182	46	26	23	.
L Grundstücks- und Wohnungswesen	340	.	18	52	98	99	30	27	9	.
M-N Freiberufl., wissenschaftl., techn. Dienstleist.; sonst. Wirtschaftl. Dienstleistg.	14 149	138	1 099	2 066	3 953	4 004	1 436	937	450	66
O-Q Öff. Verwaltung, Verteidigung, Sozialvers.; Erzieh. u. Unterr.; Gesundh.- u. Sozialw.	9 708	325	981	1 357	2 646	2 489	837	647	355	71
R-U Kunst, Unterhaltung und Erholung; sonst. Dienstleistg.; Priv. Haushalte; Exterr. Org.	2 344	46	216	333	616	618	235	161	91	28
Zusammen	44 134	796	3 959	6 623	12 777	11 782	3 931	2 636	1 379	251
Insgesamt weiblich										
A Land- und Forstwirtschaft; Fischerei	315	8	35	43	68	80	36	28	15	.
B-F Produzierendes Gewerbe	31 636	356	2 018	3 464	8 295	7 983	4 590	3 047	1 657	226
darunter										
B-C Verarbeitendes Gewerbe ²	23 698	273	1 564	2 619	6 304	6 019	3 354	2 217	1 211	137
F Baugewerbe	4 808	58	295	481	1 042	1 253	770	528	297	84
G-U Dienstleistungsbereiche	412 375	5 942	31 870	55 303	105 993	93 764	53 317	40 486	22 277	3 423
darunter										
G-I Handel, Verkehr, Gastgewerbe	109 000	2 002	10 425	15 053	27 953	24 347	13 334	9 736	5 234	916
G Handel, Instandh. und Rep. von Kfz	68 672	1 168	6 055	9 318	17 628	15 528	8 799	6 235	3 321	620
I Gastgewerbe	18 035	595	2 657	2 974	4 397	3 556	1 737	1 295	696	128
J Information und Kommunikation	21 087	105	1 392	3 288	6 425	4 949	2 514	1 494	826	94
K Finanz- u. Versicherungsdienstleistg.	23 889	135	1 212	2 085	5 389	7 093	3 985	2 683	1 226	81
L Grundstücks- und Wohnungswesen	7 549	74	563	930	1 817	1 764	1 066	795	415	125
M-N Freiberufl., wissenschaftl., techn. Dienstleist.; sonst. Wirtschaftl. Dienstleistg.	95 158	706	7 021	14 402	27 176	22 218	11 048	7 731	4 109	747
O-Q Öff. Verwaltung, Verteidigung, Sozialvers.; Erzieh. u. Unterr.; Gesundh.- u. Sozialw.	133 896	2 538	9 597	16 881	32 039	28 627	18 478	15 584	9 009	1 143
R-U Kunst, Unterhaltung und Erholung; sonst. Dienstleistg.; Priv. Haushalte; Exterr. Org.	21 796	382	1 660	2 664	5 194	4 766	2 892	2 463	1 458	317
Insgesamt	444 327	6 306	33 923	58 810	114 357	101 827	57 943	43 561	23 949	3 651

¹ einschließlich Fälle ohne Angabe nach jeweiliger Untergliederung ² einschließlich Bergbau und Gewinnung von Steinen und Erden

Quelle: Beschäftigungsstatistik der Bundesagentur für Arbeit

1.4 Sozialversicherungspflichtig Beschäftigte am Arbeitsort in Hamburg am 30. Juni 2017 nach Wirtschaftszweigen, Altersgruppen, Berufsausbildungsabschluss und Geschlecht

Wirtschaftszweigklassifikation Ausgabe 2008	Insgesamt ¹	Davon			
		ohne beruflichen Ausbildungs- abschluss	mit anerkanntem Berufs- abschluss	mit akademischem Abschluss	Ausbildung unbekannt
Altersgruppen von...bis unter...Jahren					
Insgesamt					
A Land- und Forstwirtschaft; Fischerei	1 000	170	415	38	377
B-F Produzierendes Gewerbe	147 043	14 527	87 130	31 026	14 360
B-C dar. Verarbeitendes Gewerbe ²	99 996	9 614	58 387	25 465	6 530
F Baugewerbe	32 714	3 425	20 143	2 801	6 345
G-U Dienstleistungsbereiche	804 914	94 063	410 803	183 972	116 076
darunter					
G-I Handel, Verkehr, Gastgewerbe	263 775	38 741	145 259	31 314	48 461
G Handel, Instandh. und Rep. von Kfz	141 345	18 759	82 466	20 089	20 031
I Gastgewerbe	39 263	9 395	15 637	2 188	12 043
J Information und Kommunikation	59 382	4 974	20 506	25 128	8 774
K Finanz- u. Versicherungsdienstleistg.	45 512	2 160	29 381	10 757	3 214
L Grundstücks- und Wohnungswesen	14 428	1 034	8 361	3 361	1 672
M-N Freiberufl., wissenschaftl., techn. Dienstleist.; sonst. Wirtschaftl. Dienstleistg.	196 403	24 554	84 217	55 667	31 965
O-Q Öff. Verwaltung, Verteidigung, Sozialvers.; Erzieh. u. Unterr.; Gesundh.- u. Sozialw.	188 855	18 122	105 567	49 019	16 147
R-U Kunst, Unterhaltung und Erholung; sonst. Dienstleistg.; Priv. Haushalte; Exterr. Org.	36 559	4 478	17 512	8 726	5 843
A-U Alle Wirtschaftsbereiche nach Alter					
unter 20	13 992	10 704	1 089	49	2 150
20 bis 25	68 847	29 606	27 872	4 799	6 570
25 bis 30	116 735	15 379	58 780	32 219	10 357
30 bis 35	124 274	9 106	60 590	40 070	14 508
35 bis 40	119 272	8 037	58 827	35 309	17 099
40 bis 45	103 685	7 285	53 742	25 708	16 950
45 bis 50	121 252	8 070	68 965	25 426	18 791
50 bis 55	127 550	8 539	76 196	23 783	19 032
55 bis 60	95 026	7 305	57 050	16 150	14 521
60 bis 65	52 876	4 170	30 622	9 599	8 485
65 und mehr	9 450	559	4 616	1 925	2 350
Insgesamt	952 959	108 760	498 349	215 037	130 813
dar.: Ausländer, -innen	108 456	23 341	28 728	19 431	36 956
Weiblich					
A Land- und Forstwirtschaft; Fischerei	315	50	161	21	83
B-F Produzierendes Gewerbe	31 636	2 968	17 501	8 298	2 869
B-C dar. Verarbeitendes Gewerbe ²	23 698	2 452	12 693	6 812	1 741
F Baugewerbe	4 808	341	2 950	702	815
G-U Dienstleistungsbereiche	412 375	44 719	224 843	90 274	52 539
darunter					
G-I Handel, Verkehr, Gastgewerbe	109 000	16 112	61 123	14 118	17 647
G Handel, Instandh. und Rep. von Kfz	68 672	9 297	40 203	9 951	9 221
I Gastgewerbe	18 035	4 276	7 624	1 226	4 909
J Information und Kommunikation	21 087	1 680	7 512	8 916	2 979
K Finanz- u. Versicherungsdienstleistg.	23 889	1 107	16 954	4 089	1 739
L Grundstücks- und Wohnungswesen	7 549	557	4 585	1 578	829
M-N Freiberufl., wissenschaftl., techn. Dienstleist.; sonst. Wirtschaftl. Dienstleistg.	95 158	10 952	43 011	25 674	15 521
O-Q Öff. Verwaltung, Verteidigung, Sozialvers.; Erzieh. u. Unterr.; Gesundh.- u. Sozialw.	133 896	11 962	80 519	30 796	10 619
R-U Kunst, Unterhaltung und Erholung; sonst. Dienstleistg.; Priv. Haushalte; Exterr. Org.	21 796	2 349	11 139	5 103	3 205
A-U Alle Wirtschaftsbereiche nach Alter					
unter 20	6 306	4 849	561	25	871
20 bis 25	33 923	13 919	14 584	2 936	2 484
25 bis 30	58 810	6 106	30 422	18 364	3 918
30 bis 35	59 443	3 303	29 728	20 606	5 806
35 bis 40	54 914	3 092	28 135	16 547	7 140
40 bis 45	46 986	3 090	25 645	11 077	7 174
45 bis 50	54 841	3 534	33 417	9 843	8 047
50 bis 55	57 943	3 911	36 592	8 995	8 445
55 bis 60	43 561	3 516	27 122	6 142	6 781
60 bis 65	23 949	2 155	14 322	3 487	3 985
65 und mehr	3 651	262	1 977	572	840
Insgesamt	444 327	47 737	242 505	98 594	55 491
dar.: Ausländer, -innen	44 134	9 405	12 817	9 183	12 729

¹ einschließlich Fälle ohne Angabe nach jeweiliger Untergliederung ² einschließlich Bergbau und Gewinnung von Steinen und Erden

Quelle: Beschäftigungsstatistik der Bundesagentur für Arbeit

**1.5 Ausländische sozialversicherungspflichtig Beschäftigte am Arbeitsort in Hamburg
am 30. Juni 2017 nach Wirtschaftszweigen, Altersgruppen,
ausgewählten Staatsangehörigkeiten und Geschlecht**

Wirtschaftszweigklassifikation Ausgabe 2008	Insgesamt ¹	Davon mit folgender Staatsangehörigkeit								
		EU- Mitgliedsstaaten								
		zu- sammen	darunter							
			Frank- reich	Griechen- land	Italien	Öster- reich	Polen	Portugal	Spanien	Kroatien
	Insgesamt									
A Land- und Forstwirtschaft; Fischerei	462	430	330	.	.	.
B-F Produzierendes Gewerbe	13 691	7 201	559	381	405	235	1 972	555	374	420
B-C dar. Verarbeitendes Gewerbe ²	7 759	3 894	534	219	309	185	665	337	295	189
F Baugewerbe	5 022	2 859	14	141	75	31	1 170	178	45	208
G-U Dienstleistungsbereiche	94 303	43 027	1 637	2 476	3 659	1 591	10 483	3 706	2 664	2 242
darunter										
G-I Handel, Verkehr, Gastgewerbe	39 325	17 113	476	1 231	1 801	445	4 122	1 651	905	899
G Handel, Instandh. und Rep. von Kfz	14 009	5 839	268	398	622	241	1 294	544	297	343
I Gastgewerbe	12 702	5 213	111	585	858	98	664	755	355	283
J Information und Kommunikation	3 686	1 863	153	74	189	210	209	95	184	65
K Finanz- u. Versicherungsdienstleistg.	1 293	698	46	39	62	64	118	52	48	52
L Grundstücks- und Wohnungswesen	704	427	135	.	.	.
M-N Freiberufl., wissenschaftl., techn. Dienstleist.; sonst. Wirtschaftl. Dienstleistg.	31 686	15 580	676	672	910	430	3 980	1 275	1 046	793
O-Q Öff. Verwaltung, Verteidigung, Sozialvers.; Erzieh. u. Unterr.; Gesundh.- u. Sozialw.	13 364	5 481	222	339	508	337	1 432	448	381	312
R-U Kunst, Unterhaltung und Erholung; sonst. Dienstleistg.; Priv. Haushalte; Exterr. Org.	4 245	1 865	61	106	145	92	487	156	83	85
A-U Alle Wirtschaftsbereiche nach Alter										
unter 20	1 764	644	9	40	61	6	153	90	32	31
20 bis 25	9 767	4 294	92	213	368	101	1 094	379	228	270
25 bis 30	16 210	7 998	446	398	687	279	1 920	508	524	363
30 bis 35	16 531	8 015	420	397	658	293	1 991	492	570	354
35 bis 40	16 042	7 518	390	375	512	271	1 972	514	480	393
40 bis 45	15 056	6 909	279	381	533	186	1 867	603	405	393
45 bis 50	13 025	5 871	228	363	460	239	1 414	641	334	342
50 bis 55	9 806	4 321	146	296	357	189	1 040	499	238	219
55 bis 60	6 225	2 988	105	239	226	148	836	349	142	134
60 bis 65	3 278	1 693	69	133	158	86	413	144	73	133
65 und mehr	752	407	12	22	46	29	85	42	14	31
Insgesamt	108 456	50 658	2 196	2 857	4 066	1 827	12 785	4 261	3 040	2 663
	Weiblich									
A Land- und Forstwirtschaft; Fischerei	93	87	67	.	.	.
B-F Produzierendes Gewerbe	2 352	1 371	180	52	66	61	358	62	108	64
B-C dar. Verarbeitendes Gewerbe ²	1 805	1 004	170	44	56	52	166	52	90	47
F Baugewerbe	426	296	5	5	6	.	.	.	8	11
G-U Dienstleistungsbereiche	41 689	20 177	760	1 070	1 407	795	5 571	1 604	1 216	1 177
darunter										
G-I Handel, Verkehr, Gastgewerbe	13 176	6 411	203	435	565	192	1 684	533	336	396
G Handel, Instandh. und Rep. von Kfz	6 213	2 714	141	169	262	120	705	204	140	186
I Gastgewerbe	4 648	2 355	32	206	219	44	507	267	136	141
J Information und Kommunikation	1 297	675	55	21	67	74	109	22	76	26
K Finanz- u. Versicherungsdienstleistg.	675	360	25	22	18	26	85	23	19	33
L Grundstücks- und Wohnungswesen	340	194	57	.	.	.
M-N Freiberufl., wissenschaftl., techn. Dienstleist.; sonst. Wirtschaftl. Dienstleistg.	14 149	7 178	279	286	347	213	1 994	531	456	400
O-Q Öff. Verwaltung, Verteidigung, Sozialvers.; Erzieh. u. Unterr.; Gesundh.- u. Sozialw.	9 708	4 151	160	227	322	228	1 264	358	267	237
R-U Kunst, Unterhaltung und Erholung; sonst. Dienstleistg.; Priv. Haushalte; Exterr. Org.	2 344	1 208	37	72	75	54	378	124	51	63
A-U Alle Wirtschaftsbereiche nach Alter										
unter 20	796	278	4	17	28	3	61	39	13	16
20 bis 25	3 959	1 874	48	83	161	60	512	145	107	112
25 bis 30	6 623	3 506	199	165	301	161	826	222	250	170
30 bis 35	6 403	3 268	156	147	232	150	883	191	247	148
35 bis 40	6 374	3 158	137	129	171	119	909	189	199	181
40 bis 45	6 276	2 997	111	153	168	86	946	223	162	183
45 bis 50	5 506	2 547	111	157	166	84	714	255	131	164
50 bis 55	3 931	1 823	75	115	115	84	509	197	111	92
55 bis 60	2 636	1 288	56	101	82	58	414	126	64	74
60 bis 65	1 379	747	36	48	42	42	190	57	32	92
65 und mehr	251	149	7	7	7	10	32	22	8	9
Insgesamt	44 134	21 635	940	1 122	1 473	857	5 996	1 666	1 324	1 241

¹ einschließlich Fälle ohne Angabe nach jeweiliger Untergliederung ² einschließlich Bergbau und Gewinnung von Steinen und Erden

Quelle: Beschäftigungsstatistik der Bundesagentur für Arbeit

**Noch: 1.5 Ausländische sozialversicherungspflichtig Beschäftigte am Arbeitsort in Hamburg
am 30. Juni 2017 nach Wirtschaftszweigen, Altersgruppen,
ausgewählten Staatsangehörigkeiten und Geschlecht**

Wirtschaftszweigklassifikation Ausgabe 2008	Davon mit folgender Staatsangehörigkeit								
	Altersgruppen von...bis unter...Jahren	zu- sammen	anderer Staaten						Asien, übrige Länder
			davon						
			Russische Föderation	Türkei	son- stiges Europa	Afrika	Vereinigte Staaten	sonstiges Amerika	
	Insgesamt								
A Land- und Forstwirtschaft; Fischerei	32	.	14	3	6	.	.	6	
B-F Produzierendes Gewerbe	6 490	309	2 609	1 533	518	113	255	1 153	
B-C dar. Verarbeitendes Gewerbe ¹	3 865	213	1 699	513	299	101	203	837	
F Baugewerbe	2 163	65	743	955	122	6	39	233	
G-U Dienstleistungsbereiche	51 276	2 739	13 362	7 812	7 204	882	2 837	16 440	
darunter									
G-I Handel, Verkehr, Gastgewerbe	22 212	876	6 068	2 795	2 534	189	948	8 802	
G Handel, Instandh. und Rep. von Kfz	8 170	453	2 808	1 180	595	99	394	2 641	
I Gastgewerbe	7 489	112	1 300	811	1 272	36	336	3 622	
J Information und Kommunikation	1 823	187	200	323	141	139	208	625	
K Finanz- u. Versicherungsdienstleistg.	595	77	114	145	23	23	46	167	
L Grundstücks- und Wohnungswesen	277	.	61	54	37	.	.	70	
M-N Dienstleist.; sonst. Wirtschaftl. Dienstleistg.	16 106	891	4 251	2 691	3 373	226	883	3 791	
O-Q Öff. Verwaltung, Verteidigung, Sozialvers.; Erzieh. u. Unterr.; Gesundh.- u. Sozialw.	7 883	575	2 072	1 494	833	221	538	2 150	
R-U Kunst, Unterhaltung und Erholung; sonst. Dienstleistg.; Priv. Haushalte; Exterr. Org.	2 380	106	596	310	263	79	191	835	
A-U Alle Wirtschaftsbereiche nach Alter									
unter 20	1 120	.	431	229	125	.	28	283	
20 bis 25	5 473	167	1 348	918	615	36	232	2 157	
25 bis 30	8 212	437	1 741	1 379	832	135	536	3 152	
30 bis 35	8 516	482	1 666	1 421	1 054	173	579	3 141	
35 bis 40	8 524	529	2 367	1 444	1 071	141	489	2 483	
40 bis 45	8 147	482	2 607	1 377	1 223	112	395	1 951	
45 bis 50	7 154	386	2 488	1 057	1 143	111	307	1 662	
50 bis 55	5 485	253	1 994	708	851	126	270	1 283	
55 bis 60	3 237	188	892	456	535	83	157	926	
60 bis 65	1 585	83	401	293	220	65	79	444	
65 und mehr	345	.	50	66	59	.	22	117	
Insgesamt	57 798	3 049	15 985	9 348	7 728	995	3 094	17 599	
	Weiblich								
A Land- und Forstwirtschaft; Fischerei	6	
B-F Produzierendes Gewerbe	981	116	262	197	53	31	67	255	
B-C dar. Verarbeitendes Gewerbe ¹	801	91	212	129	48	28	57	236	
F Baugewerbe	130	17	38	59	.	.	.	7	
G-U Dienstleistungsbereiche	21 512	1 784	5 691	4 027	2 333	387	1 525	5 765	
darunter									
G-I Handel, Verkehr, Gastgewerbe	6 765	514	1 800	1 124	446	61	433	2 387	
G Handel, Instandh. und Rep. von Kfz	3 499	326	1 088	615	145	39	207	1 079	
I Gastgewerbe	2 293	81	432	364	235	12	144	1 025	
J Information und Kommunikation	622	90	60	129	20	39	68	216	
K Finanz- u. Versicherungsdienstleistg.	315	55	60	84	11	6	23	76	
L Grundstücks- und Wohnungswesen	146	3	.	.	
M-N Dienstleist.; sonst. Wirtschaftl. Dienstleistg.	6 971	550	1 946	1 318	1 262	98	481	1 316	
O-Q Öff. Verwaltung, Verteidigung, Sozialvers.; Erzieh. u. Unterr.; Gesundh.- u. Sozialw.	5 557	479	1 562	1 151	494	141	385	1 345	
R-U Kunst, Unterhaltung und Erholung; sonst. Dienstleistg.; Priv. Haushalte; Exterr. Org.	1 136	73	234	195	80	39	121	394	
A-U Alle Wirtschaftsbereiche nach Alter									
unter 20	518	.	217	129	40	.	14	103	
20 bis 25	2 085	102	635	420	150	20	117	641	
25 bis 30	3 117	286	661	618	230	60	246	1 016	
30 bis 35	3 135	321	559	630	289	87	260	989	
35 bis 40	3 216	361	790	619	292	60	237	857	
40 bis 45	3 279	309	1 005	599	387	41	208	730	
45 bis 50	2 959	226	965	472	401	44	189	662	
50 bis 55	2 108	139	656	303	305	48	160	497	
55 bis 60	1 348	102	312	241	206	25	102	360	
60 bis 65	632	35	140	174	73	27	49	134	
65 und mehr	102	.	16	19	14	.	10	32	
Insgesamt	22 499	1 901	5 956	4 224	2 387	418	1 592	6 021	

¹ einschließlich Bergbau und Gewinnung von Steinen und Erden
Quelle: Beschäftigungsstatistik der Bundesagentur für Arbeit

1.8 Sozialversicherungspflichtig Beschäftigte am Arbeitsort in Hamburg von 2000 bis 2017 nach Geschlecht, deutschen und ausländischen sowie Voll- und Teilzeitbeschäftigten

Jahr ¹ Stichtag	Insgesamt ²	Männer	Frauen	Deutsche	Ausländer und Ausländerinnen	Vollzeit- beschäftigte	Teilzeit- beschäftigte
2000	757 719	419 640	338 079	697 844	59 042	.	.
2001	771 535	426 470	345 065	709 444	61 452	634 873	132 258
2002	766 885	421 875	345 010	705 716	60 530	626 653	135 709
2003	744 427	407 047	337 380	687 267	56 619	606 062	133 584
2004	733 804	400 763	333 041	679 798	53 640	593 792	134 484
2005	737 124	402 191	334 933	681 232	55 508	594 070	137 274
2006	751 376	411 014	340 362	693 613	57 398	604 542	141 757
2007	771 136	423 377	347 759	710 919	59 603	619 222	146 801
2008	798 130	435 933	362 197	734 690	62 774	640 306	152 546
2009	808 484	436 498	371 986	743 332	64 343	644 799	158 274
2010	821 266	441 766	379 500	754 223	66 215	649 455	166 140
2011	836 666	449 994	386 672	765 895	69 831	638 847	194 852
2012	858 289	460 997	397 292	782 659	74 661	650 291	207 070
2013	873 745	467 676	406 069	794 010	78 753	657 901	214 644
2014	892 600	476 971	415 629	807 792	83 852	661 019	226 587
2015	912 762	487 572	425 190	821 862	89 870	672 067	240 534
2016	933 846	498 817	435 029	834 855	97 891	682 457	251 368
30.03.2017	948 623	505 644	442 979	842 129	105 410	688 572	260 051
30.06.2017	952 959	508 632	444 327	843 395	108 456	688 761	264 198

¹ jeweils Stichtagsergebnisse vom 30.6. ² einschließlich Fälle ohne Angaben nach jeweiliger Untergliederung

**2.1 Sozialversicherungspflichtig Beschäftigte am Wohnort in Hamburg am 30. Juni 2017
nach Strukturmerkmalen**

Merkmal	Ins- gesamt ¹	Anteil an allen Beschäftigten	Männlich	Weiblich	Veränderung gegenüber Vorquartal			Veränderung gegenüber Vorjahresquartal		
					insge- samt	männ- lich	weib- lich	insge- samt	männ- lich	weib- lich
	Anzahl	%	Anzahl		%					
Beschäftigte insgesamt	731 093	100	377 302	353 791	0,7	1,0	0,4	2,8	3,1	2,5
dar. Auszubildende	25 925	3,5	13 928	11 997	- 7,3	- 8,1	- 6,5	0,0	- 0,1	0,2
nach Altersgruppen										
Alter von... bis unter ... Jahren										
unter 20	10 790	1,5	6 014	4 776	-12,6	-12,9	-12,2	2,4	2,8	1,9
20 bis 30	153 150	20,9	76 089	77 061	0,8	1,3	0,4	2,3	3,1	1,5
30 bis 40	201 522	27,6	105 670	95 852	0,8	1,3	0,4	3,0	3,4	2,6
40 bis 50	166 402	22,8	87 784	78 618	0,2	0,4	- 0,1	- 0,1	0,0	- 0,2
50 bis 60	154 758	21,2	78 598	76 160	1,5	1,6	1,3	5,1	5,2	5,0
60 und mehr	44 471	6,1	23 147	21 324	3,0	2,9	3,0	8,0	7,4	8,6
nach Staatsangehörigkeit										
Deutsche Beschäftigte	631 918	86,4	318 697	313 221	0,4	0,5	0,3	1,8	1,7	1,8
Ausländische Beschäftigte	98 156	13,4	57 970	40 186	2,9	3,8	1,7	10,5	11,5	9,1
darunter aus EU-Ländern (EU-27)	43 973	6,0	24 845	19 128	2,8	3,4	2,0	10,0	10,0	9,9
nach Berufsausbildungsabschluss										
ohne beruflichen Ausbildungsabschluss	91 997	12,6	52 034	39 963	0,8	1,3	0,2	5,5	6,1	4,8
mit anerkanntem Berufsabschluss	351 249	48,0	172 656	178 593	0,4	0,7	0,1	1,7	2,0	1,4
mit akademischem Abschluss	180 732	24,7	91 840	88 892	2,2	2,0	2,3	7,5	6,9	8,2
Ausbildung unbekannt	107 115	14,7	60 772	46 343	- 0,8	- 0,1	- 1,6	- 2,9	- 1,5	- 4,7
nach Berufsbereichen²										
Land-, Forst-, Tierwirtschaft, Gartenbau	6 302	0,9	4 488	1 814	6,5	7,8	3,5	2,8	2,5	3,4
Rohstoffgewinnung, Produktion, Fertigung	96 410	13,2	76 767	19 643	0,5	0,5	0,6	1,5	1,4	1,8
Bau, Architektur, Vermessung, Gebäudetechnik	33 375	4,6	29 517	3 858	2,7	2,8	1,3	4,3	4,1	5,6
Naturwissenschaft, Geografie, Informatik	34 540	4,7	26 274	8 266	1,1	1,3	0,7	4,7	5,0	3,7
Verkehr, Logistik, Schutz und Sicherheit	107 333	14,7	74 265	33 068	0,5	0,6	0,2	2,4	2,6	1,9
Kaufm. Dienstl., Handel, Vertrieb, Tourismus	102 790	14,1	45 312	57 478	0,9	1,3	0,7	3,0	4,1	2,2
Unternehmensorga. Buchhaltung, Recht, Verwalt.	181 207	24,8	70 109	111 098	0,6	0,9	0,4	2,3	3,1	1,8
Gesundheit, Soziales, Lehre und Erziehung	126 634	17,3	31 217	95 417	0,4	0,9	0,2	3,7	4,9	3,3
Geisteswissenschaften, Kultur, Gestaltung	40 698	5,6	18 259	22 439	0,5	0,3	0,7	3,8	3,1	4,3
nach Vollzeit-/Teilzeitbeschäftigung										
Vollzeitbeschäftigte	515 185	70,5	314 959	200 226	0,3	0,5	- 0,1	1,8	2,3	1,1
Teilzeitbeschäftigte	215 908	29,5	62 343	153 565	1,8	3,4	1,1	5,4	7,7	4,5
nach zusammengefassten Wirtschaftsabschnitten³										
A Land- u. Forstwirtschaft, Fischerei	1 142	0,2	722	420	13,1	13,7	12,0	0,8	0,7	1,0
B-F Produzierendes Gewerbe	107 051	14,6	81 519	25 532	0,9	1,1	0,4	1,6	2,0	0,7
B-E Produzierendes Gewerbe ohne Baugewerbe	81 891	11,2	60 059	21 832	0,4	0,5	0,3	0,8	0,9	0,4
C Verarbeitendes Gewerbe	71 845	9,8	52 339	19 506	0,5	0,5	0,4	0,5	0,6	0,2
F Baugewerbe	25 160	3,4	21 460	3 700	2,5	2,9	0,6	4,6	5,0	2,4
G-U Dienstleistungsbereiche	622 850	85,2	295 028	327 822	0,7	0,9	0,4	3,1	3,5	2,7
G-I Handel, Verkehr, Gastgewerbe	202 922	27,8	115 344	87 578	0,5	0,6	0,4	2,9	3,5	2,1
J Information und Kommunikation	44 217	6,0	27 364	16 853	1,3	1,4	1,3	2,7	2,9	2,3
K Finanz- u. Versicherungsdienstleistg.	27 198	3,7	12 690	14 508	- 0,1	0,0	- 0,3	- 2,9	- 2,2	- 3,4
L Grundstücks- und Wohnungswesen	10 914	1,5	5 141	5 773	0,5	0,6	0,3	3,7	3,5	3,8
M-N Freiberufl., wissenschaftl., techn. Dienst- leistg.; sonst. wirtschaftl. Dienstleistg.	150 924	20,6	77 216	73 708	1,2	1,7	0,6	4,6	5,1	4,0
O-Q Öff. Verwaltung, Verteidigung, Sozialvers.; Erzieh. u. Unterr.; Gesundh.- u. Sozialw.	156 221	21,4	45 267	110 954	0,5	0,7	0,4	3,1	2,7	3,3
R-U Kunst, Unterhaltung und Erholung; sonst. Dienstleistg.; Priv. Haushalte; Exterr. Org.	30 454	4,2	12 006	18 448	- 0,4	- 0,2	- 0,4	2,8	3,5	2,3

¹ einschließlich Fälle ohne Angabe nach jeweiliger Untergliederung

² Klassifikation der Berufe 2010 (KldB 2010)

³ Klassifikation der Wirtschaftszweige 2008 (WZ 2008)

Quelle: Beschäftigungsstatistik der Bundesagentur für Arbeit

**2.2 Sozialversicherungspflichtig Beschäftigte am Wohnort in Hamburg am 30. Juni 2017
nach Wirtschaftsabschnitten und ausgewählten Wirtschaftsabteilungen, Vollzeit- und Teilzeit-
beschäftigten, Auszubildenden, deutschen bzw. ausländischen Beschäftigten und Geschlecht**

Wirtschaftszweigklassifikation Ausgabe 2008	Insgesamt	Und zwar				
		Vollzeit- beschäftigte	Teilzeit- beschäftigte	Auszu- bildende	Deutsche	Ausländer
		Insgesamt				
A Land- und Forstwirtschaft, Fischerei	1 142	785	357	.	673	464
B-F Produzierendes Gewerbe	107 051	93 977	13 074	4 727	92 804	14 117
B-E Produzierendes Gewerbe ohne Baugewerbe	81 891	73 387	8 504	2 779	73 101	8 737
B Bergbau u. Gew. v. Steinen u. Erden	255	233	22	.	210	45
C Verarbeitendes Gewerbe	71 845	64 319	7 526	2 495	63 938	7 855
10-12 H. v. Nahr.- u. Genussm., Getr. u. Tabakerzeugn.	8 007	6 724	1 283	266	6 416	1 578
13-15 H. v. Textil., Bekleid., Leder, Lederw. u. Schuhen	693	537	156	32	606	87
16-18 H. v. Holzw., Papier, Pappe u. Druckerzeugn.	2 947	2 516	431	83	2 677	268
19 Kokerei und Mineralölverarbeitung	1 438	1 309	129	51	1 345	92
20 H. v. chemischen Erzeugnissen	6 081	5 341	740	167	5 450	630
21 H. v. pharmazeutischen Erzeugnissen	2 372	2 102	270	34	2 137	233
22-23 H. v. Gummi- u. Kunststoffwaren, Glas u. Glasw., Keramik, Verarb. v. Steinen u. Erden	3 346	3 049	297	88	2 879	463
24-25 Metallerzeugung u. -bearb., H. v. Metallerzeugn.	5 600	5 241	359	290	4 932	666
26 H. v. DV-Geräten, elektron. u. opt. Erzeugn.	6 423	5 579	844	152	5 855	566
27 H. v. elektrischen Ausrüstungen	1 843	1 641	202	39	1 630	209
28 Maschinenbau	10 262	9 685	577	395	9 551	707
29-30 Fahrzeugbau	14 959	13 808	1 151	460	13 322	1 626
31-33 H. v. Möbeln u. sonst. Waren, Rep. u. Installation von Maschinen und Ausrüstungen	7 874	6 787	1 087	438	7 138	730
D Energieversorgung	4 376	3 887	489	167	4 159	217
E Wasserversorg.; Abwasser- und Abfallentsorg. u. Beseitigung v. Umweltverschmutzungen	5 415	4 948	467	117	4 794	620
F Baugewerbe	25 160	20 590	4 570	1 948	19 703	5 380
41-42 Hoch- und Tiefbau	5 108	4 309	799	283	4 056	1 040
43 Vorb. Baustellenarbeiten, Bauinstallation und sonstiges Ausbaugewerbe	20 052	16 281	3 771	1 665	15 647	4 340
G-U Dienstleistungsbereiche	622 850	420 400	202 450	21 138	538 406	83 560
G-I Handel, Verkehr, Gastgewerbe	202 922	142 854	60 068	8 238	168 259	34 240
G Handel; Instandhaltung und Rep. von Kfz	111 011	78 020	32 991	4 807	97 830	12 991
45 Handel mit Kfz; Instandh. u. Rep. von Kfz	11 101	9 646	1 455	1 118	9 663	1 420
46 Großhandel (ohne Handel mit Kfz)	43 209	36 827	6 382	1 282	38 255	4 899
47 Einzelhandel (ohne Handel mit Kfz)	56 701	31 547	25 154	2 407	49 912	6 672
H Verkehr und Lagerei	57 607	46 134	11 473	1 858	47 767	9 749
I Gastgewerbe	34 304	18 700	15 604	1 573	22 662	11 500
J Information und Kommunikation	44 217	36 301	7 916	1 015	40 754	3 407
58-60 Verlagswesen, audiovisuelle Medien u. Rundfunk	14 501	11 195	3 306	405	13 809	685
61 Telekommunikation	1 288	1 121	167	21	1 188	100
62-63 Informat.technologische u. Informat.dienstleistg.	28 428	23 985	4 443	589	25 757	2 622
K Finanz- und Versicherungsdienstleistg.	27 198	21 448	5 750	761	26 071	1 121
64 Erbrg. v. Finanzdienstleistg.	14 269	11 383	2 886	429	13 739	527
65-66 Versicherungen u. Pensionskassen; mit Finanz- u. Versicherungsdienstleistg. verb. Tätigk.	12 929	10 065	2 864	332	12 332	594
L Grundstücks- und Wohnungswesen	10 914	8 306	2 608	462	10 227	669
M-N Freiberufl., wissenschaftl., techn. Dienstleistg.; sonst. wirtschaftl. Dienstleistg.	150 924	106 983	43 941	2 888	123 118	27 597
M Freiberufl., wissenschaftl. u. techn. Dienstleistg.	81 812	64 130	17 682	1 992	74 722	7 009
69-71 Erbrg. v. freiberufl. u. techn. Dienstleistg.	59 883	46 879	13 004	1 385	54 926	4 914
72 Forschung und Entwicklung	5 184	3 793	1 391	62	4 240	935
73-75 Sonst. freiberufl., wissenschaftl. u. techn. Tätigk.	16 745	13 458	3 287	545	15 556	1 160
N Erbrg. v. sonst. wirtschaftl. Dienstleistg.	69 112	42 853	26 259	896	48 396	20 588
78.2, 78.3 dar. Überlassung von Arbeitskräften	21 163	16 464	4 699	106	15 714	5 419
O-Q Öff. Verwaltung, Verteidigung, Sozialvers.; Erzieh. u. Unterr.; Gesundh.- u. Sozialw.	156 221	86 937	69 284	6 577	143 525	12 571
O Öff. Verwaltung, Verteidigung, Sozialvers.	31 048	20 827	10 221	891	29 893	1 151
84.1 dar. Öffentliche Verwaltung	18 567	11 057	7 510	190	17 766	797
P Erziehung und Unterricht	29 866	13 961	15 905	1 054	26 743	3 087
Q Gesundheits- und Sozialwesen	95 307	52 149	43 158	4 632	86 889	8 333
86 Gesundheitswesen	52 060	32 211	19 849	3 346	48 512	3 507
87-88 Heime und Sozialwesen	43 247	19 938	23 309	1 286	38 377	4 826
R-U Kunst, Unterhaltung und Erholung; sonst. Dienstleistg.; Priv. Haushalte; Exterr. Org	30 454	17 571	12 883	1 197	26 452	3 955
R Kunst, Unterhaltung und Erholung	10 574	6 781	3 793	456	9 272	1 287
S Erbrg. v. sonstigen Dienstleistungen	18 186	10 097	8 089	740	15 984	2 173
T Priv. Haushalte mit Hauspersonal; Dienstleistg. u. .H. v. Waren durch priv. Haushalte f. d. Eigenbed.	1 550	567	983	.	1 109	438
U Exterritoriale Organisationen und Körperschaften	144	126	18	.	87	57
Keine Zuordnung möglich	50	23	27	.	35	15
Insgesamt	731 093	515 185	215 908	25 925	631 918	98 156

Quelle: Beschäftigungsstatistik der Bundesagentur für Arbeit

**Noch: 2.2 Sozialversicherungspflichtig Beschäftigte am Wohnort in Hamburg am 30. Juni 2017
nach Wirtschaftsabschnitten und ausgewählten Wirtschaftsabteilungen, Vollzeit- und Teilzeit-
beschäftigten, Auszubildenden, deutschen bzw. ausländischen Beschäftigten und Geschlecht**

Wirtschaftszweigklassifikation Ausgabe 2008	Insgesamt	Und zwar				
		Vollzeit- beschäftigte	Teilzeit- beschäftigte	Auszu- bildende	Deutsche	Ausländer
		Weiblich				
A Land- und Forstwirtschaft, Fischerei	420	227	193	.	327	93
B-F Produzierendes Gewerbe	25 532	18 423	7 109	845	23 074	2 439
B-E Produzierendes Gewerbe ohne Baugewerbe	21 832	16 330	5 502	703	19 804	2 018
B Bergbau u. Gew. v. Steinen u. Erden	59	39	20	.	52	7
C Verarbeitendes Gewerbe	19 506	14 648	4 858	656	17 618	1 878
10-12 H. v. Nahr.- u. Genussm., Getr. u. Tabakerzeugn.	3 172	2 374	798	117	2 679	488
13-15 H. v. Textil., Bekleid., Leder, Lederw. u. Schuhen	373	270	103	17	332	41
16-18 H. v. Holzw., Papier, Pappe u. Druckerzeugn.	1 067	802	265	37	1 001	66
19 Kokerei und Mineralölverarbeitung	462	350	112	25	426	36
20 H. v. chemischen Erzeugnissen	2 423	1 804	619	56	2 207	216
21 H. v. pharmazeutischen Erzeugnissen	1 336	1 090	246	21	1 219	116
22-23 H. v. Gummi- u. Kunststoffwaren, Glas u. Glasw., Keramik, Verarb. v. Steinen u. Erden	749	550	199	10	660	89
24-25 Metallerzeugung u. -bearb., H. v. Metallerzeugn.	726	511	215	27	674	52
26 H. v. DV-Geräten, elektron. u. opt. Erzeugn.	1 432	1 037	395	30	1 285	147
27 H. v. elektrischen Ausrüstungen	554	436	118	13	489	61
28 Maschinenbau	1 965	1 570	395	73	1 848	117
29-30 Fahrzeugbau	2 626	2 003	623	82	2 355	271
31-33 H. v. Möbeln u. sonst. Waren, Rep. u. Installation von Maschinen und Ausrüstungen	2 621	1 851	770	148	2 443	178
D Energieversorgung	1 288	946	342	28	1 214	74
E Wasserversorg.; Abwasser- und Abfallsorg. u. Beseitigung v. Umweltverschmutzungen	979	697	282	19	920	59
F Baugewerbe	3 700	2 093	1 607	142	3 270	421
41-42 Hoch- und Tiefbau	963	652	311	23	892	70
43 Vorb. Baustellenarbeiten, Bauinstallation und sonstiges Ausbaugewerbe	2 737	1 441	1 296	119	2 378	351
G-U Dienstleistungsbereiche	327 822	181 573	146 249	11 126	289 806	37 651
G-I Handel, Verkehr, Gastgewerbe	87 578	48 665	38 913	3 052	75 667	11 778
G Handel; Instandhaltung und Rep. von Kfz	55 740	30 741	24 999	1 765	50 039	5 639
45 Handel mit Kfz; Instandh. u. Rep. von Kfz	2 141	1 512	629	129	1 966	174
46 Großhandel (ohne Handel mit Kfz)	17 656	12 939	4 717	422	15 963	1 682
47 Einzelhandel (ohne Handel mit Kfz)	35 943	16 290	19 653	1 214	32 110	3 783
H Verkehr und Lagerei	16 213	10 561	5 652	495	14 237	1 952
I Gastgewerbe	15 625	7 363	8 262	792	11 391	4 187
J Information und Kommunikation	16 853	11 817	5 036	344	15 645	1 197
58-60 Verlagswesen, audiovisuelle Medien u. Rundfunk	7 544	5 213	2 331	199	7 281	261
61 Telekommunikation	336	250	86	6	307	29
62-63 Informat.technologische u. Informat.dienstleistg.	8 973	6 354	2 619	139	8 057	907
K Finanz- und Versicherungsdienstleistg.	14 508	9 627	4 881	384	13 936	567
64 Erbrg. v. Finanzdienstleistg.	7 406	4 926	2 480	202	7 147	257
65-66 Versicherungen u. Pensionskassen; mit Finanz- u. Versicherungsdienstleistg. verb. Tätigk.	7 102	4 701	2 401	182	6 789	310
L Grundstücks- und Wohnungswesen	5 773	3 849	1 924	272	5 451	319
M-N Freiberufl., wissenschaftl., techn. Dienstleistg.; sonst. wirtschaftl. Dienstleistg.	73 708	43 372	30 336	1 589	61 107	12 507
M Freiberufl., wissenschaftl. u. techn. Dienstleistg.	44 016	30 802	13 214	1 222	40 710	3 255
69-71 Erbrg. v. freiberufl. u. techn. Dienstleistg.	32 112	22 150	9 962	849	29 773	2 312
72 Forschung und Entwicklung	2 446	1 517	929	22	2 079	362
73-75 Sonst. freiberufl., wissenschaftl. u. techn. Tätigk.	9 458	7 135	2 323	351	8 858	581
N Erbrg. v. sonst. wirtschaftl. Dienstleistg.	29 692	12 570	17 122	367	20 397	9 252
78.2, 78.3 dar. Überlassung von Arbeitskräften	6 902	4 185	2 717	67	5 358	1 537
O-Q Öff. Verwaltung, Verteidigung, Sozialvers.; Erzieh. u. Unterr.; Gesundh.- u. Sozialw.	110 954	55 119	55 835	4 806	101 764	9 102
O Öff. Verwaltung, Verteidigung, Sozialvers.	19 246	10 908	8 338	537	18 513	731
84.1 dar. Öffentliche Verwaltung	11 396	5 425	5 971	95	10 889	505
P Erziehung und Unterricht	20 911	8 612	12 299	452	18 793	2 090
Q Gesundheits- und Sozialwesen	70 797	35 599	35 198	3 817	64 458	6 281
86 Gesundheitswesen	40 333	23 276	17 057	2 909	37 630	2 675
87-88 Heime und Sozialwesen	30 464	12 323	18 141	908	26 828	3 606
R-U Kunst, Unterhaltung und Erholung; sonst. Dienstleistg.; Priv. Haushalte; Exterr. Org	18 448	9 124	9 324	679	16 236	2 181
R Kunst, Unterhaltung und Erholung	5 147	2 915	2 232	228	4 613	525
S Erbrg. v. sonstigen Dienstleistungen	11 881	5 694	6 187	451	10 628	1 234
T Priv. Haushalte mit Hauspersonal; Dienstleistg. u. H. v. Waren durch priv. Haushalte f. d. Eigenbed.	1 332	441	891	.	935	394
U Exterritoriale Organisationen und Körperschaften	88	74	14	.	60	28
Keine Zuordnung möglich	17	3	14	.	14	3
Insgesamt	353 791	200 226	153 565	11 997	313 221	40 186

Quelle: Beschäftigungsstatistik der Bundesagentur für Arbeit

**2.3 Sozialversicherungspflichtig Beschäftigte am Wohnort in Hamburg am 30. Juni 2017
nach Berufshauptgruppen, -gruppen, nach Berufsabschluss und Geschlecht**

Klassifikation der Berufe Ausgabe 2010	Insgesamt	Davon						
		ohne beruflichen Ausbildungsabschluss		mit anerkanntem Berufsabschluss		mit akademischem Abschluss		Ausbildung unbekannt
		Zusammen	Weiblich	Zusammen	Weiblich	Zusammen	Weiblich	Zusammen
1 Land-, Forst-, Tierwirtschaft, Gartenbau	6 302	1 183	265	2 769	969	681	334	1 669
2 Rohstoffgewinnung, Produktion, Fertigung	96 410	12 881	3 076	51 599	8 272	18 612	5 008	13 318
21 Rohstoffgewinnung, Glas-, Keramikverarbeitung	430	63	10	224	20	45	12	98
22 Kunststoff- und Holzherstellung, -verarbeitung	4 585	784	119	2 839	238	173	38	789
23 Papier-, Druckberufe, technische Mediengestaltung	8 181	743	310	3 261	1 527	2 783	1 500	1 394
2341 darunter Berufe in der Drucktechnik	789	118	35	451	86	51	25	169
24 Metallerzeugung, -bearbeitung, Metallbau	9 339	1 273	150	6 789	376	285	46	992
2420 darunter Berufe in der Metallbearbeitung	1 842	340	.	1 204	90	46	9	252
2423 darunter Berufe in der spanenden Metallbearbeitung	1 372	88	.	1 149	26	20	3	115
25 Maschinen- und Fahrzeugtechnikberufe	22 747	2 990	317	14 327	831	3 586	570	1 844
26 Mechatronik-, Energie- u. Elektroberufe	15 606	1 718	141	9 775	598	2 765	355	1 348
27 Techn. Entwickl., Konstruktions-, Produktionssteuerung	16 101	869	227	5 960	1 582	8 188	1 994	1 084
28 Textil- und Lederberufe	2 011	243	125	1 036	694	317	277	415
282 darunter Textilverarbeitung	1 293	167	94	607	484	242	215	277
29 Lebensmittelherstellung u. -verarbeitung	17 410	4 198	1 677	7 388	2 406	470	216	5 354
293 darunter Speisenzubereitung	13 379	3 226	1 410	5 561	2 050	309	130	4 283
3 Bau, Architektur, Vermessung, Gebäudetechnik	33 375	4 215	242	16 318	713	6 509	2 547	6 333
31 Bauplanung, Architektur, Vermessungsberufe	7 608	274	120	1 245	293	5 455	2 352	634
32 Hoch- und Tiefbauberufe	7 331	1 281	12	2 788	26	442	107	2 820
3212 darunter Berufe im Maurerhandwerk	706	107	-	464	-	5	-	130
33 (Innen-) Ausbauberufe	5 624	777	35	3 618	117	49	3	1 180
3321 darunter Berufe für Maler und Lackiererarbeiten	2 939	388	27	2 172	90	14	-	365
34 Gebäude- u. versorgungstechnische Berufe	12 812	1 883	75	8 667	277	563	85	1 699
4 Naturwissenschaft, Geografie, Informatik	34 540	2 748	548	12 019	2 953	16 321	4 085	3 452
41 Mathematik- Biologie- Chemie-, Physikberufe	7 904	760	278	3 783	1 615	2 984	1 310	377
42 Geologie-, Geografie-, Umweltschutzberufe	921	44	13	154	39	665	248	58
43 Informatik- und andere IKT-Berufe	25 715	1 944	257	8 082	1 299	12 672	2 527	3 017
431 darunter Informatik	6 666	763	99	2 404	410	2 701	679	798
5 Verkehr, Logistik, Schutz und Sicherheit	107 333	24 637	8 180	49 398	13 063	4 916	1 499	28 382
51 Verkehr, Logistik (außer Fahrzeugführer)	52 173	11 879	2 733	26 652	7 174	3 000	1 009	10 642
52 Führer von Fahrzeug- u. Transportgeräten	21 163	3 507	182	11 026	583	698	58	5 932
53 Schutz-, Sicherheits-, Überwachungsberufe	9 420	1 684	417	5 355	1 339	860	232	1 521
54 Reinigungsberufe	24 577	7 567	4 848	6 365	3 967	358	200	10 287
6 Kaufm. Dienstl., Handel, Vertrieb, Tourismus	102 790	18 282	10 363	51 162	30 141	13 784	6 907	19 562
61 Einkaufs-, Vertriebs- und Handelsberufe	28 054	1 950	808	15 022	6 750	8 659	3 650	2 423
62 Verkaufsberufe	44 646	9 611	5 982	24 989	16 402	2 701	1 669	7 345
63 Tourismus-, Hotel- und Gaststättenberufe	30 090	6 721	3 573	11 151	6 989	2 424	1 588	9 794
7 Unternehmensorganisation, Buchhaltung, Recht, Verwaltung	181 207	12 162	7 025	88 856	61 395	61 993	31 682	18 196
71 Berufe Unternehmensführung, -organisation	115 463	8 858	4 989	52 493	35 754	39 397	20 293	14 715
714 darunter Büro und Sekretariat	56 971	5 850	3 534	29 162	23 114	13 115	8 737	8 844
72 Finanzdienstleistungen, Rechnungswesen, Steuerberatung	38 604	1 651	882	22 014	14 482	12 620	5 626	2 319
7211 darunter Bankkaufleute	7 623	425	228	5 065	3 072	1 739	736	394
7213 darunter Versicherungskaufleute	7 615	444	224	5 418	3 315	1 309	574	444
73 Berufe in Recht und Verwaltung	27 140	1 653	1 154	14 349	11 159	9 976	5 763	1 162
732 darunter Verwaltung	18 136	1 227	842	11 421	8 590	4 770	3 030	718
8 Gesundheit, Soziales, Lehre und Erziehung	126 634	11 678	8 328	66 726	54 490	38 869	25 480	9 361
81 Medizinische Gesundheitsberufe	57 027	4 664	3 551	33 068	28 079	15 989	10 416	3 306
814 darunter Human- und Zahnmedizinen	9 815	34	18	147	89	9 551	5 457	83
82 Nichtmed. Gesundheit, Körperpflege, Medizintechnik	17 388	2 459	1 831	11 881	9 247	1 014	684	2 034
83 Erziehung, soziale, hauswirtschaftl. Berufe, Theologie	37 655	3 792	2 632	19 831	16 260	10 930	8 343	3 102
84 Lehrende und ausbildende Berufe	14 564	763	314	1 946	904	10 936	6 037	919
9 Geisteswissenschaft, Kultur, Gestaltung	40 698	3 803	1 780	12 285	6 546	19 016	11 337	5 594
91 Geistes-, Gesellschafts-, Wirtschaftswissenschaft	3 127	261	117	518	297	2 079	1 285	269
92 Werbung, Marketing, kaufm. ,redaktionelle Medienberufe	29 363	2 385	1 215	8 715	4 990	14 523	8 781	3 740
921 darunter Werbung und Marketing	19 409	1 696	827	6 847	3 889	8 787	5 090	2 079
93 Produktdesign, Kunsthandwerk	2 008	163	108	891	482	691	400	263
94 Darstellende, unterhaltende Berufe	6 200	994	340	2 161	777	1 723	871	1 322
0 Angehörige der regulären Streitkräfte	50	10	.	22	11	14	.	4
Keine Zuordnung möglich	1 754	398	153	95	40	17	8	1 244
Insgesamt	731 093	91 997	39 963	351 249	178 593	180 732	88 892	107 115

Quelle: Beschäftigungsstatistik der Bundesagentur für Arbeit

**2.4 Sozialversicherungspflichtig Beschäftigte am Wohnort in Hamburg am 30. Juni 2017
nach Berufshauptgruppen -gruppen und ausgewählten -untergruppen, Geschlecht, Vollzeit- und
Teilzeitbeschäftigten, Auszubildenden sowie deutschen und ausländischen Beschäftigten**

Klassifikation der Berufe Ausgabe 2010	Insgesamt	Und zwar						
		männlich	weiblich	Vollzeitbe- schäftigte	Teilzeitbe- schäftigte	Auszu- bildende	Deutsche	Ausländer
1 Land-, Forst-, Tierwirtschaft, Gartenbau	6 302	4 488	1 814	4 810	1 492	292	4 810	1 477
2 Rohstoffgewinnung, Produktion, Fertigung	96 410	76 767	19 643	82 904	13 506	4 757	80 547	15 730
21 Rohstoffgewinnung, Glas-, Keramikverarbeitung	430	370	60	371	59	11	311	117
22 Kunststoff- und Holzherstellung, -verarbeitung	4 585	4 113	472	4 250	335	443	3 826	748
23 Papier-, Druckberufe, technische Mediengestaltung	8 181	4 234	3 947	6 790	1 391	210	7 500	671
2341 darunter Berufe in der Drucktechnik	789	605	184	657	132	15	712	75
24 Metallerzeugung,-bearbeitung, Metallbau	9 339	8 678	661	8 892	447	377	7 879	1 449
2420 darunter Berufe in der Metallbearbeitung	1 842	1 679	163	1 701	141	15	1 468	372
2423 darunter Berufe in der spanenden Metallbearbeitung	1 372	1 339	33	1 344	28	50	1 227	141
25 Maschinen- und Fahrzeugtechnikberufe	22 747	20 923	1 824	21 326	1 421	1 517	19 797	2 929
26 Mechatronik-, Energie- u. Elektroberufe	15 606	14 399	1 207	14 555	1 051	1 261	14 117	1 481
27 Techn. Entwickl.-, Konstruktions-, Produktionssteuerung	16 101	11 984	4 117	14 467	1 634	211	14 456	1 639
28 Textil- und Lederberufe	2 011	676	1 335	1 358	653	73	1 695	311
282 darunter Textilverarbeitung	1 293	314	979	870	423	50	1 089	200
29 Lebensmittelherstellung u. -verarbeitung	17 410	11 390	6 020	10 895	6 515	654	10 966	6 385
293 darunter Speisenzubereitung	13 379	8 283	5 096	7 473	5 906	450	8 255	5 077
3 Bau, Architektur, Vermessung, Gebäudetechnik	33 375	29 517	3 858	28 099	5 276	1 628	26 866	6 420
31 Bauplanung, Architektur, Vermessungsberufe	7 608	4 620	2 988	6 282	1 326	83	6 937	666
32 Hoch- und Tiefbauberufe	7 331	7 166	165	5 370	1 961	301	4 146	3 137
3212 darunter Berufe im Maurerhandwerk	706	706	–	619	87	81	530	175
33 (Innen-) Ausbauberufe	5 624	5 445	179	4 967	657	496	4 385	1 224
3321 darunter Berufe für Maler und Lackiererarbeiten	2 939	2 808	131	2 777	162	257	2 468	468
34 Gebäude- u. versorgungstechnische Berufe	12 812	12 286	526	11 480	1 332	748	11 398	1 393
4 Naturwissenschaft, Geografie, Informatik	34 540	26 274	8 266	30 373	4 167	932	31 186	3 308
41 Mathematik- Biologie- Chemie-, Physikberufe	7 904	4 550	3 354	6 749	1 155	162	6 946	952
42 Geologie-, Geografie-, Umweltschutzberufe	921	604	317	747	174	12	840	81
43 Informatik- und andere IKT-Berufe	25 715	21 120	4 595	22 877	2 838	758	23 400	2 275
431 darunter Informatik	6 666	5 347	1 319	5 798	868	490	6 150	509
5 Verkehr, Logistik, Schutz und Sicherheit	107 333	74 265	33 068	72 318	35 015	1 954	77 890	29 234
51 Verkehr, Logistik (außer Fahrzeugführer)	52 173	38 255	13 918	40 421	11 752	1 573	40 675	11 403
52 Führer von Fahrzeug- u. Transportgeräten	21 163	20 072	1 091	17 588	3 575	165	16 804	4 313
53 Schutz-, Sicherheits-, Überwachungsberufe	9 420	7 008	2 412	7 313	2 107	148	7 995	1 409
54 Reinigungsberufe	24 577	8 930	15 647	6 996	17 581	68	12 416	12 109
6 Kaufm. Dienstl., Handel, Vertrieb, Tourismus	102 790	45 312	57 478	64 031	38 759	5 068	86 713	15 865
61 Einkaufs-, Vertriebs- und Handelsberufe	28 054	15 876	12 178	24 728	3 326	1 246	26 262	1 779
62 Verkaufsberufe	44 646	16 256	28 390	22 937	21 709	2 156	38 226	6 319
63 Tourismus-, Hotel- und Gaststättenberufe	30 090	13 180	16 910	16 366	13 724	1 666	22 225	7 767
7 Unternehmensorganisation, Buchhaltung, Recht, Verwaltung	181 207	70 109	111 098	134 131	47 076	4 597	170 162	10 903
71 Berufe Unternehmensführung, -organisation	115 463	45 588	69 875	84 677	30 786	2 579	107 147	8 202
714 darunter Büro und Sekretariat	56 971	15 232	41 739	35 459	21 512	1 618	52 722	4 174
72 Finanzdienstleistungen, Rechnungswesen, Steuerberatung	38 604	16 237	22 367	30 498	8 106	992	36 842	1 744
7211 darunter Bankkaufleute	7 623	3 358	4 265	5 847	1 776	345	7 377	246
7213 darunter Versicherungskaufleute	7 615	3 242	4 373	6 034	1 581	259	7 422	192
73 Berufe in Recht und Verwaltung	27 140	8 284	18 856	18 956	8 184	1 026	26 173	957
732 darunter Verwaltung	18 136	5 206	12 930	12 171	5 965	576	17 498	636
8 Gesundheit, Soziales, Lehre und Erziehung	126 634	31 217	95 417	65 737	60 897	5 764	114 461	12 039
81 Medizinische Gesundheitsberufe	57 027	12 213	44 814	34 610	22 417	3 786	52 858	4 122
814 darunter Human- und Zahnmedizinen	9 815	4 208	5 607	6 932	2 883	–	9 234	576
82 Nichtmed. Gesundheit, Körperpflege, Medizintechnik	17 388	4 141	13 247	9 966	7 422	1 701	14 788	2 568
83 Erziehung, soziale, hauswirtschaftl. Berufe, Theologie	37 655	7 974	29 681	14 690	22 965	106	34 091	3 522
84 Lehrende und auszubildende Berufe	14 564	6 889	7 675	6 471	8 093	171	12 724	1 827
9 Geisteswissenschaft, Kultur, Gestaltung	40 698	18 259	22 439	31 458	9 240	931	37 612	3 050
91 Geistes-, Gesellschafts-, Wirtschaftswissenschaft	3 127	1 281	1 846	1 994	1 133	18	2 810	311
92 Werbung, Marketing, kaufm., redaktionelle Medienberufe	29 363	12 385	16 978	23 334	6 029	603	27 574	1 762
921 darunter Werbung und Marketing	19 409	8 470	10 939	15 509	3 900	326	17 976	1 414
93 Produktdesign, Kunsthandwerk	2 008	888	1 120	1 652	356	101	1 778	228
94 Darstellende, unterhaltende Berufe	6 200	3 705	2 495	4 478	1 722	209	5 450	749
0 Angehörige der regulären Streitkräfte	50	30	20	39	11	–	40	10
Keine Zuordnung möglich	1 754	1 064	690	1 285	469	–	1 631	120
Insgesamt	731 093	377 302	353 791	515 185	215 908	25 925	631 918	98 156

Quelle: Beschäftigungsstatistik der Bundesagentur für Arbeit